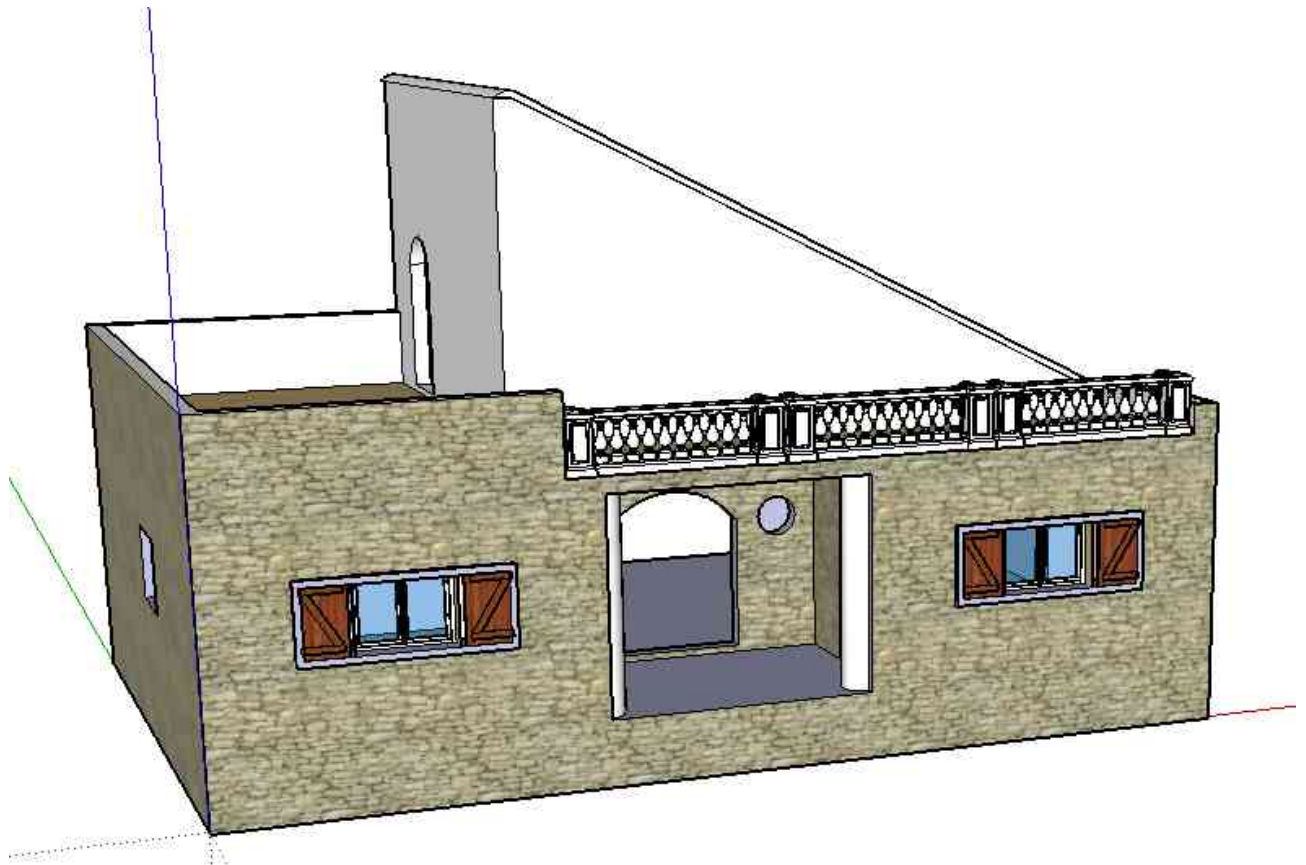


DESSINER EN 3 DIMENSIONS.... avec SKETCH-UP

Objectif du cours : Dessiner une maison en respectant la cotation demandée.




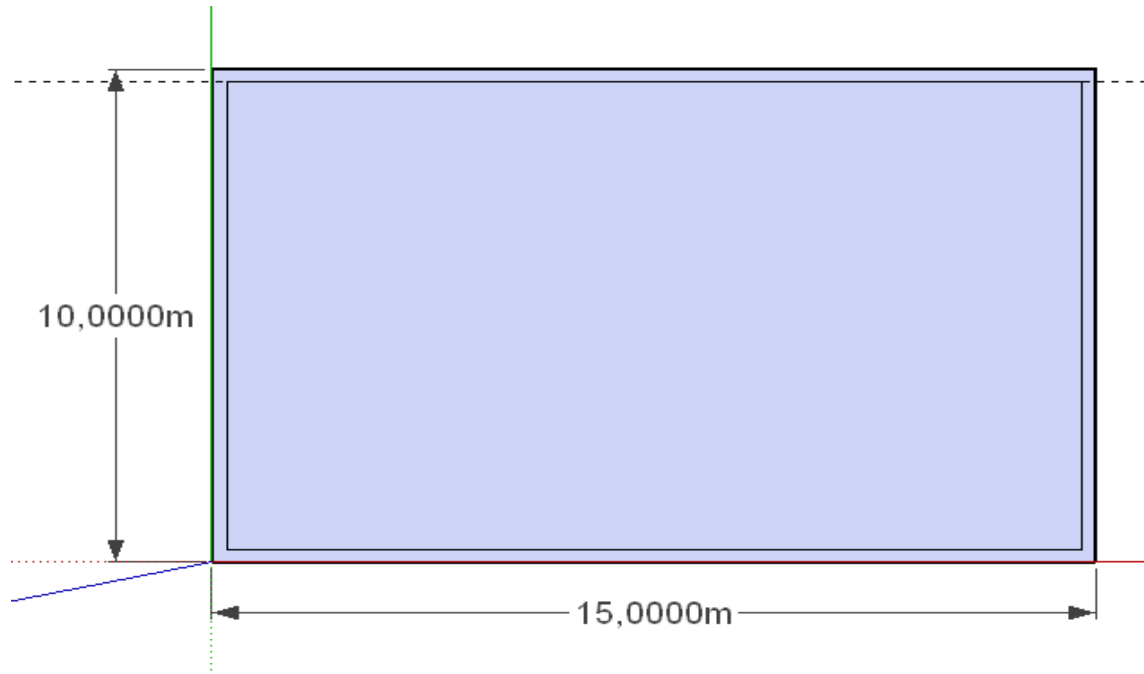
On affiche la barre d'outils « grand jeu d'outils » :

Affichage/Barre d'outils/Grand jeu

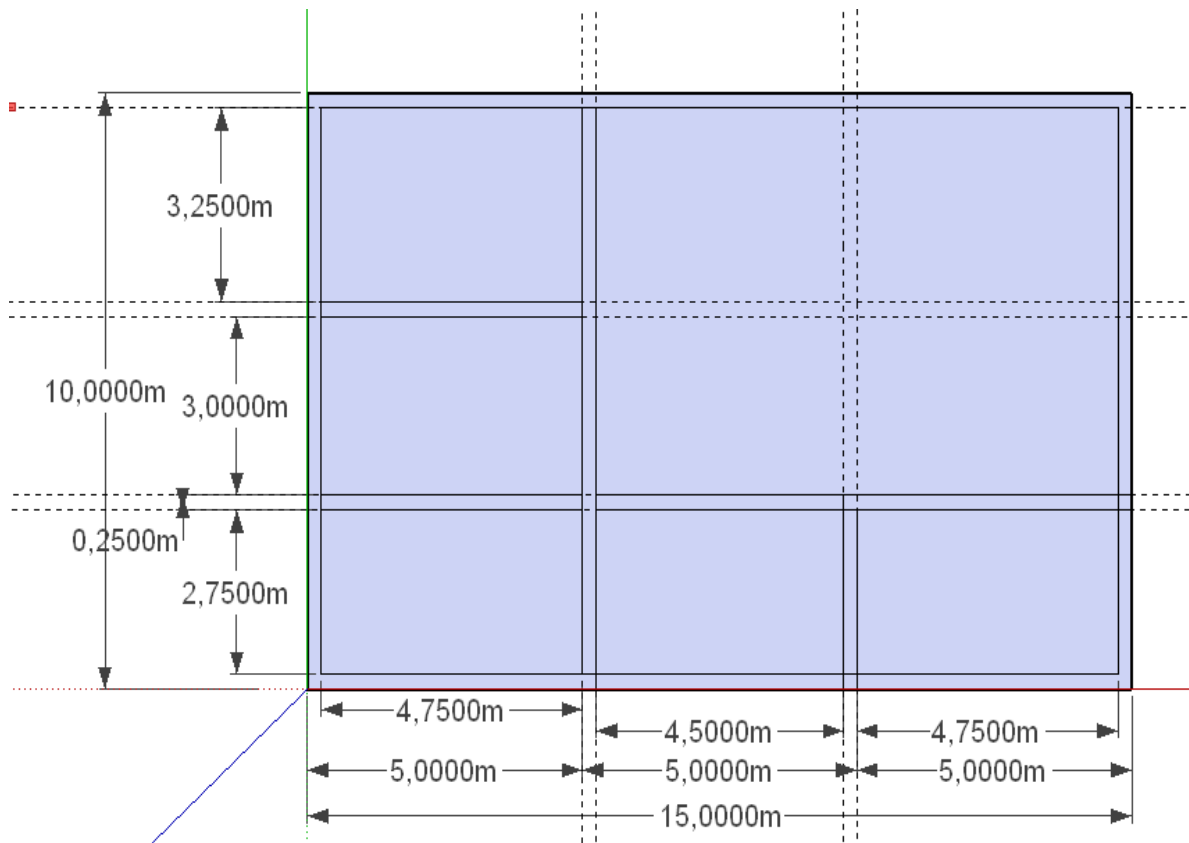
Les mesures seront en mètres :

Fenêtre/Info sur le modèle/Unité/Décimal

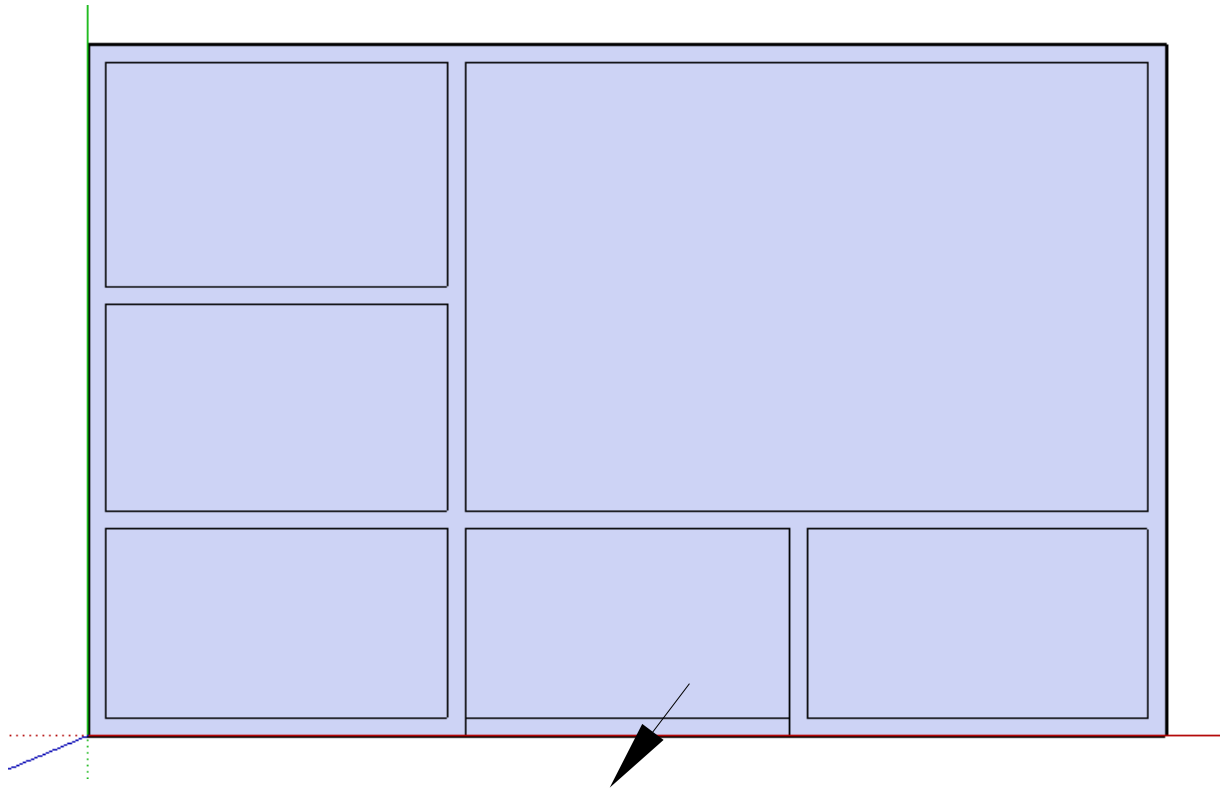
 **Etape 1 :** Dessiner la dalle en béton de **15 m x 10 m**, avec l'outil Rectangle, sur laquelle on construira notre maison en partant de l'origine des axes. Le rectangle intérieur est réalisé avec l'outil Décalage et est à 0,25m à l'intérieur.



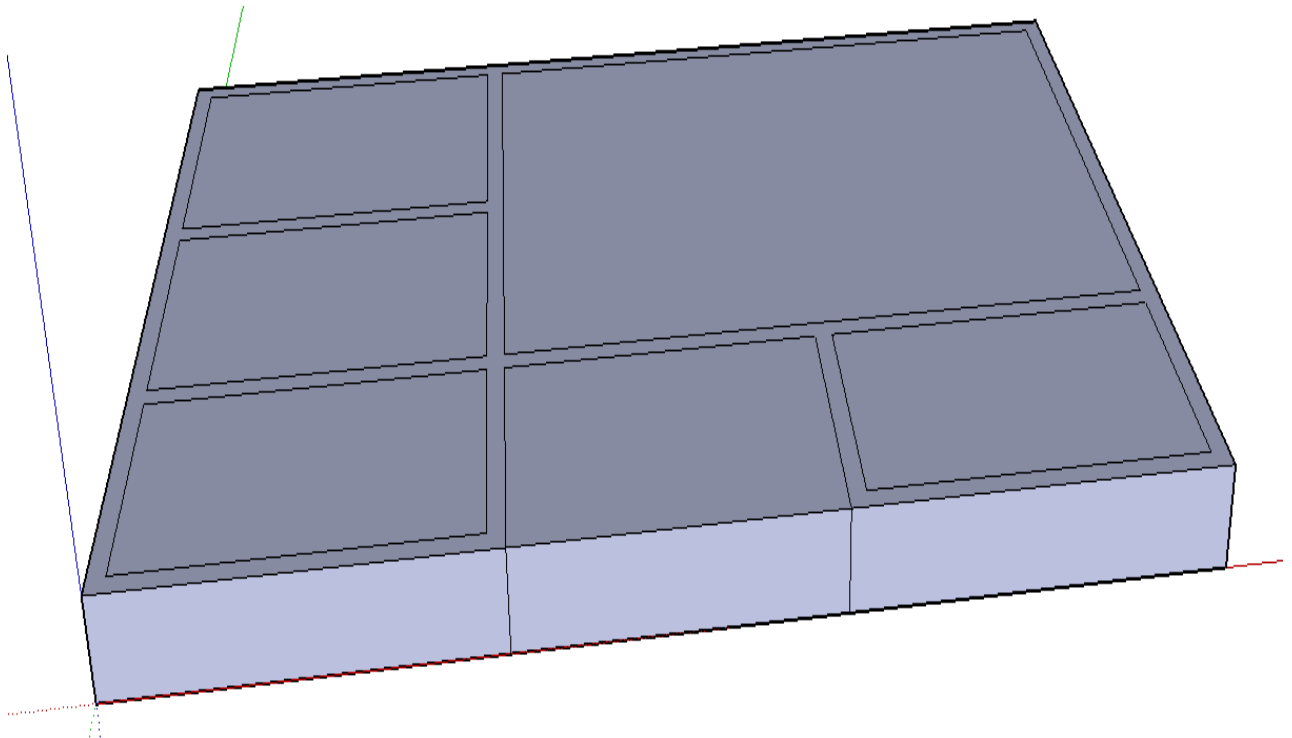
Etape 2 : Avec les outils mètre et crayon, on trace tous les murs....



Etape 3 : On gomme tous les traits inutiles, ce qui permettra de monter les murs en une seule fois.

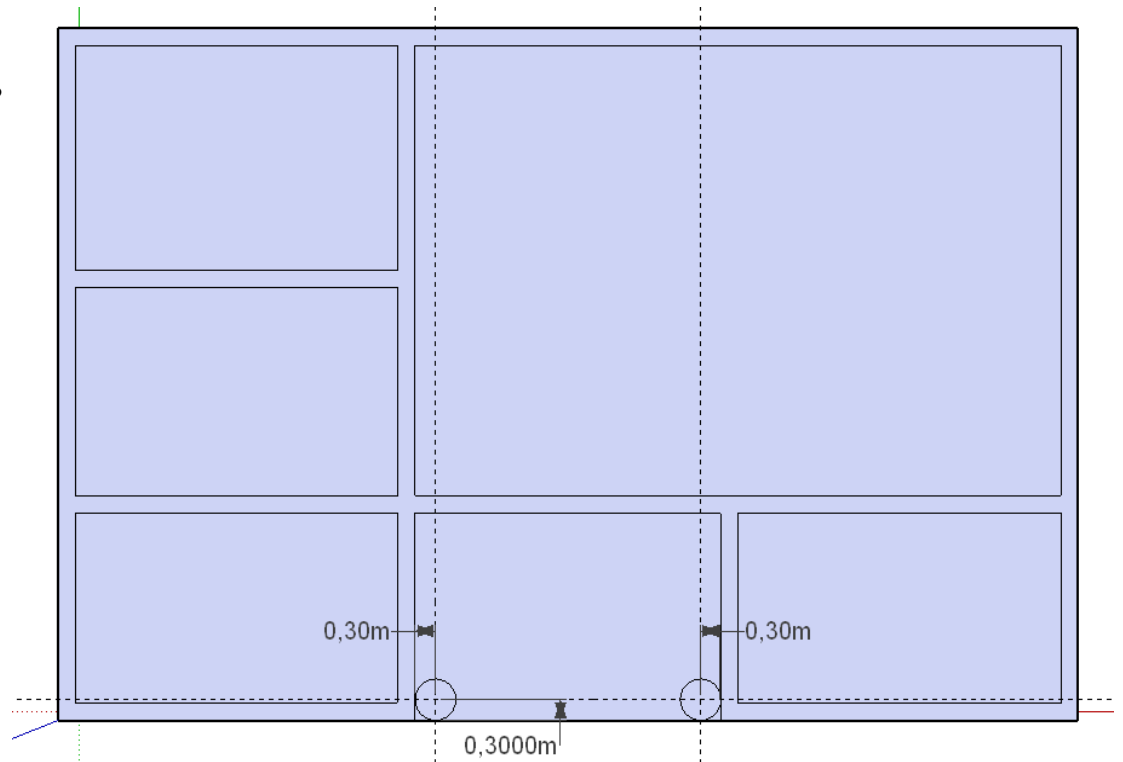


Etape 4 : On crée la dalle en béton, sur laquelle reposera notre maison, d'épaisseur = 1 m

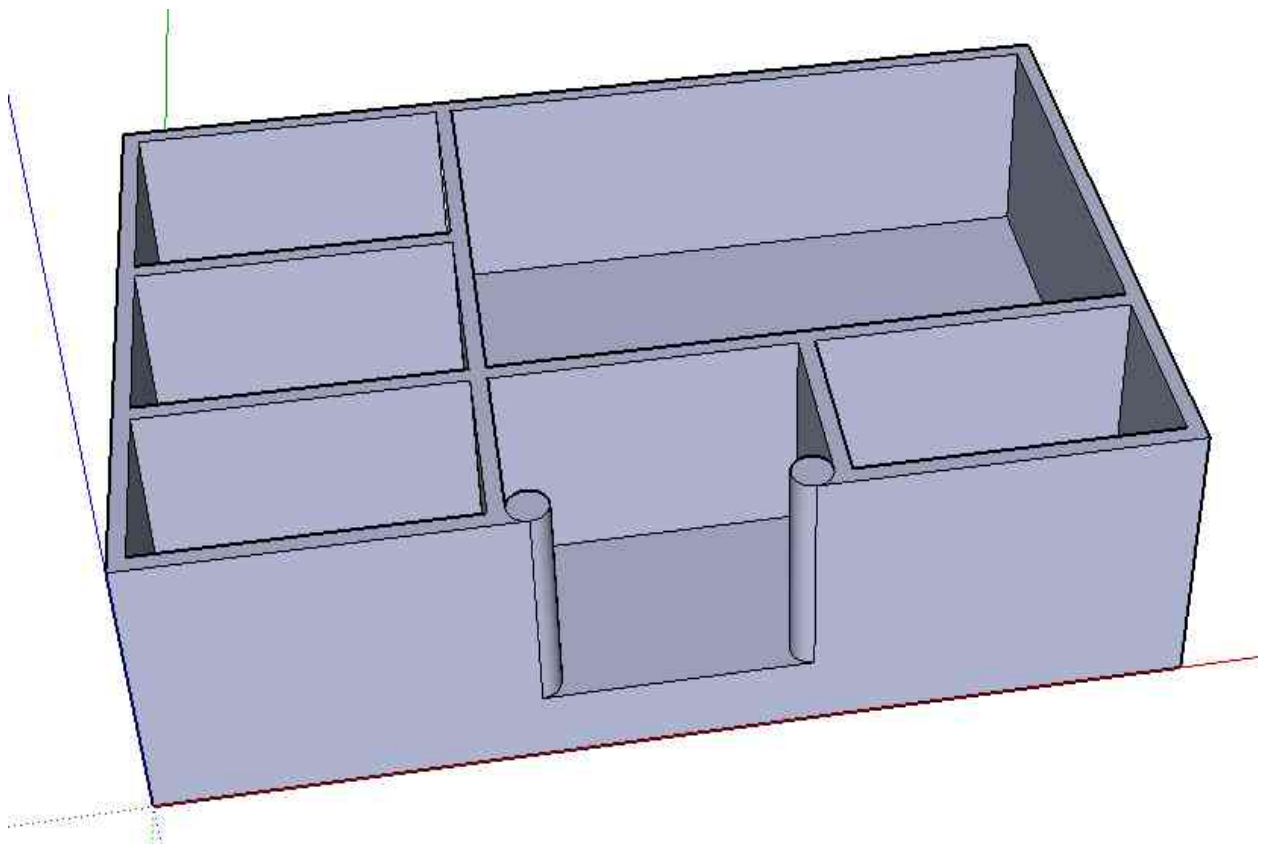




Etape 5 : je positionne les 2 piliers de la façade avec les outils « outils-mètre » et cercle.



Etape 6 : Je monte les murs et les piliers de 3 m avec l'outil « Pousser/Tirer » Dès qu'il est réalisé, enregistrez votre travail en le nommant « murs-montés ».

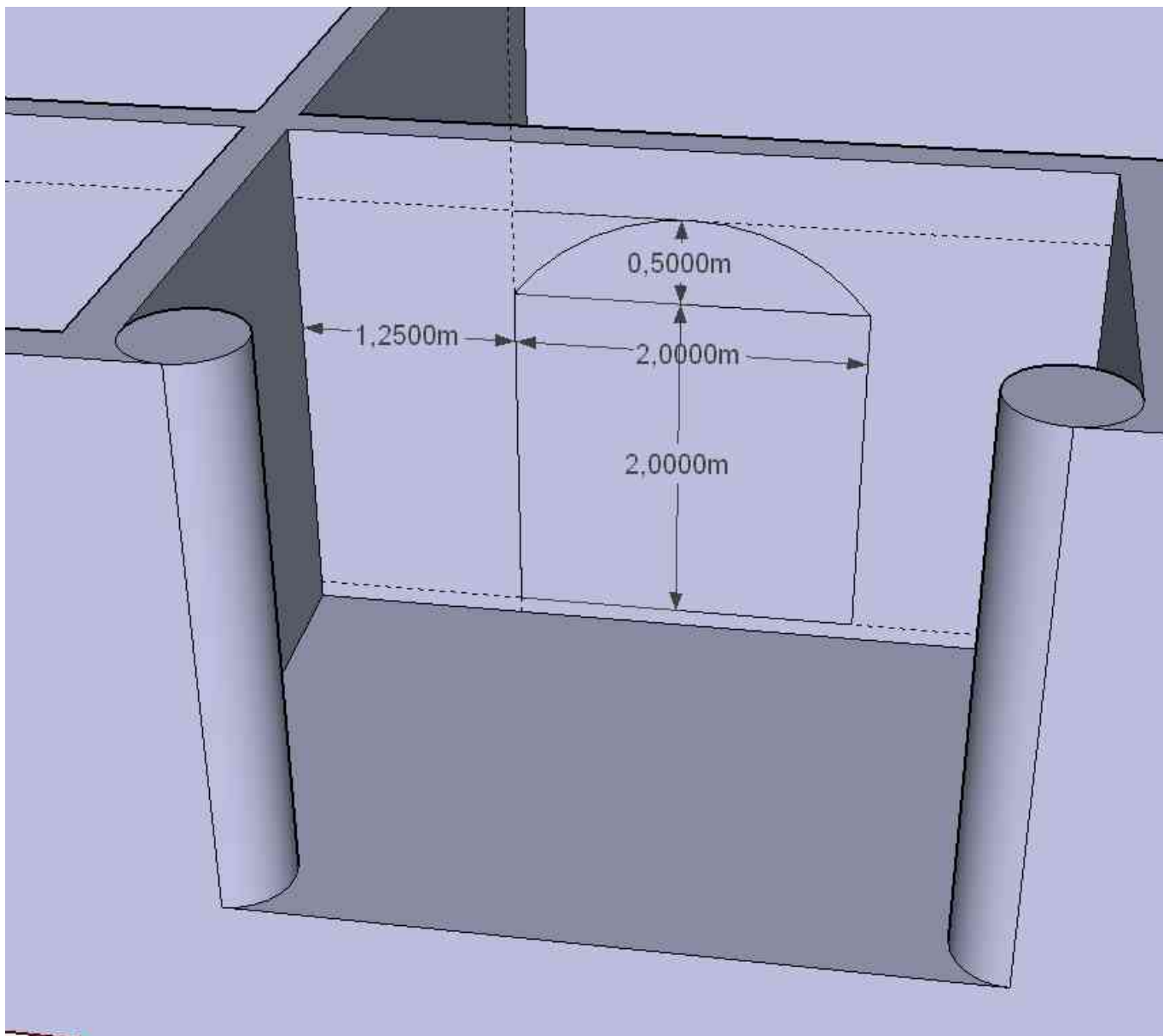




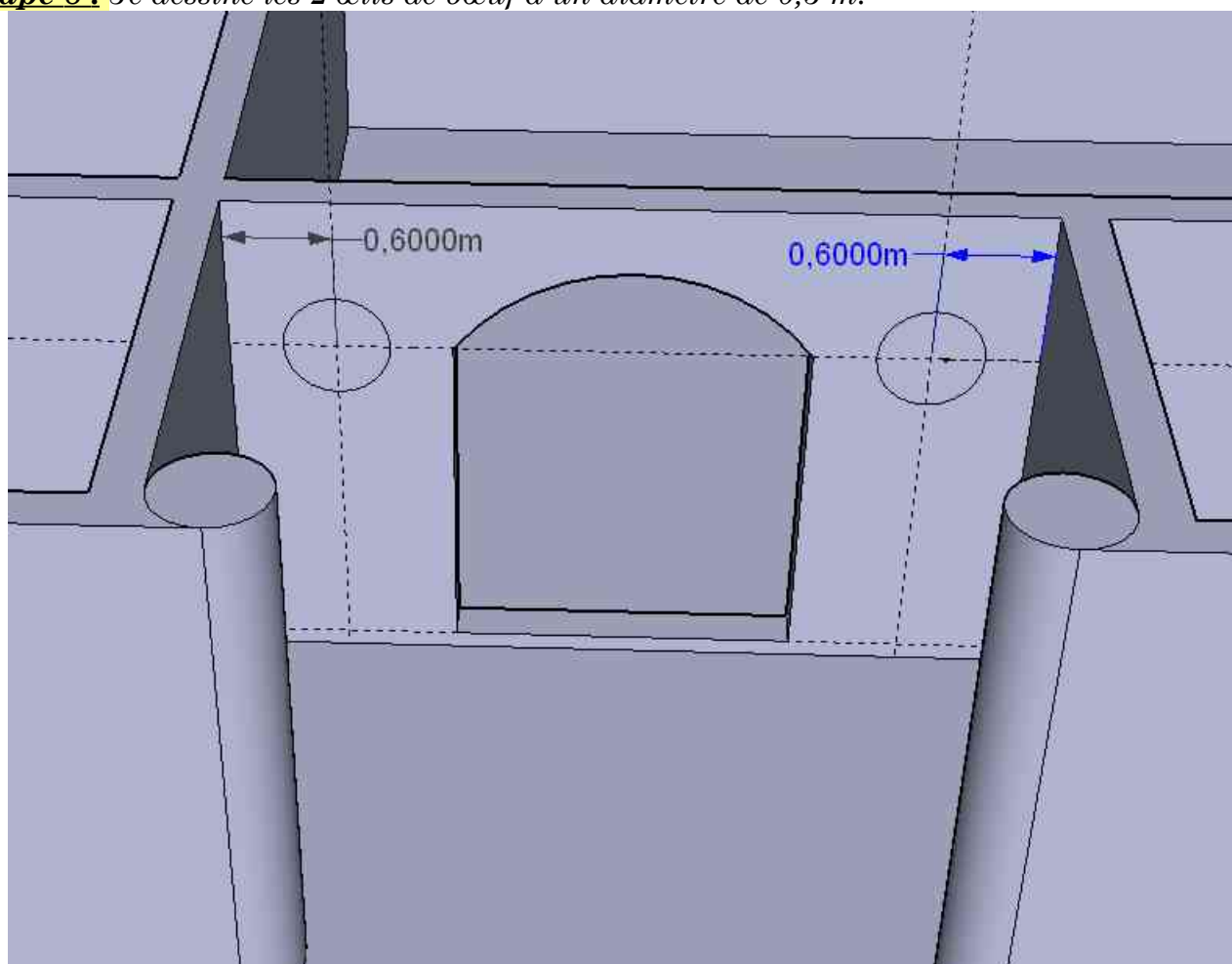
Etape 7 :

Je dessine la porte d'entrée...

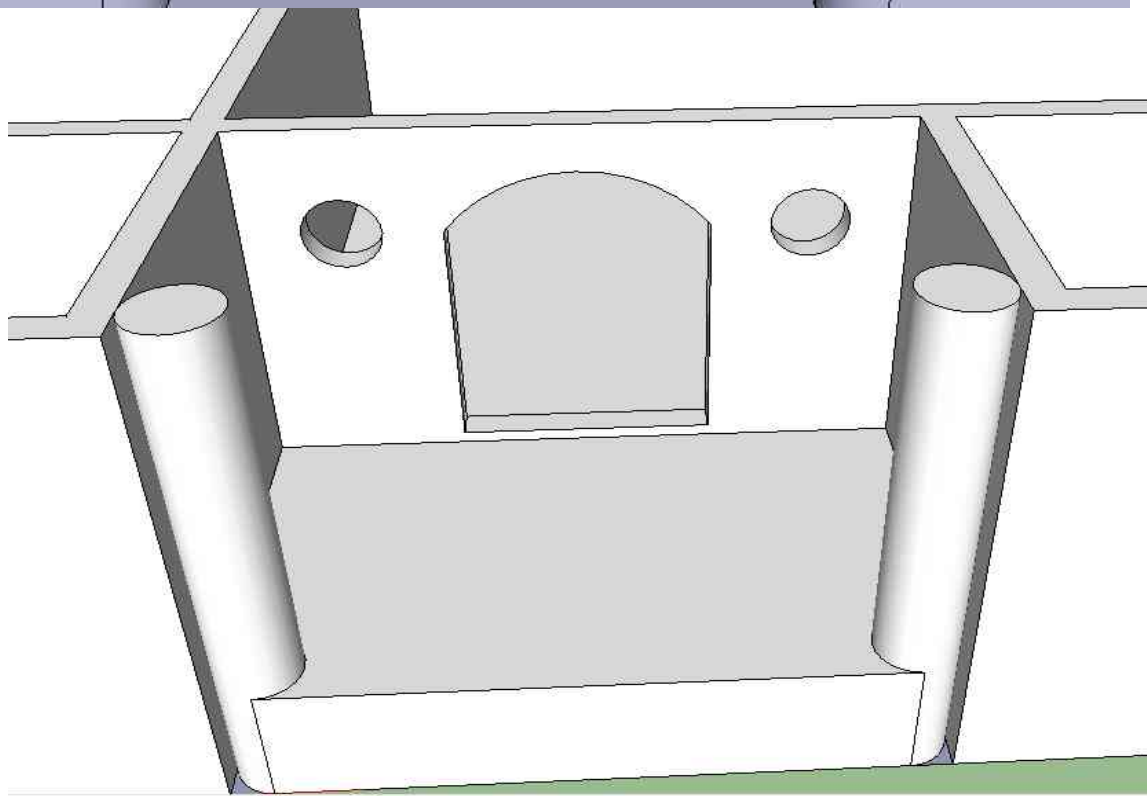
Pensez à tracer le bas de la porte à 0,01 m afin d'éviter que la porte ne rentre dans le sol.



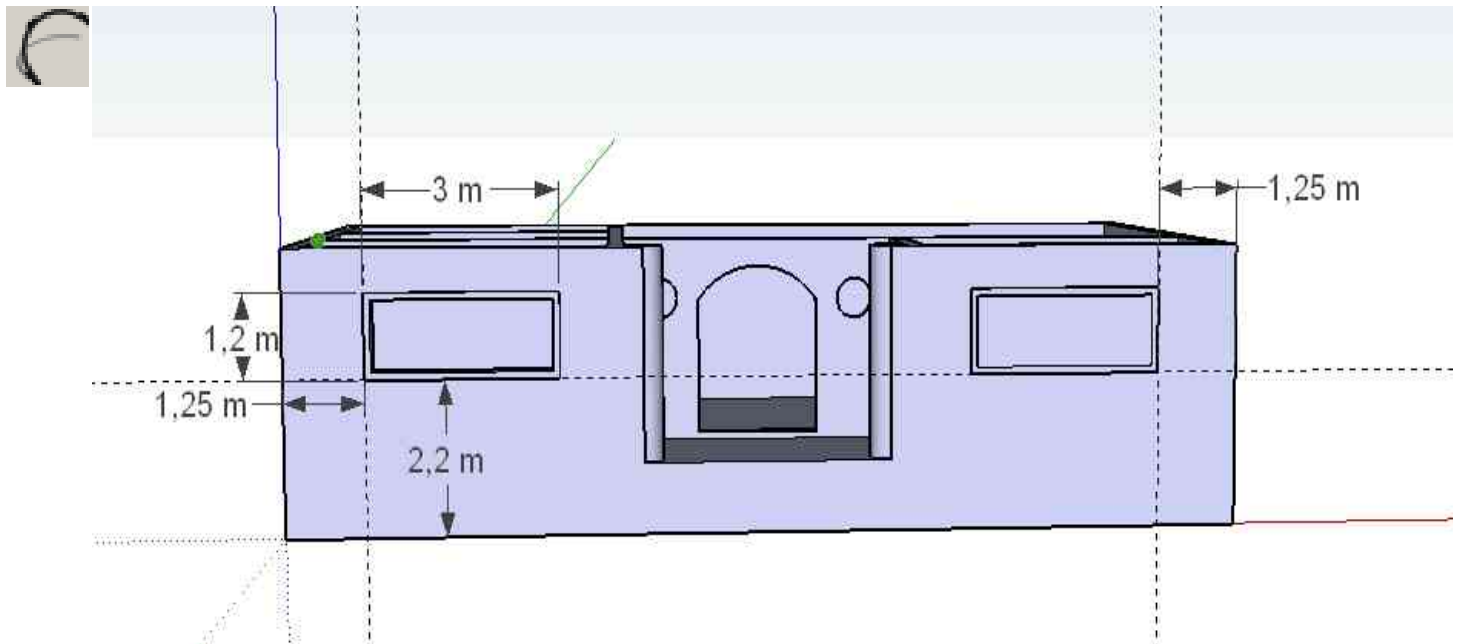
Etape 8 : Je dessine les 2 œils de bœuf d'un diamètre de 0,3 m.



Etape 9 :
J'ouvre la
porte et les
« œils de
boeuf »



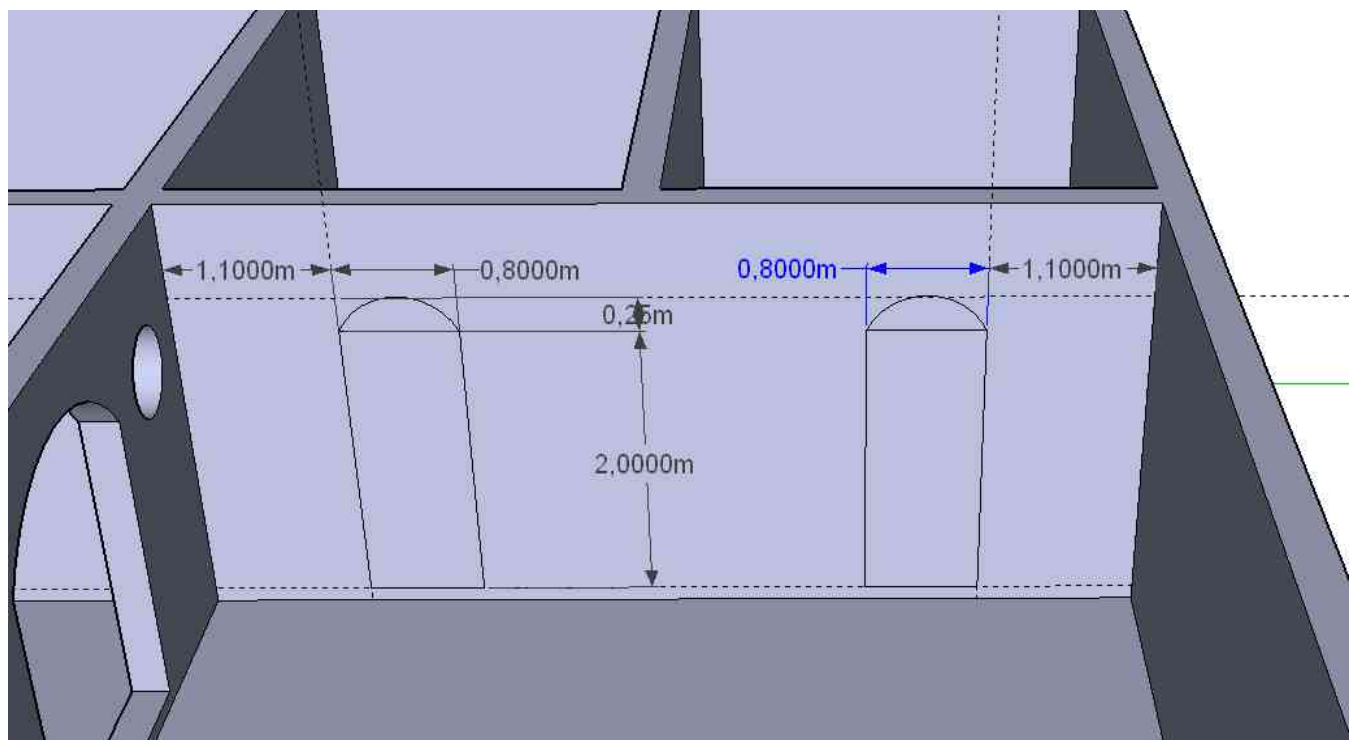
Etape 10 : Je dessine les fenêtres de la façade...



Etape 11 : Je dessine les portes intérieures....

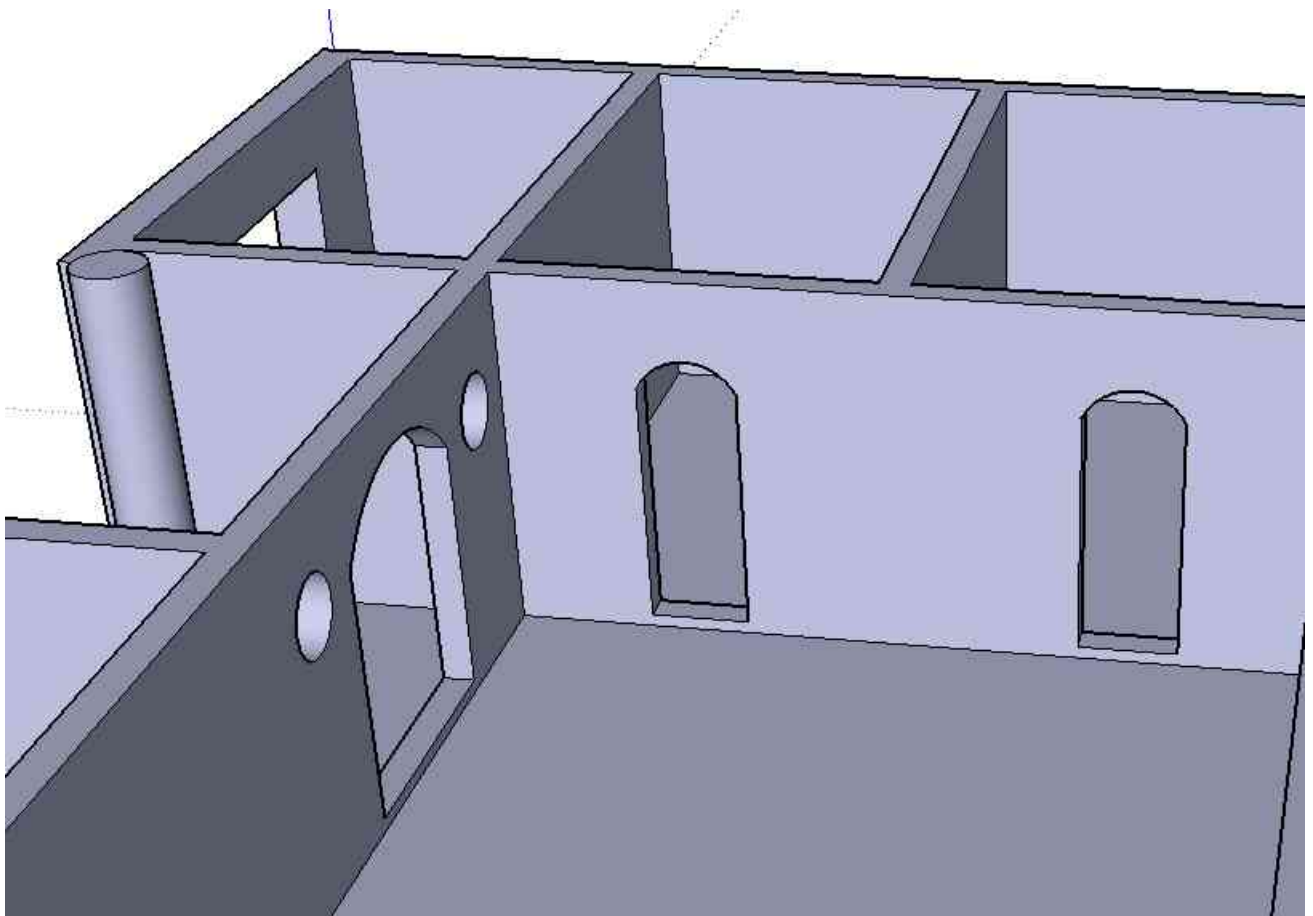
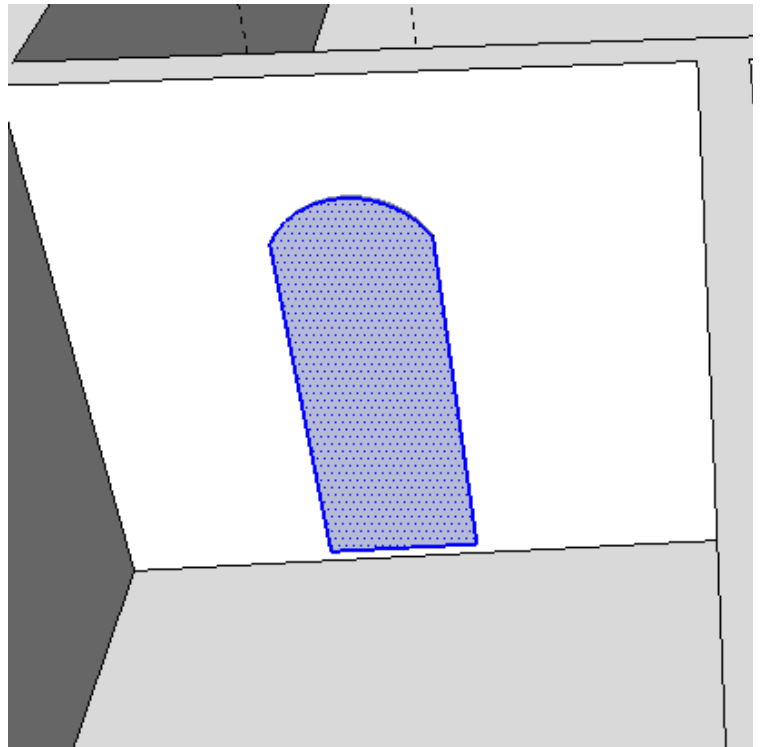
Pensez à abaisser le plancher des 2 chambres de 0,01 m avant de pousser les portes afin d'éviter que les portes ne rentrent dans le sol.

Les portes font toutes 2 m x 0,8 m

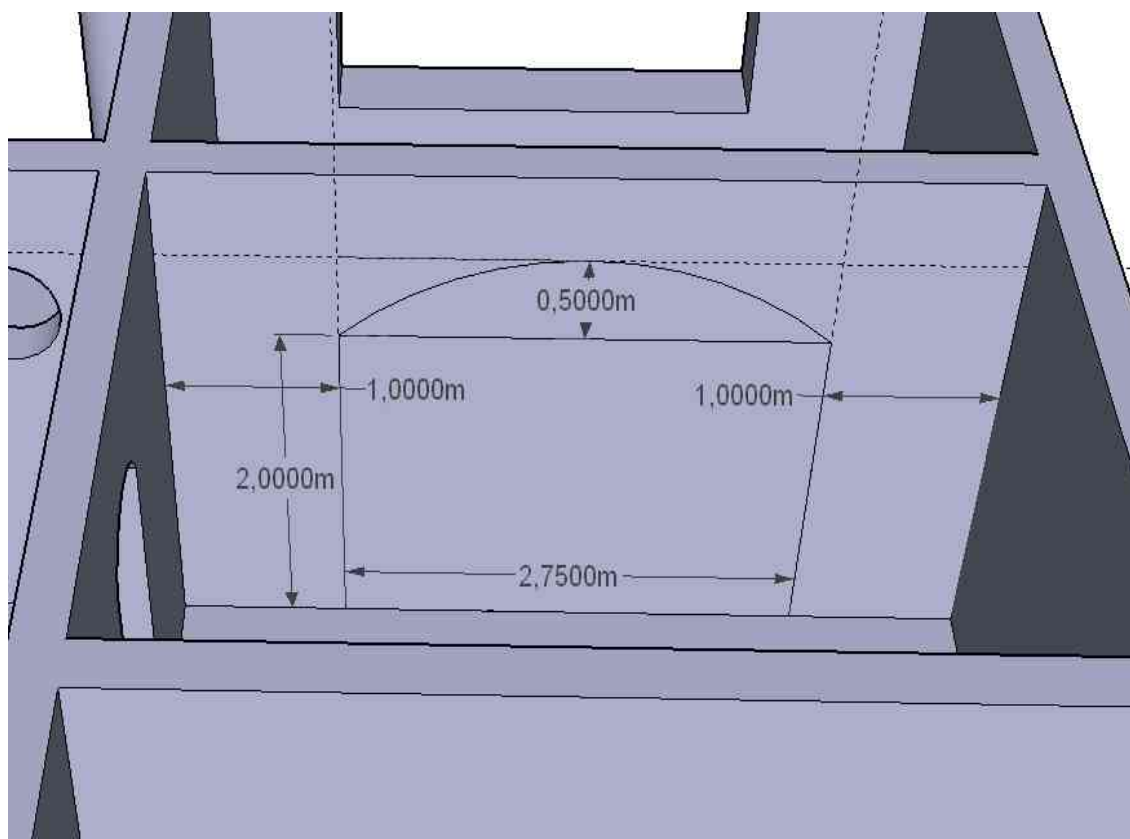
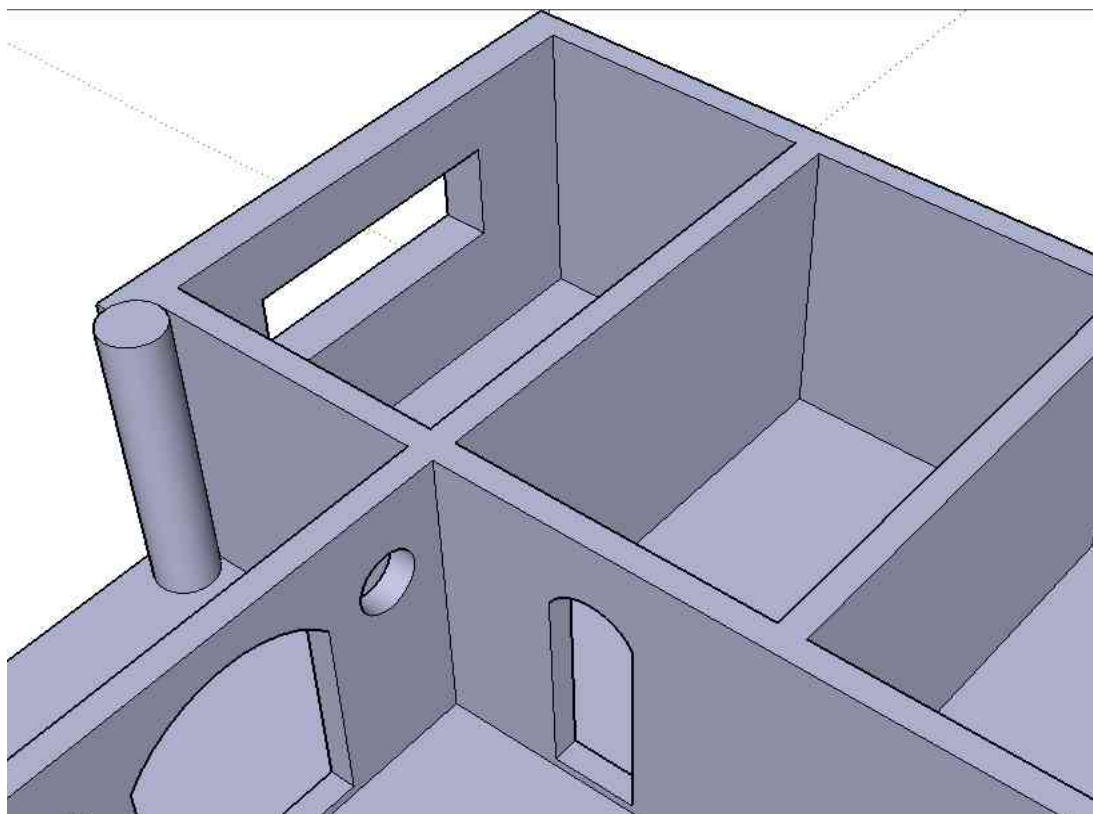


Si la découpe ne se fait pas correctement, procédez ainsi :

- a) poussez la découpe,
- b) retournez la pièce et passez de l'autre côté,
- c) sélectionner la trace de la découpe avec l'outil « Sélectionner »,
- d) pousser.

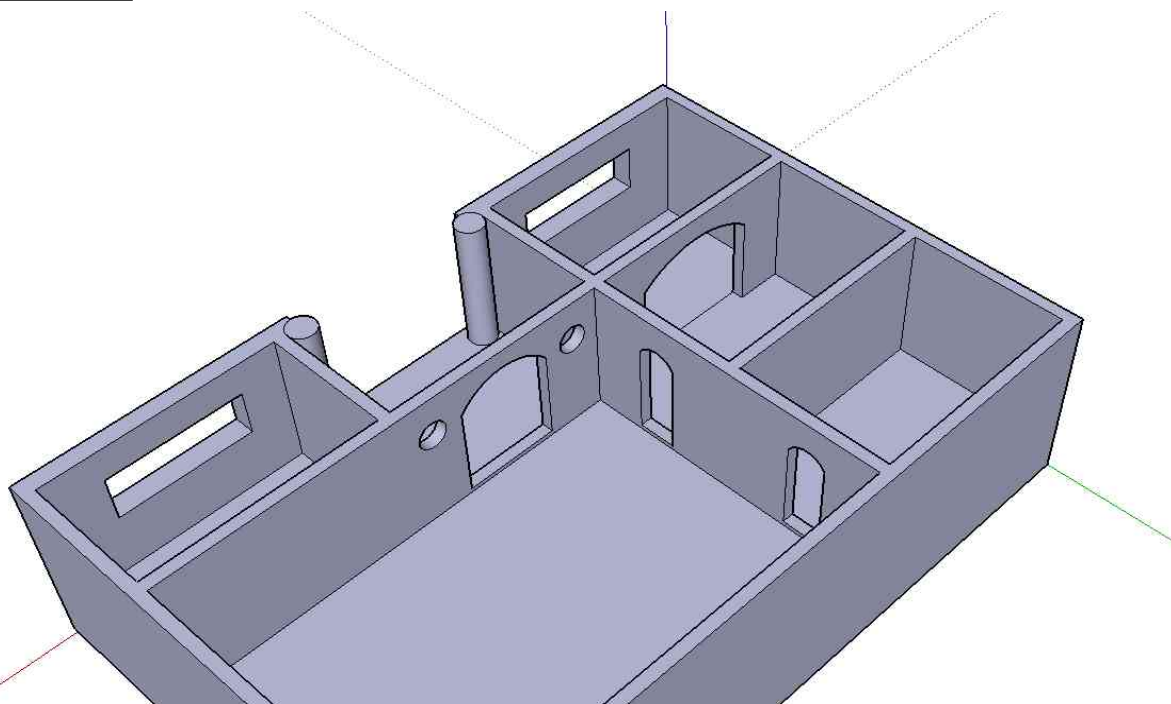


Etape 12 : Ceux qui sont observateurs auront noté que nous avons une pièce (la buanderie) sans porte. Rectifions notre oubli.

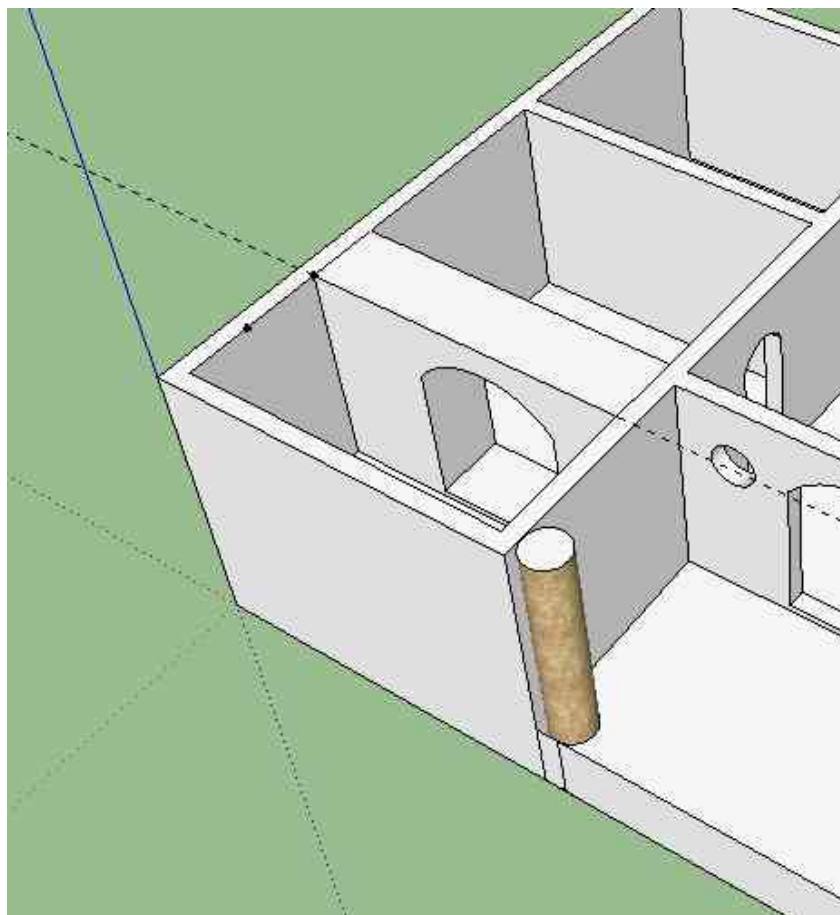


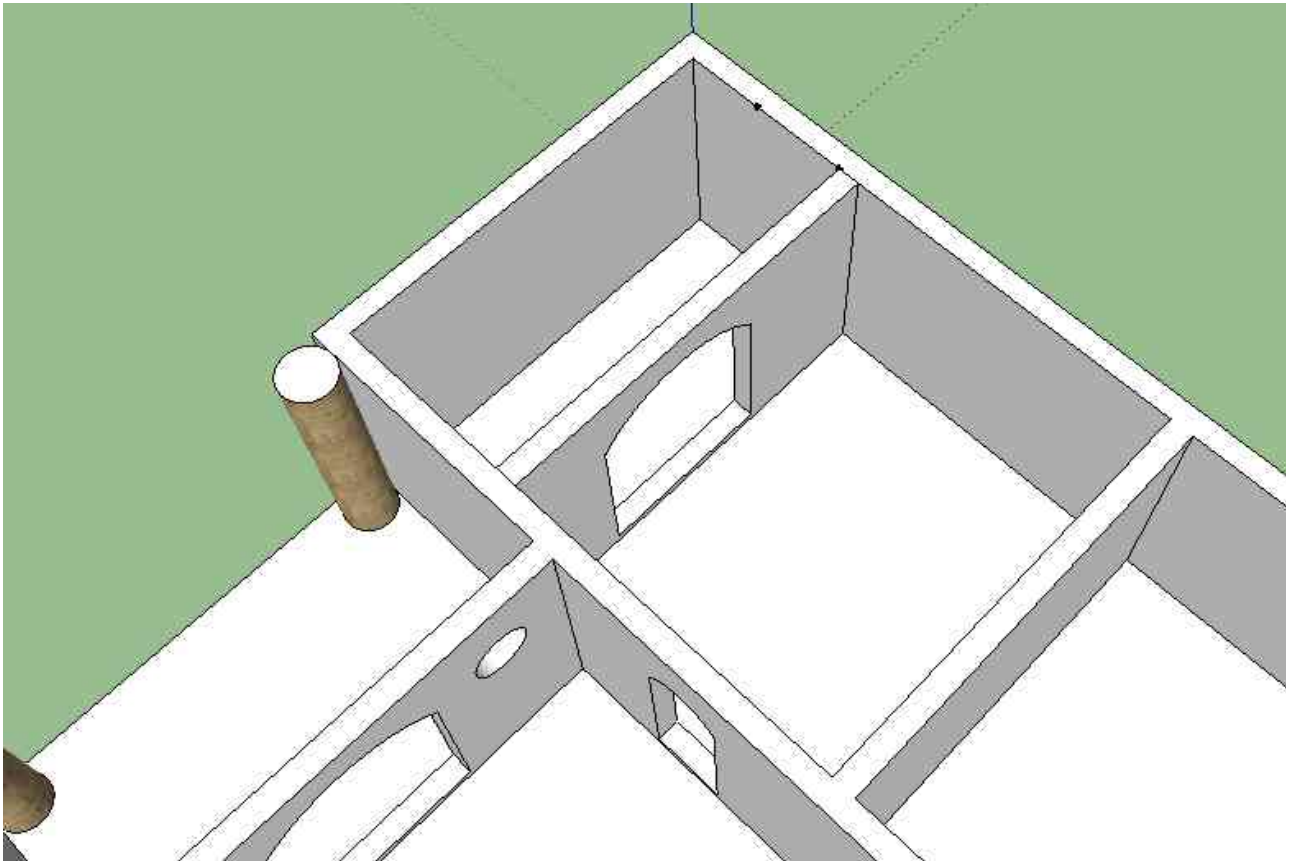


Et voila le résultat...

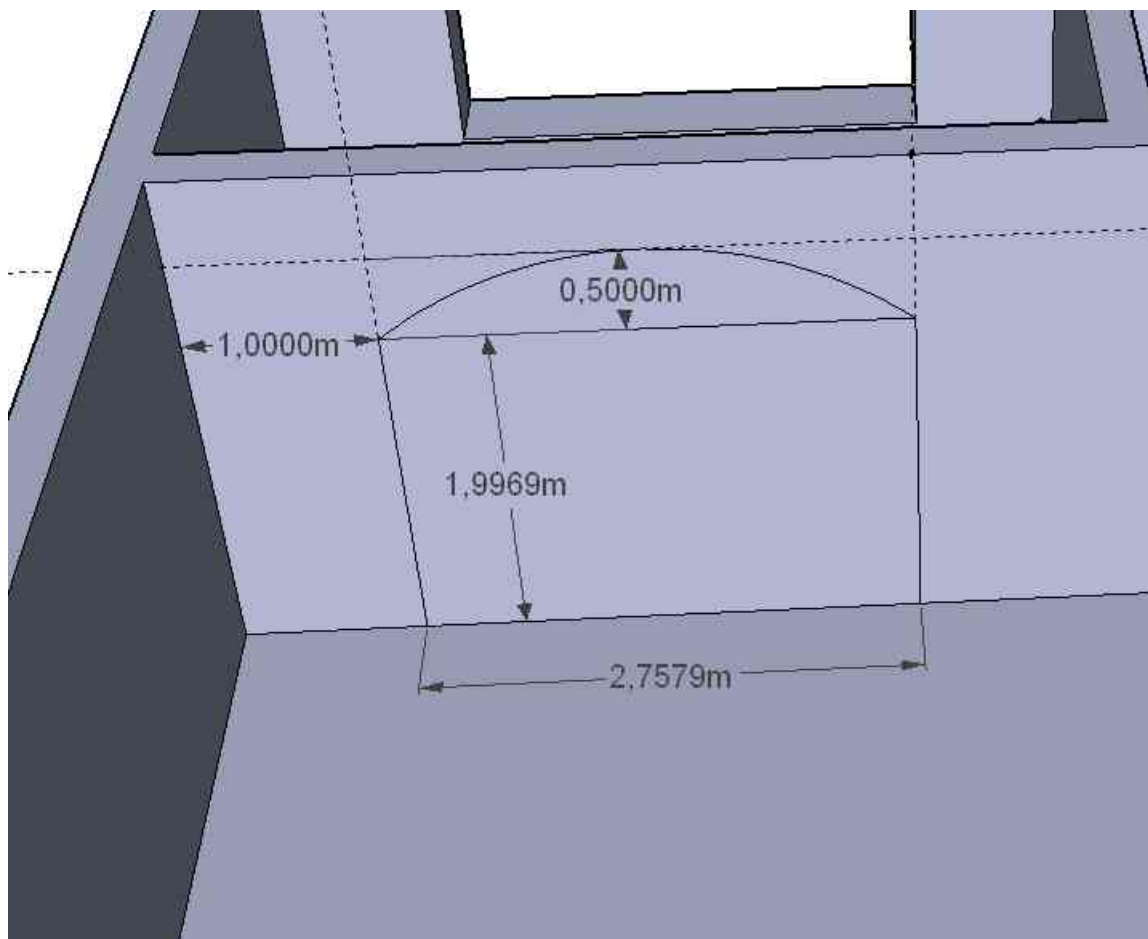
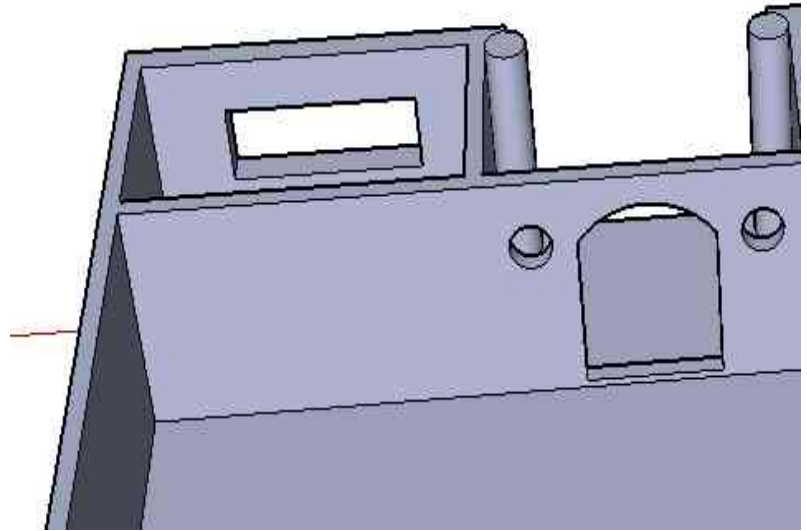


Etape 13 : La buanderie étant trop grande, je vais la réduire à 2m de large...



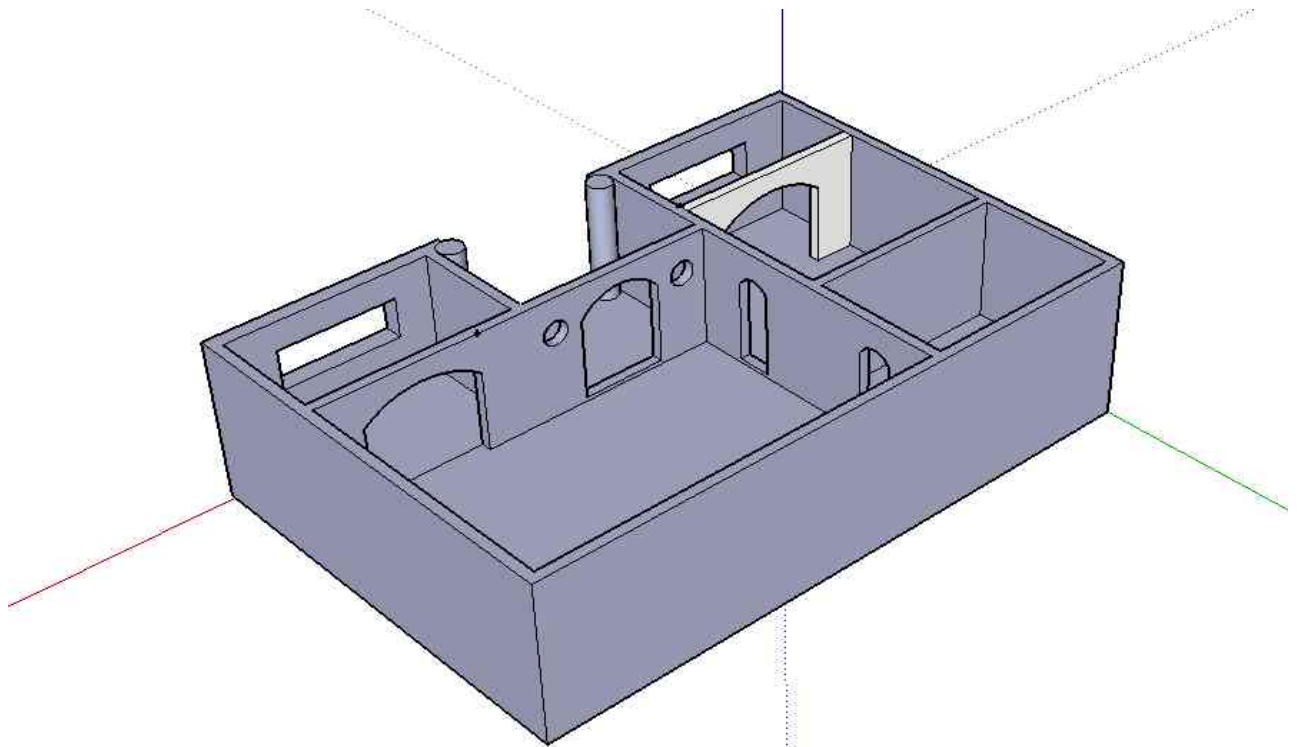


Etape 14 : on trace la porte du petit bureau...

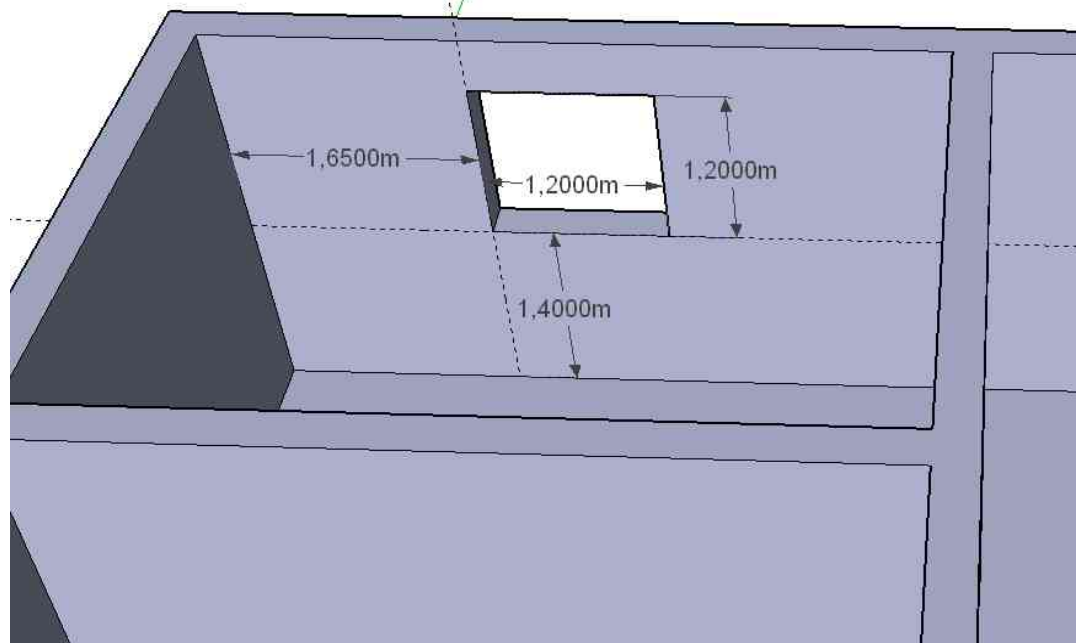


Etape 15 :

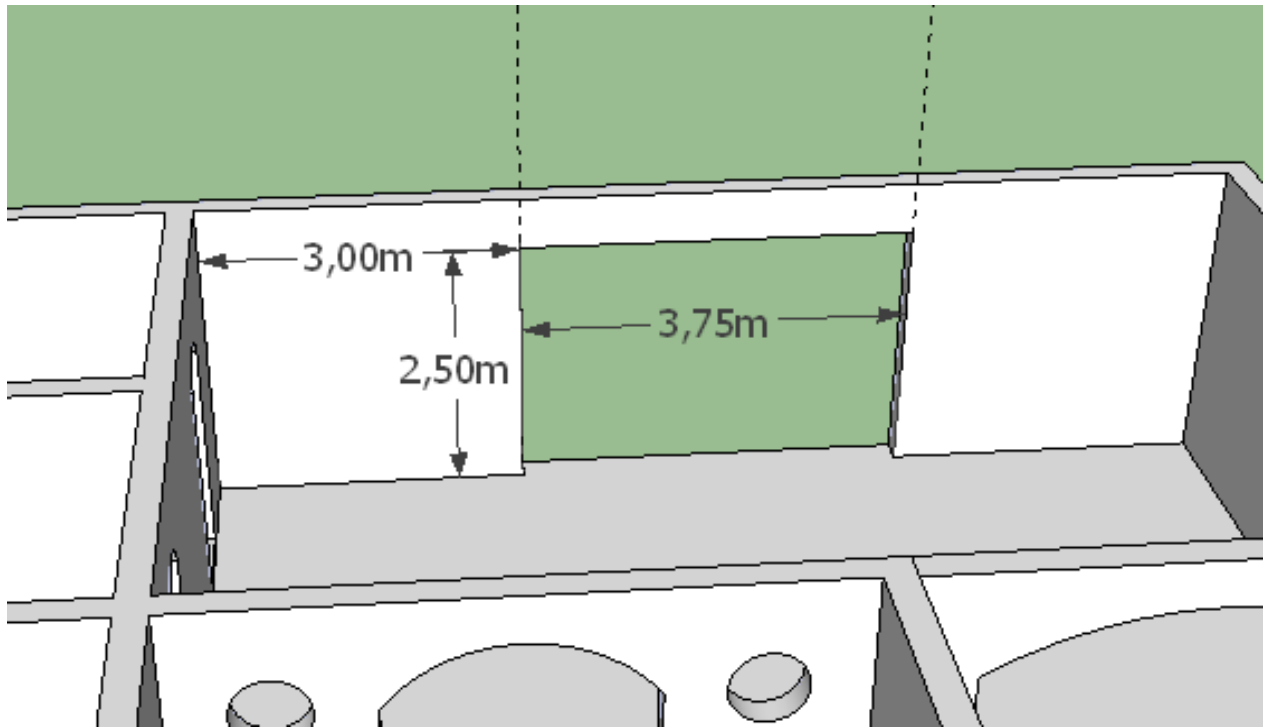
Il nous reste une porte-fenêtre et 4 fenêtres à réaliser pour finir le gros œuvre du rez de chaussée.



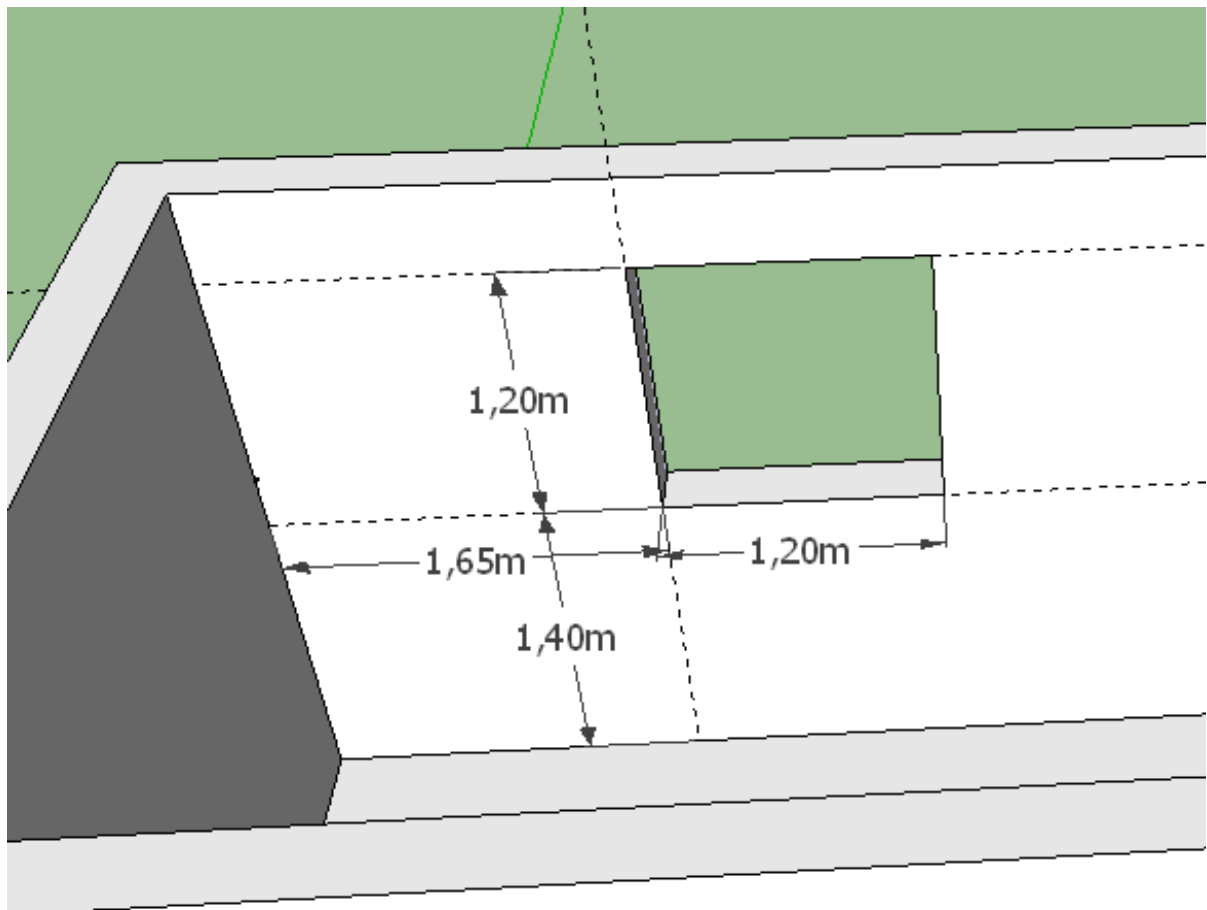
Voici la fenêtre qui est au fond à gauche quand on regarde la façade de la maison



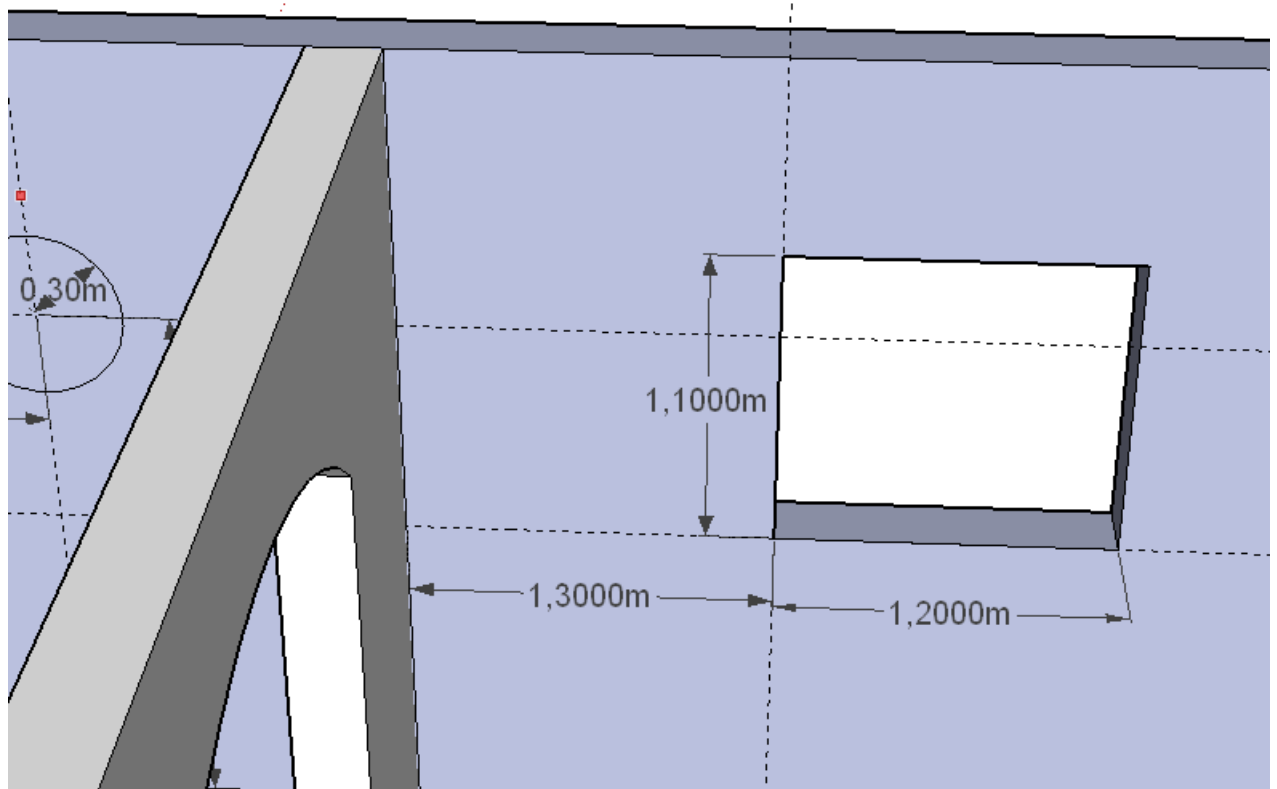
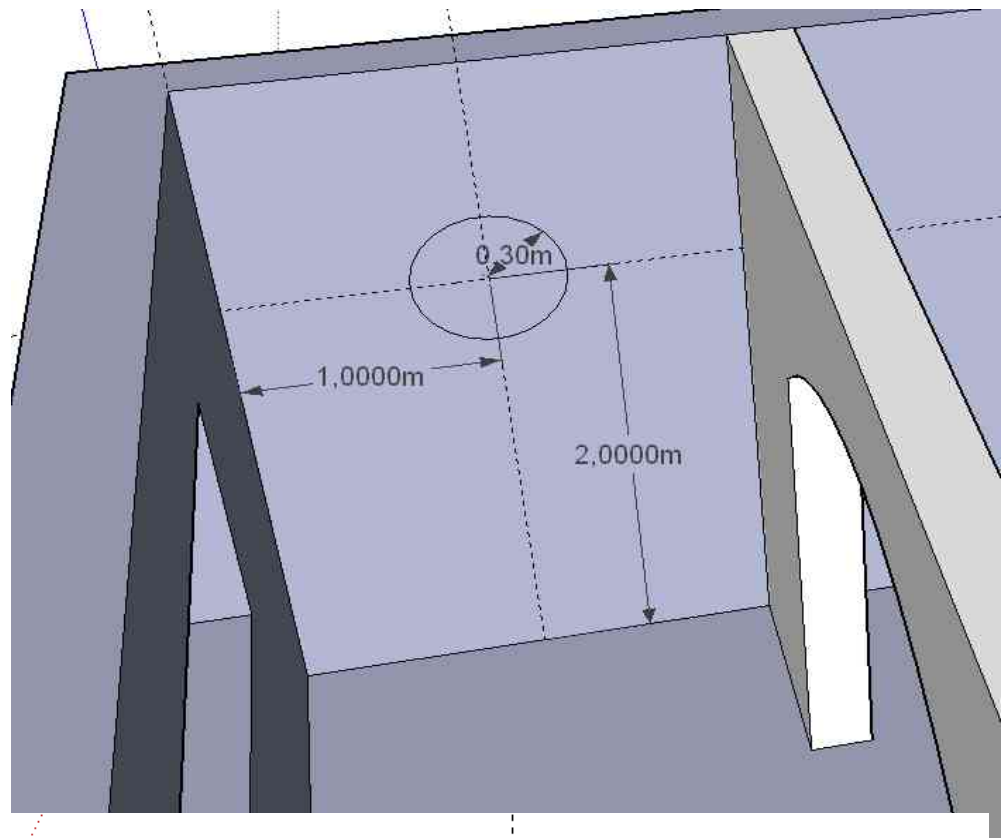
Etape 16 : on trace les fenêtres de toutes les pièces à 1,2 m du sol.



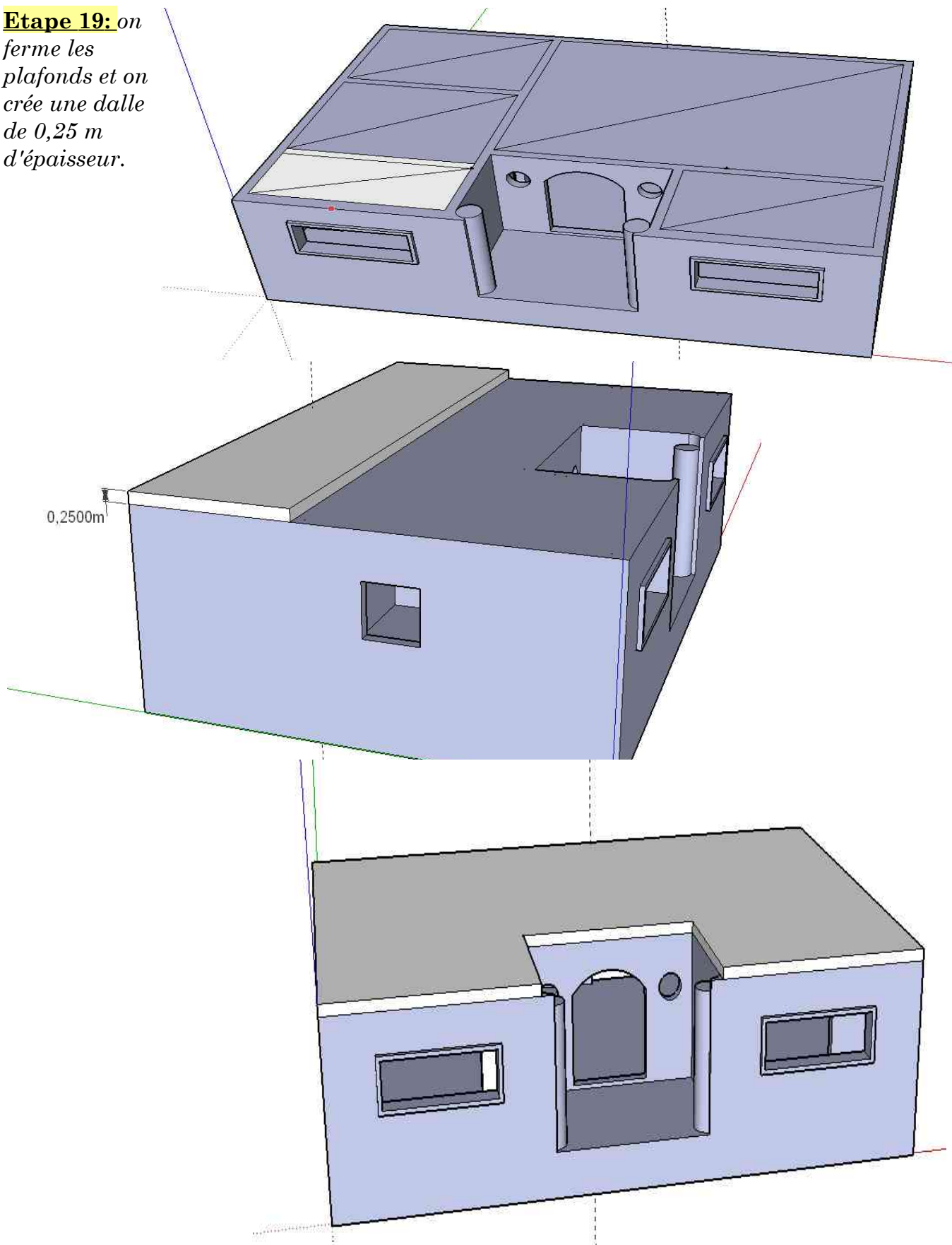
Etape 17 :



Etape 18 : on trace les fenêtres de toutes les pièces à 1,2 m du sol.



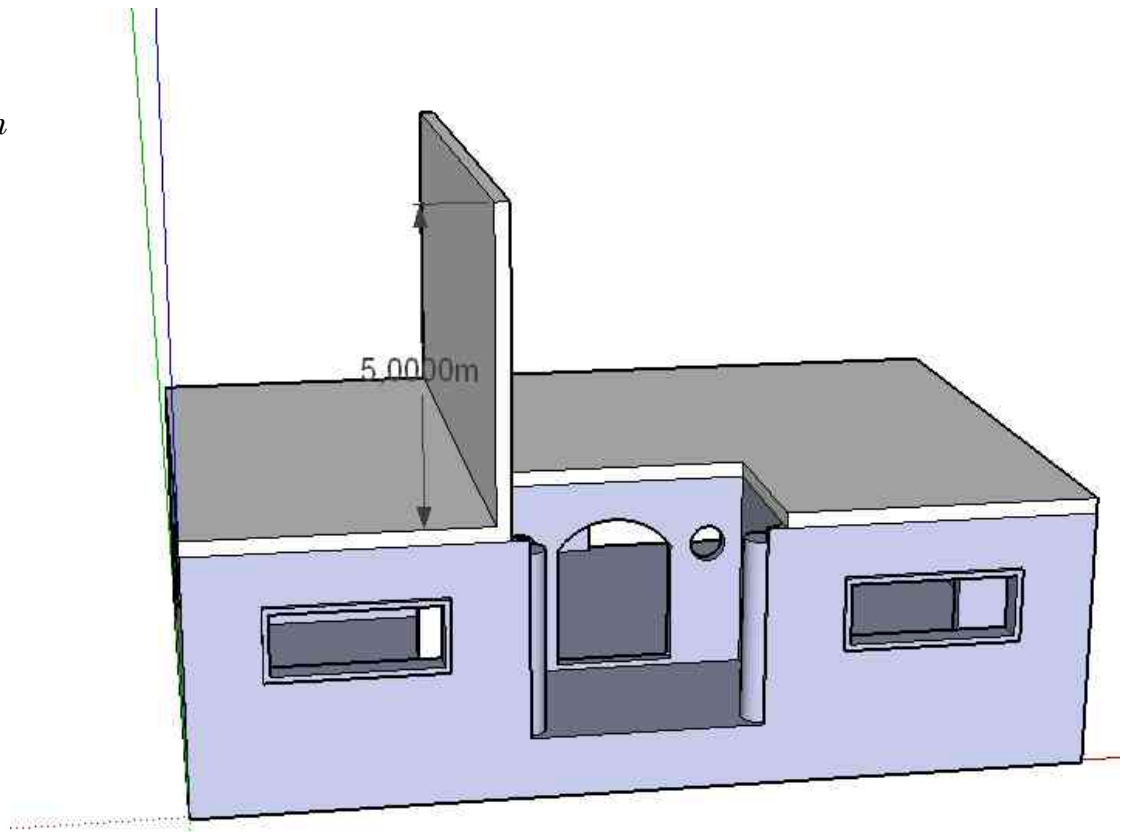
Etape 19: on ferme les plafonds et on crée une dalle de 0,25 m d'épaisseur.



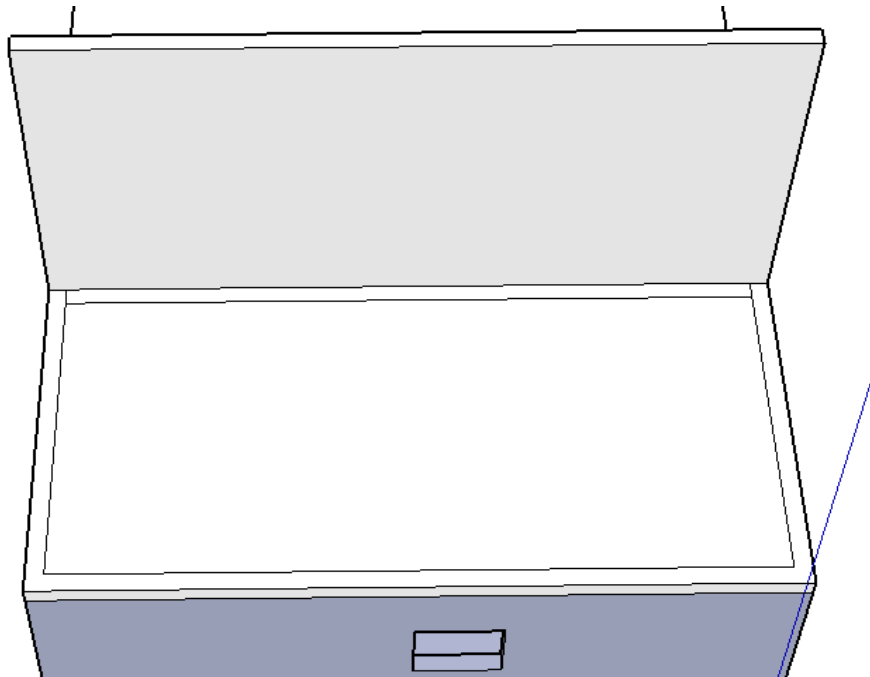
Etape 20 :

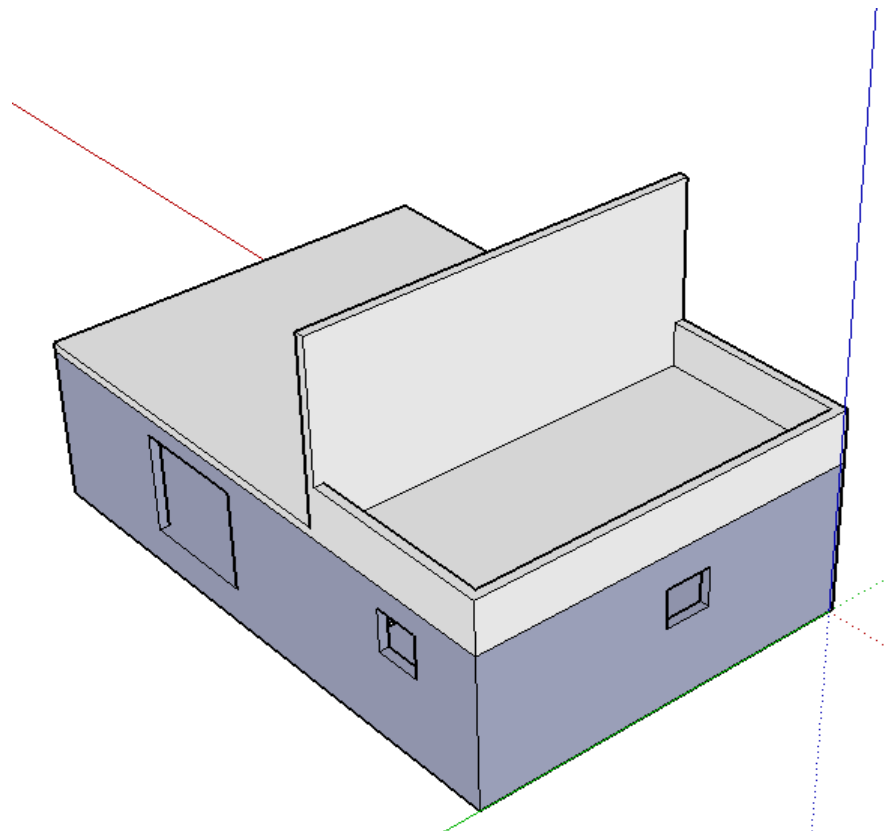
Nous allons créer une cloison intermédiaire au premier étage d'une hauteur de 5m...

Les murs font toujours 0,25 m d'épaisseur.

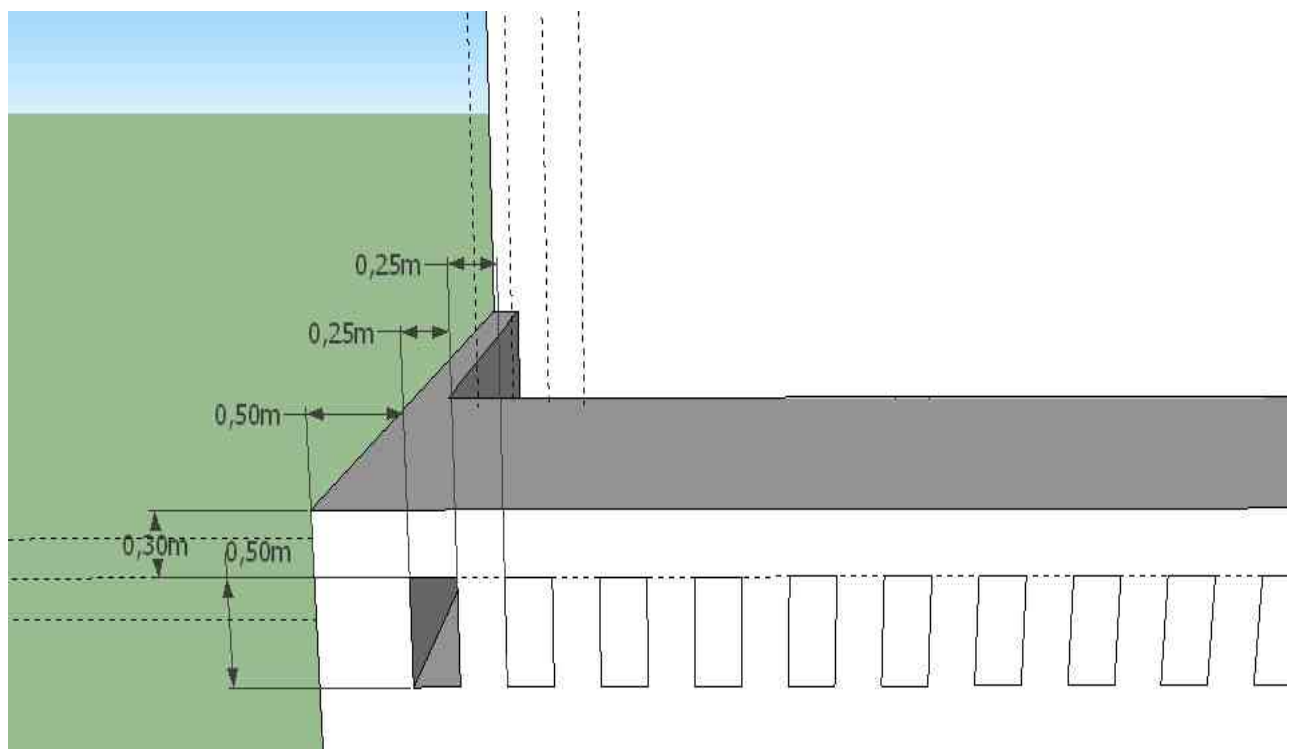


Etape 21 : On fabrique le balcon avec l'outil Décalage. Largeur 0,25 m et on monte le mur à 1,2 m

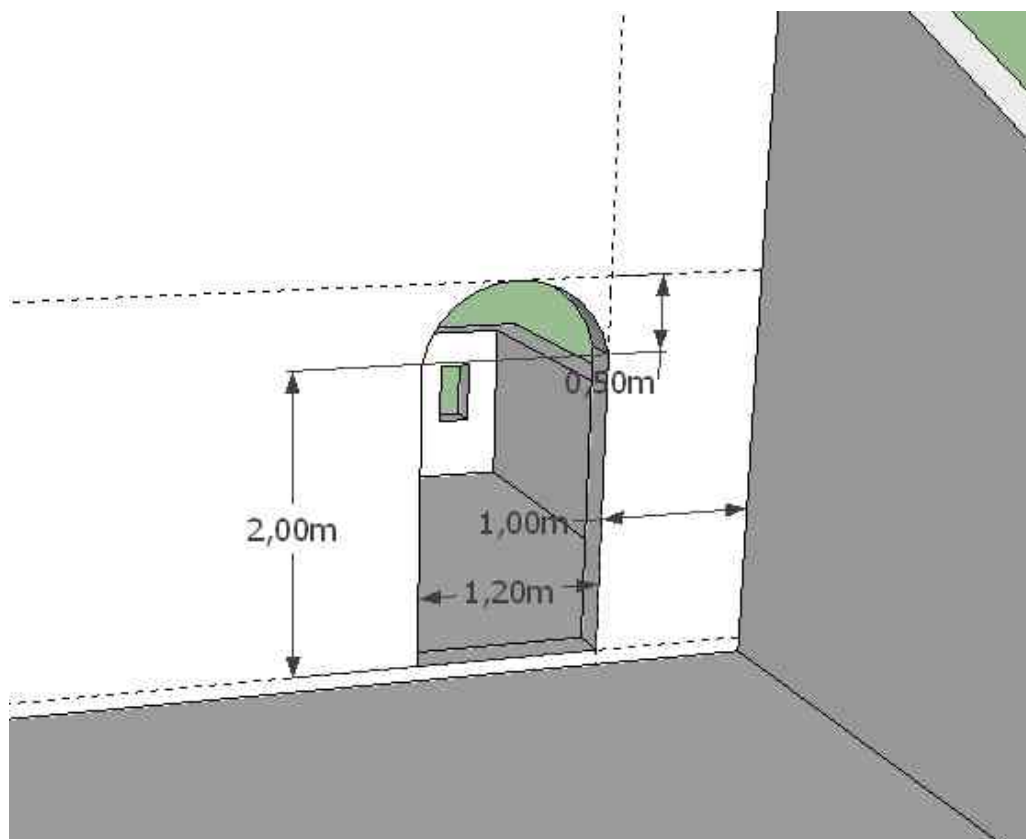




Etape 22 : On trace les découpes dans le balcon

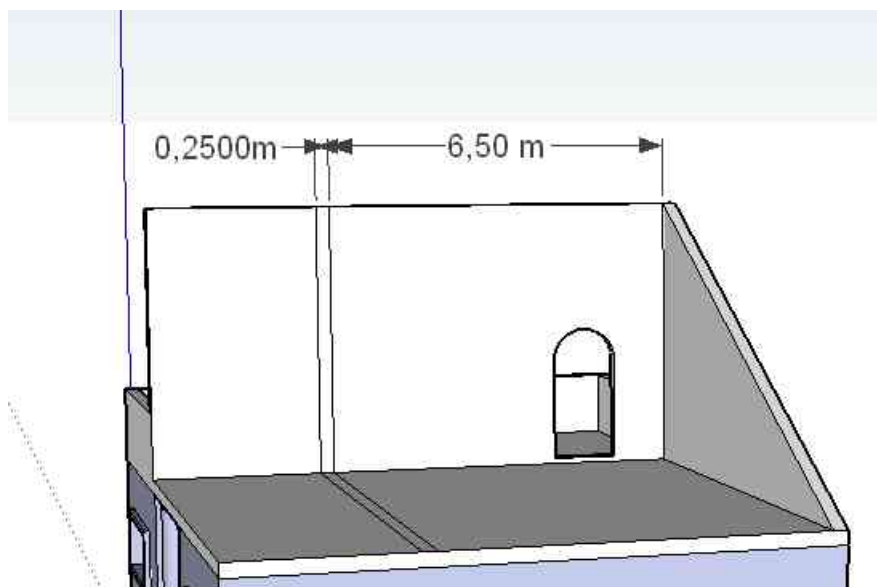


Etape 23 : *j'ouvre la porte donnant accès à la terrasse.*



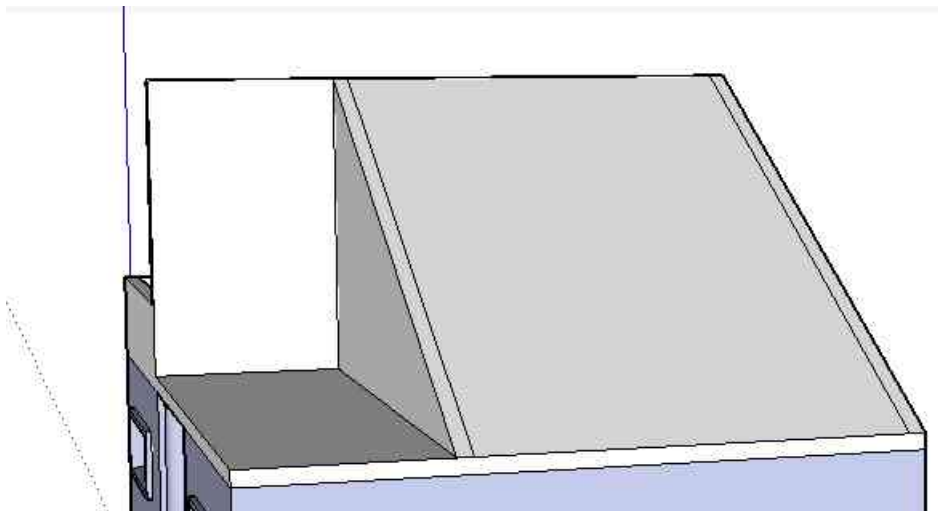
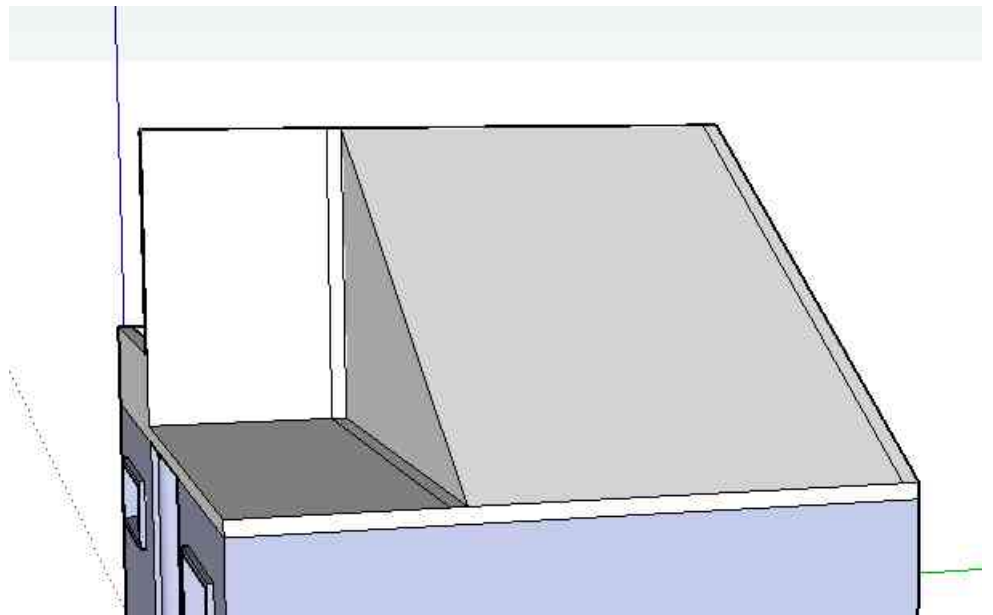
Etape 24

Je fabrique le toit



Etape 24

Je fabrique le toit

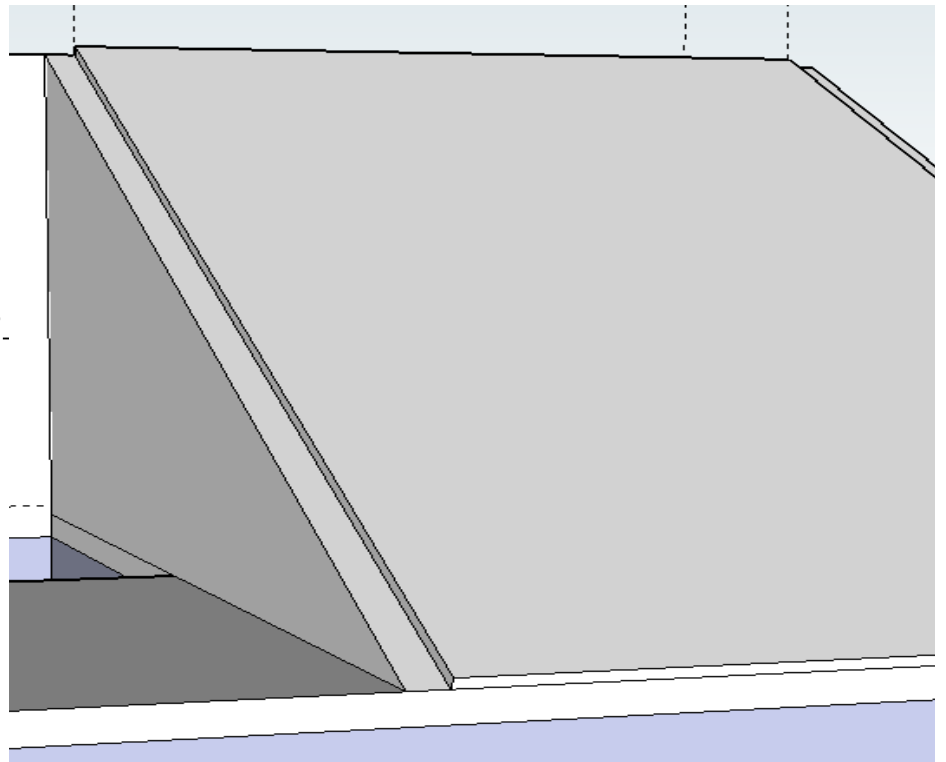


Etape 25

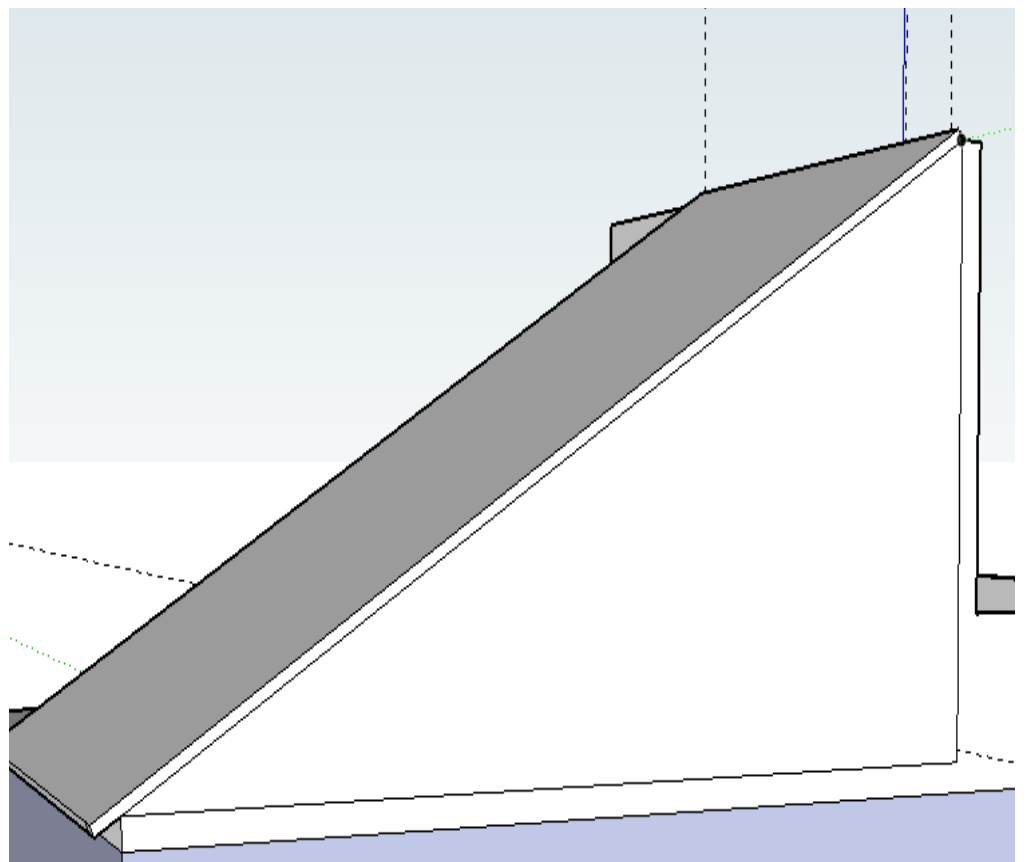
Je termine le demi-toit

-en le sur-élevant de 0,1 m,

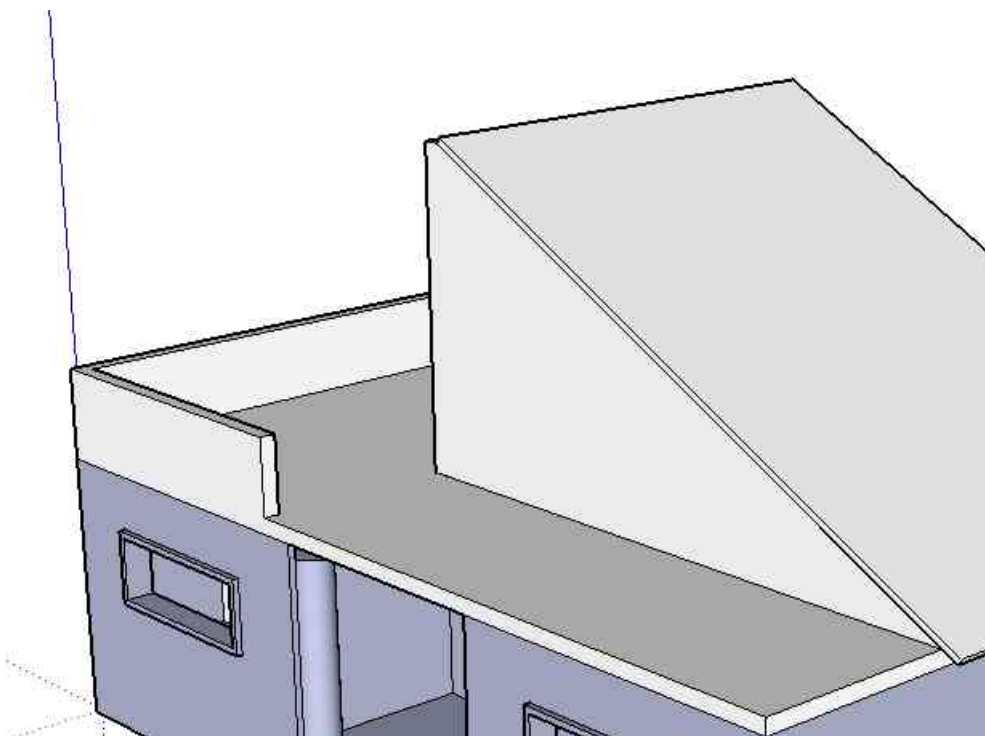
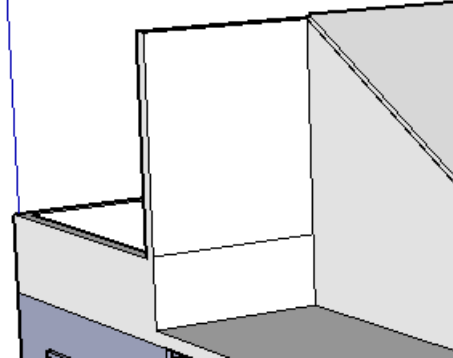
-en rallongeant les 2 cotés de 0,3 m et la partie la plus basse (en bas à droite) de 0,3 m.



Voici le débordement du toit afin que l'eau de pluie ne ruisselle pas sur les murs....

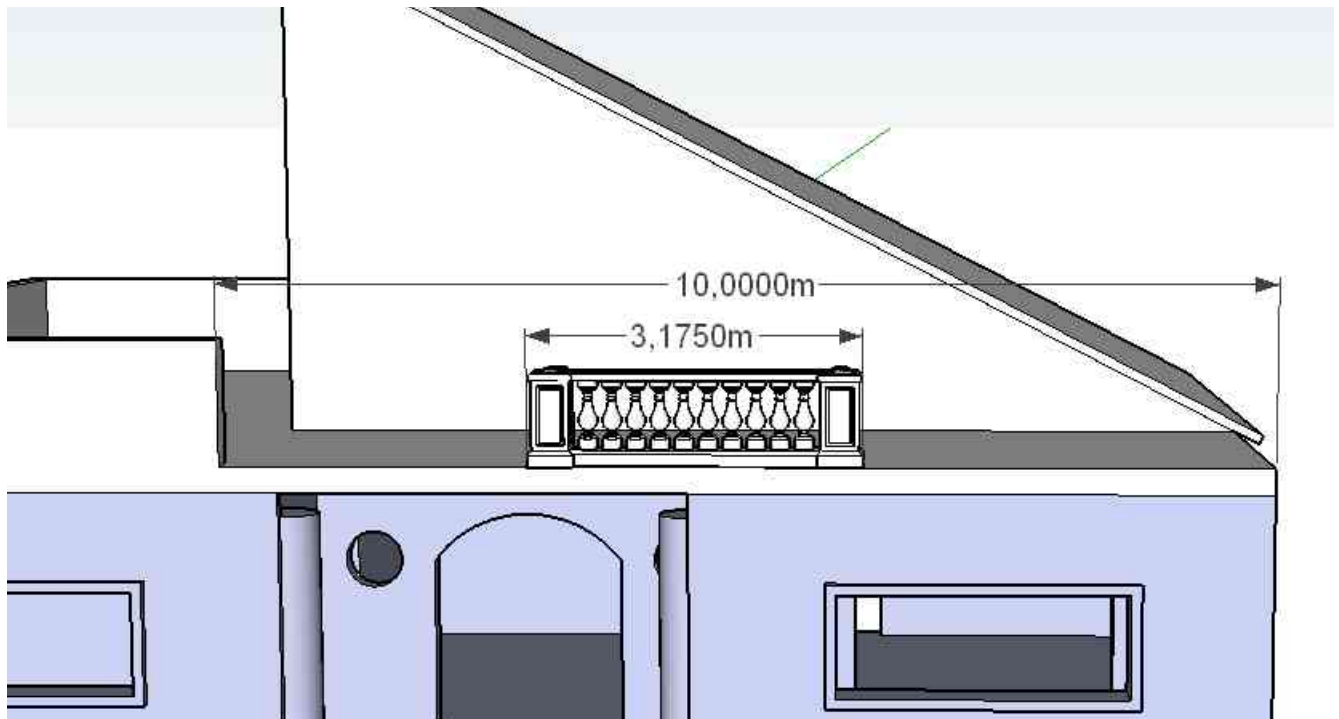


Etape 26 : je fais sauter le bout de mur inutile

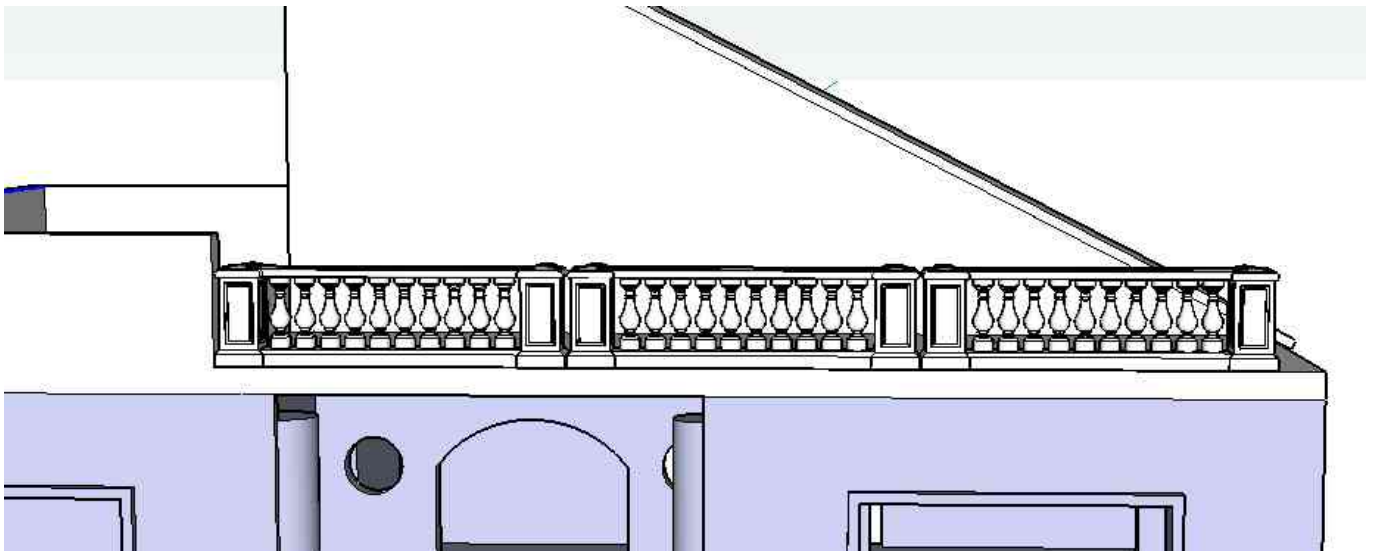


Etape 27 :

Je télécharge une balustre, je la triple et j'adapte le tout sur le balcon.

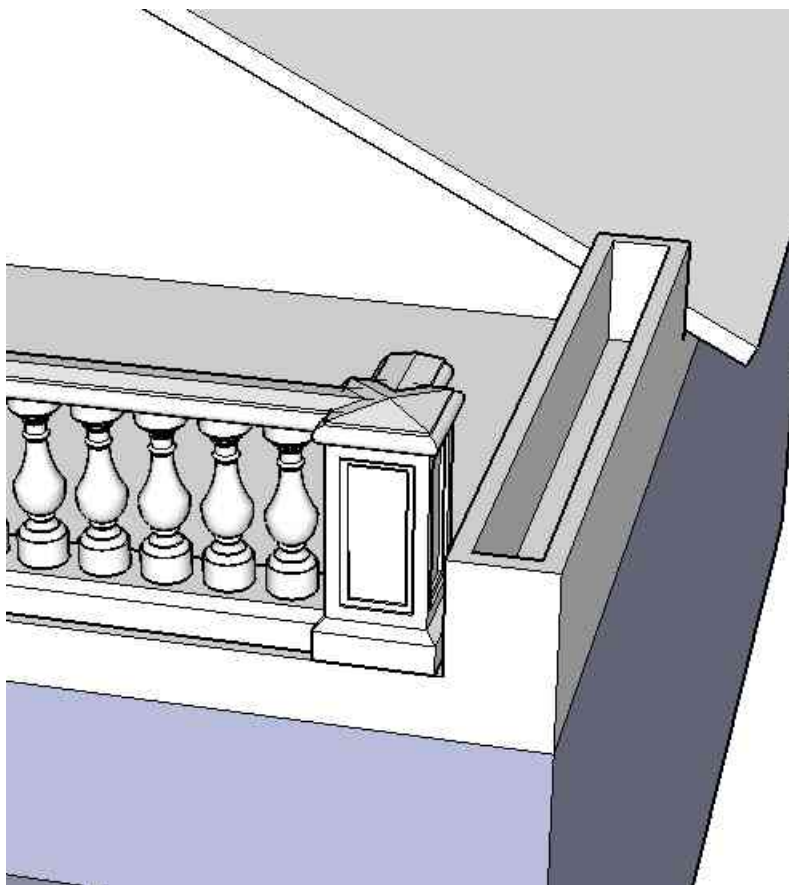


3 copier/coller plus tard....



Etape 28 :

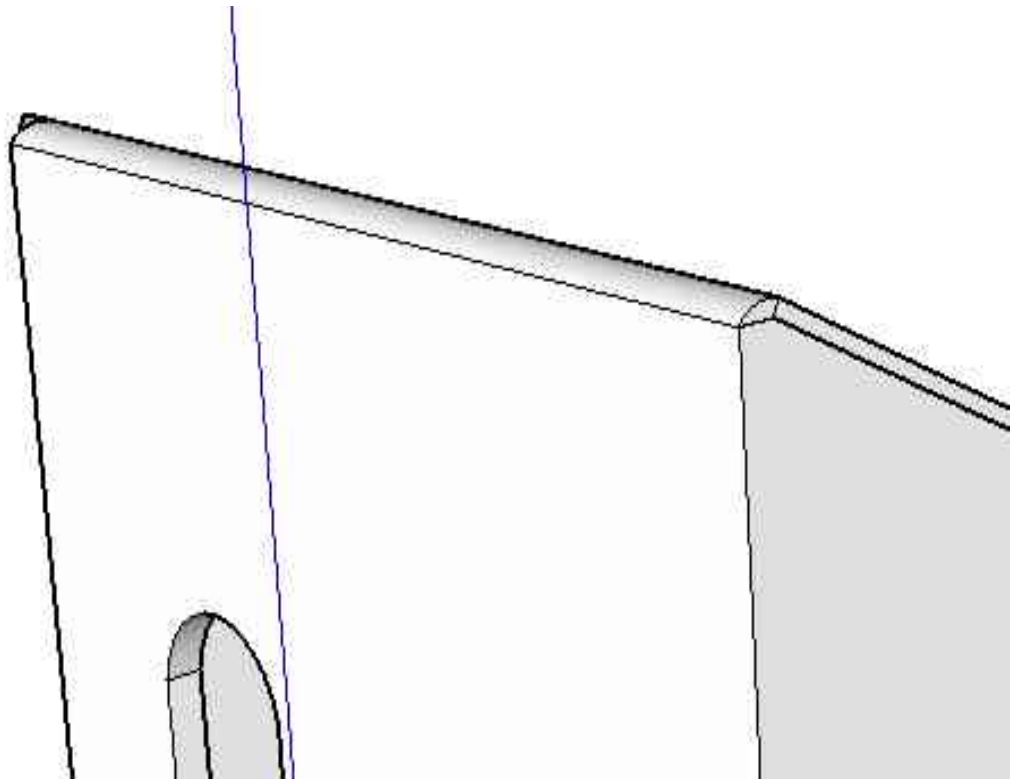
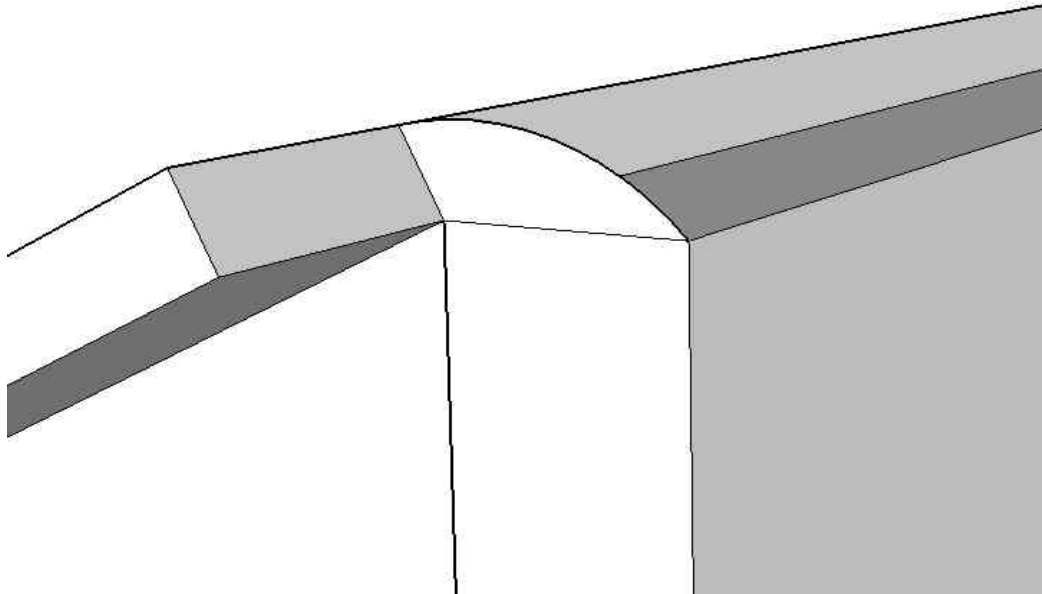
*Je fabrique une jardinière pour
combler le trou à droite*



...

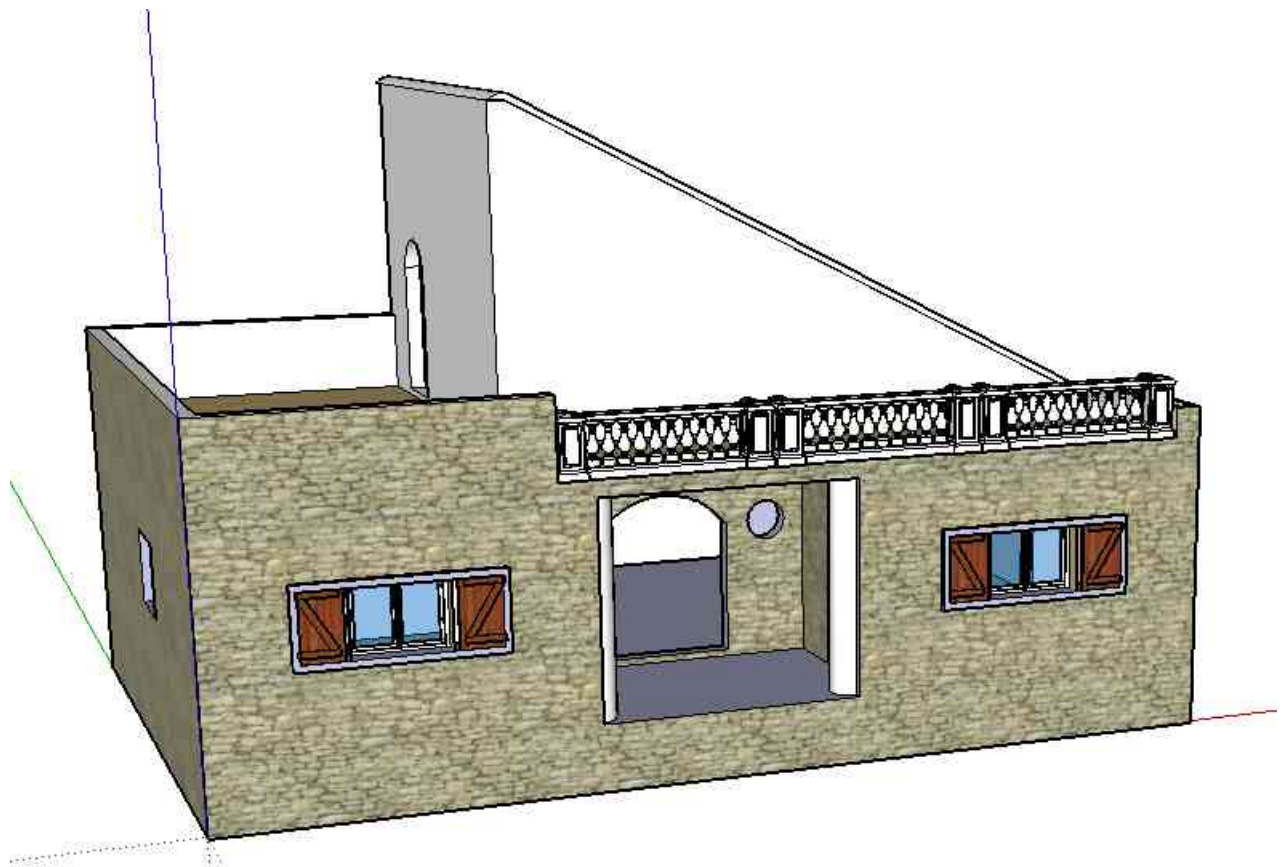
Etape 29 :

Je finalise le toit...



Etape 31 :

Je mets un peu de couleur...

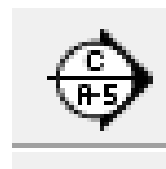




× Pour les plus futés :

*Comment, diable, fait-on pour monter au premier étage ?
Le prof a oublié l'escalier, pffftt, pas sérieux tout ça !!!*

Ce petit outil vous permettra de rentrer dans la maison, même fermée, de corriger les petites et grosses erreurs et de mettre du mobilier.



Etape 1 : on télécharge un escalier en colimaçon ;

Etape 2 : on le positionne face à l'entrée .

Etape 3 : on clique sur l'outil « Plan de section » ;

Etape 4 : on positionne notre escalier avec l'outil « Déplacer » .

Etape 5 : on clique sur l'outil « Plan de section »

Etape 6 : on trace le trou et on perce le plafond

Etape 7 : on peaufine la mise place de l'escalier sous le trou.

Non mais sans blague !!!!!

