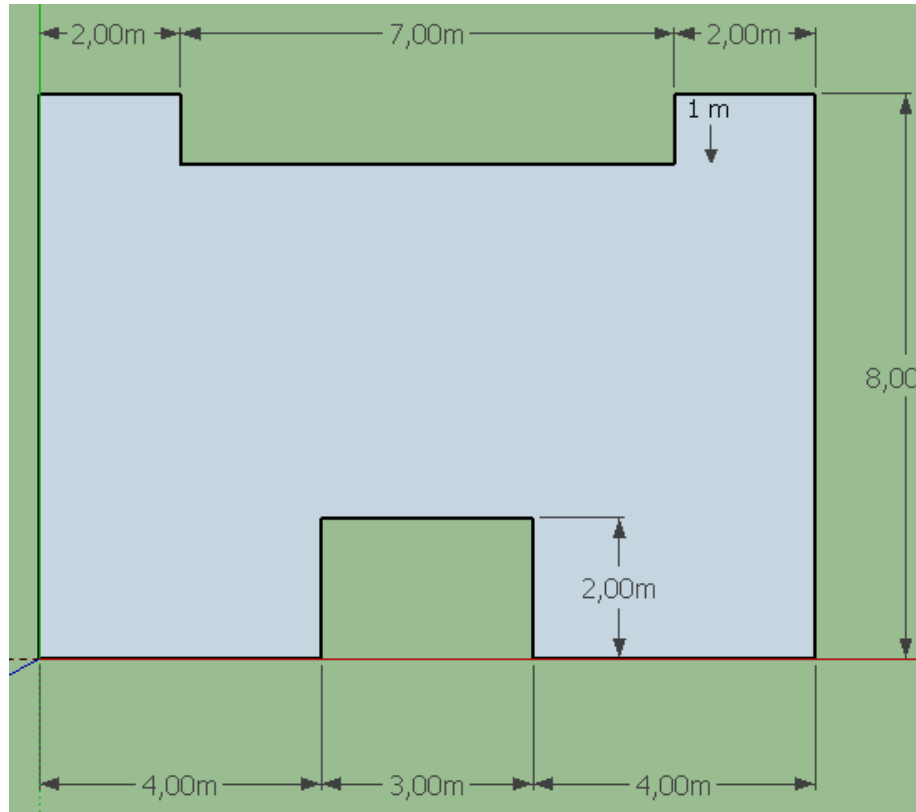


# SKETCHUP – EVALUATION 1

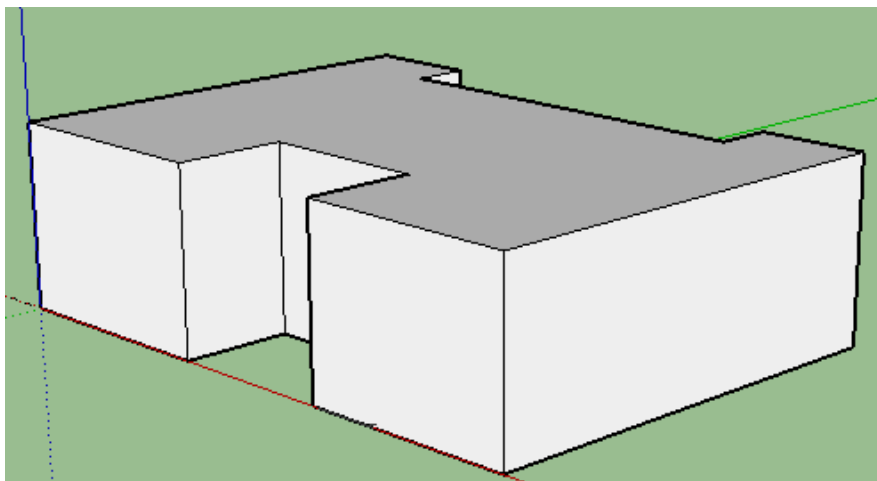
Pour changer les unités : Fenêtres > Préférences > Modèle type > Mètre (système métrique) - 3D

**Enregistrer le devoir dans son dossier personnel  
sous la forme devoir1 NOM PRENOM**

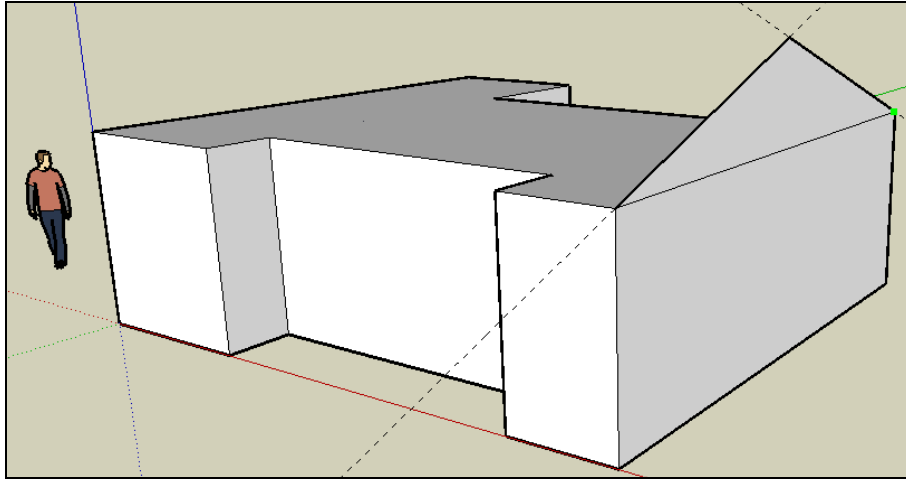
## 1. Tracer le contour de la maison



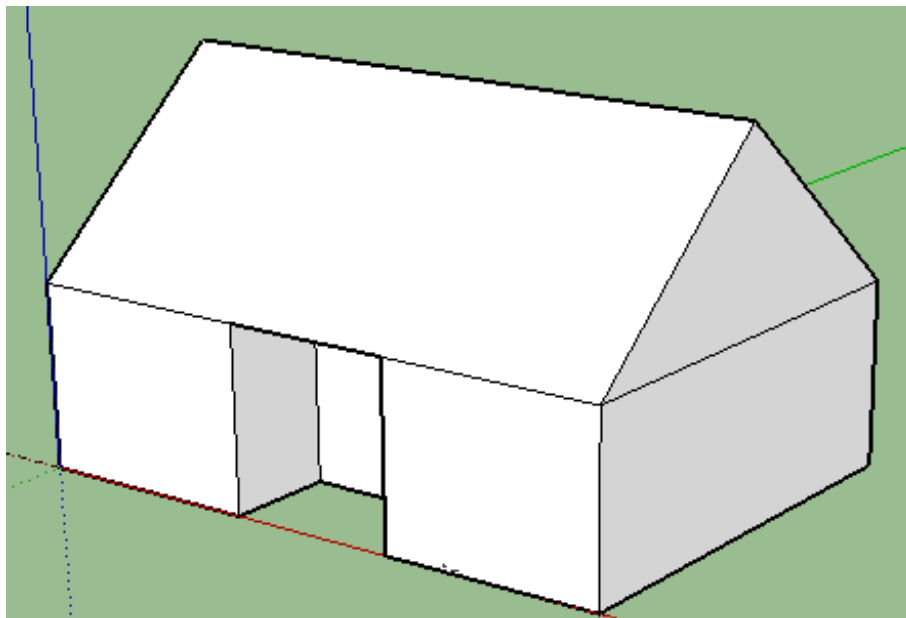
## 2. Extruder la surface créée vers le haut sur une hauteur de 3,2m



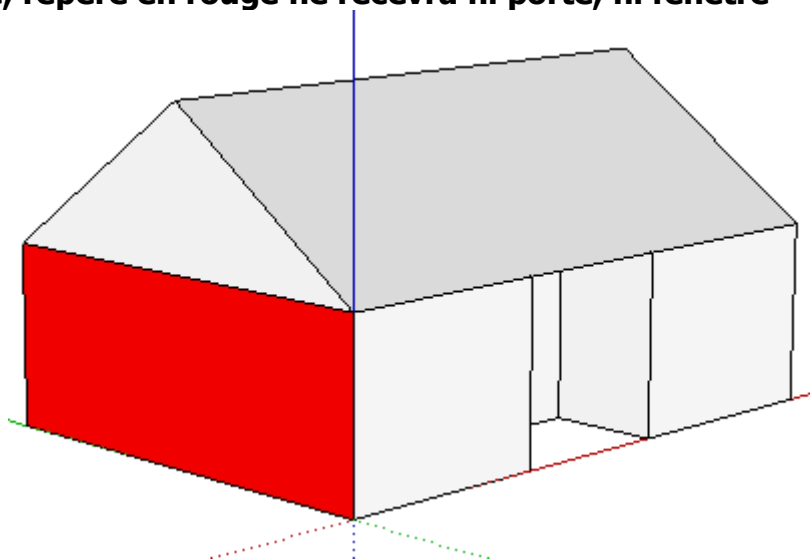
3. Avec l'outil Rapporteur, tracer 2 angles à 35°. Tracer 2 lignes par-dessus les axes précédents (un triangle bleu se crée)



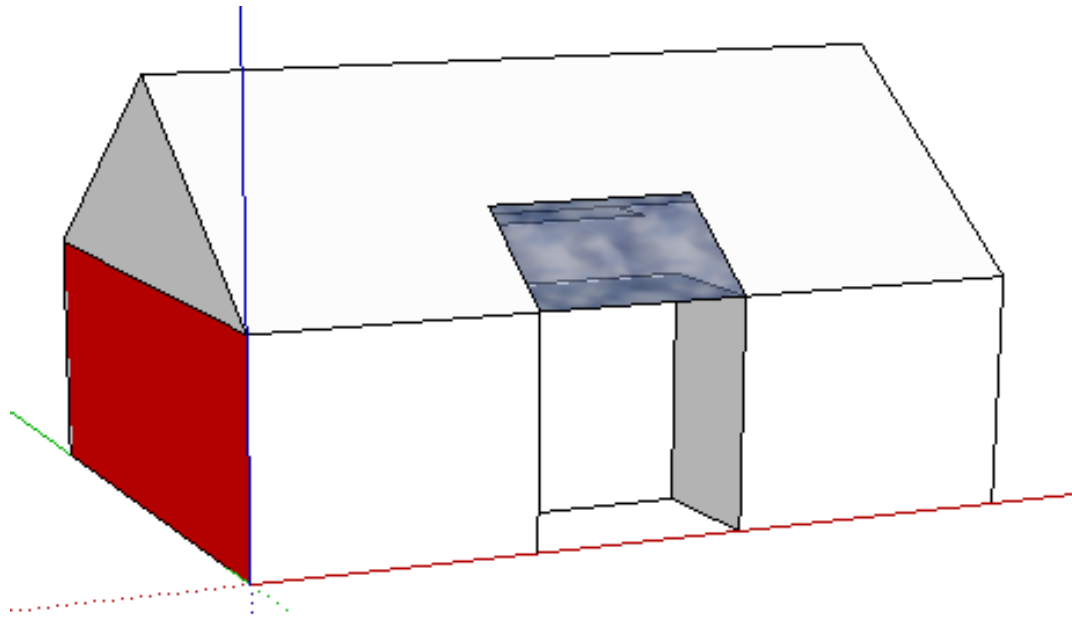
4. Extruder le toit sur toute la longueur de la maison



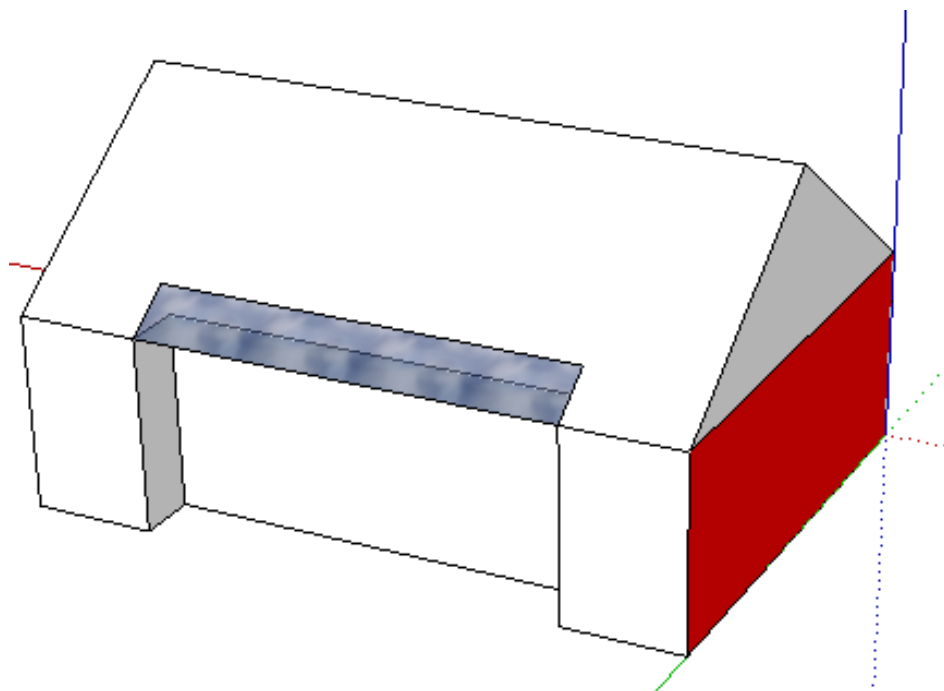
5. Le côté gauche, repéré en rouge ne recevra ni porte, ni fenêtre



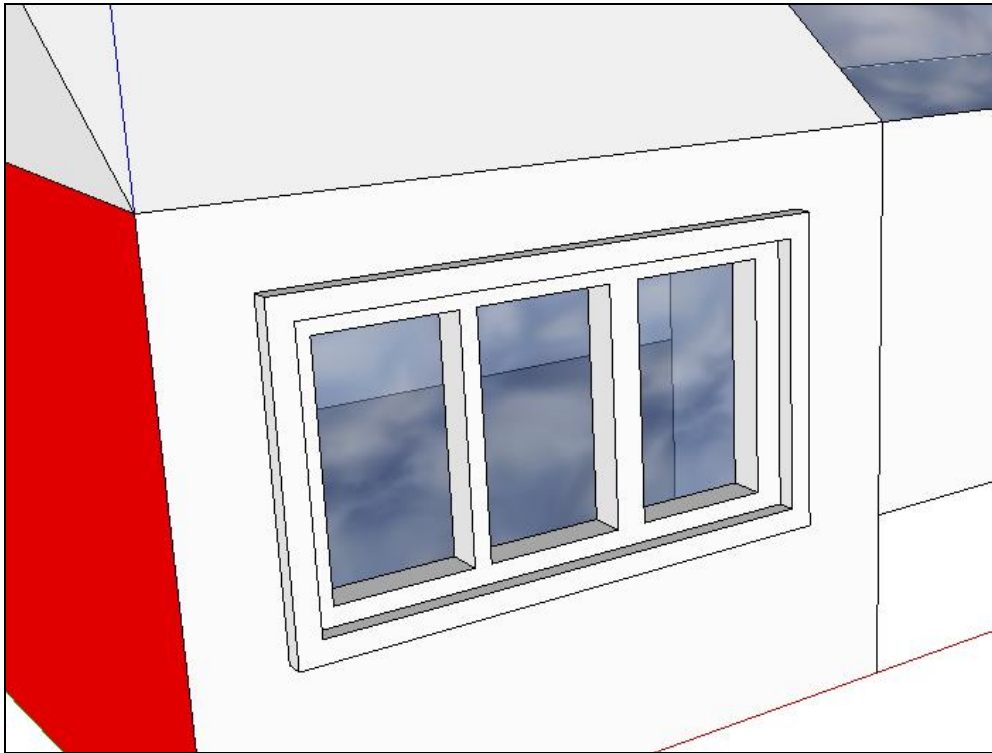
6. Tracer un rectangle de 3m sur 2m pour créer une verrière sur la face avant.  
Colorier avec une matière en verre.



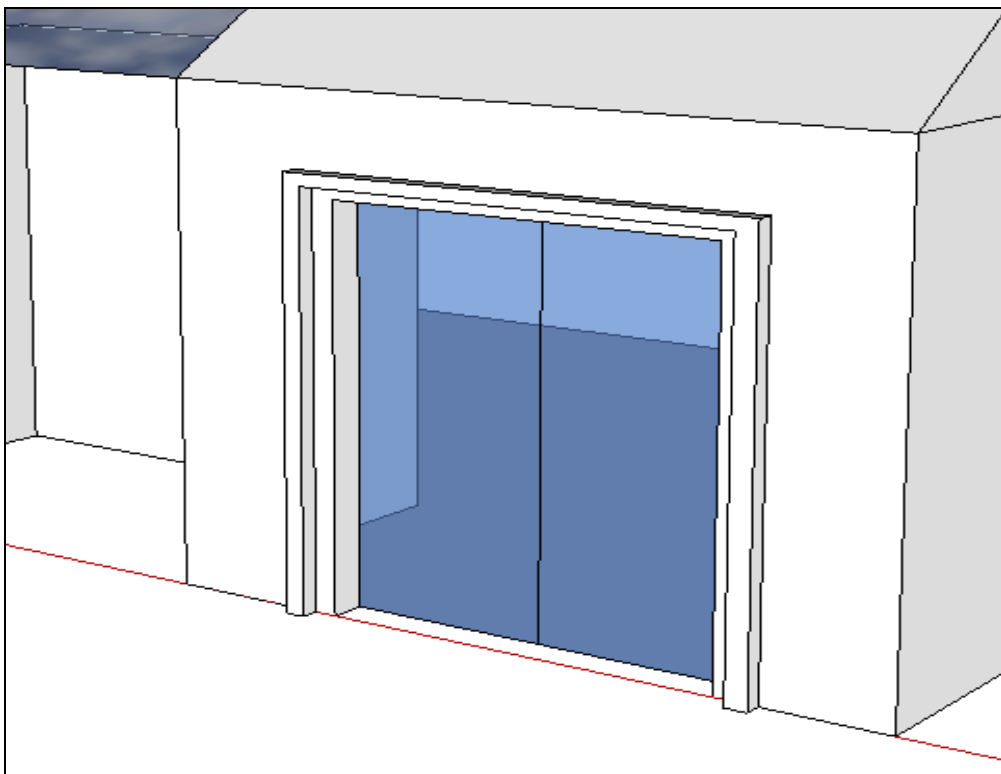
7. Tracer un rectangle de 7m sur 1m pour créer une verrière sur la face arrière.  
Colorier avec une matière en verre.



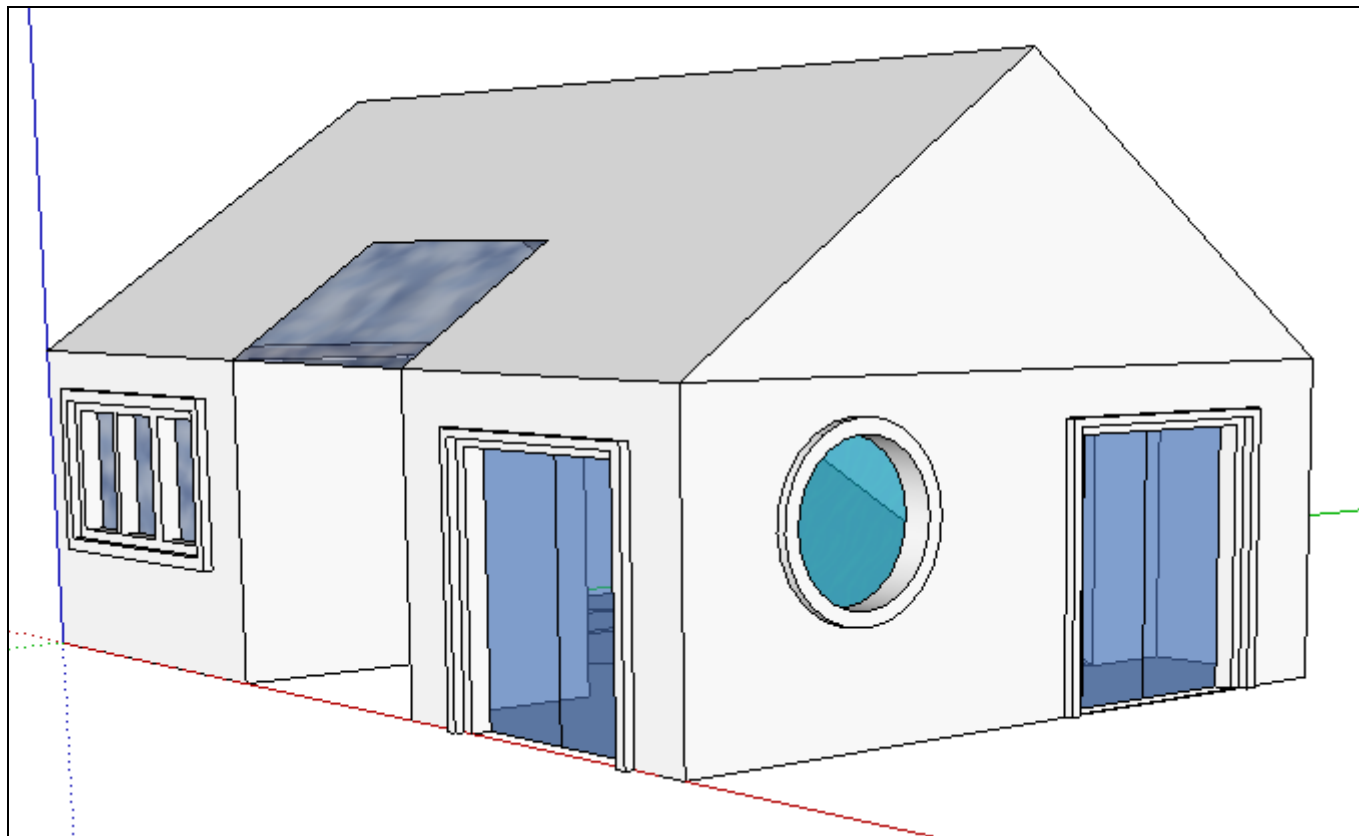
8. Sur le côté gauche de la face avant, dessiner trois fenêtres et un tableau. Extruder les ouvertures vers l'intérieur (0,2 m) et les tableaux vers l'extérieur (0,1m)



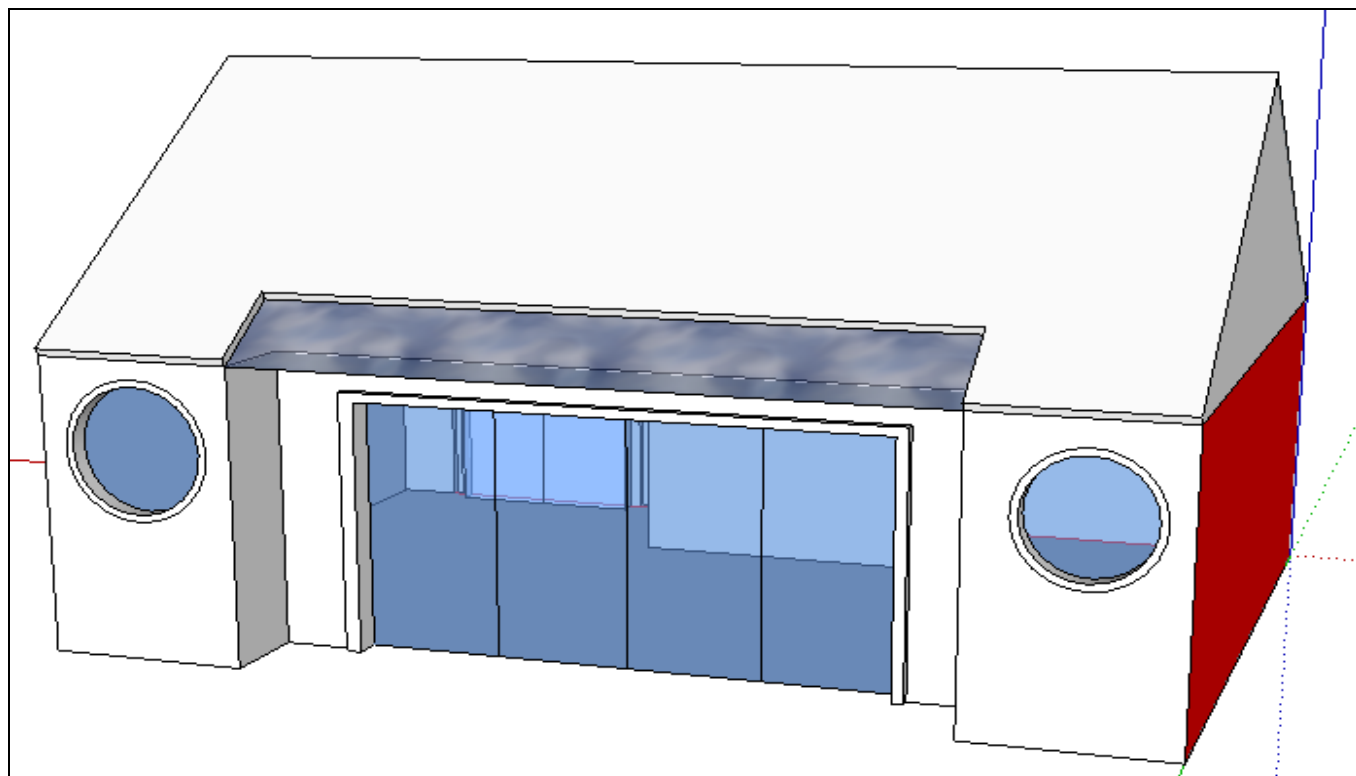
9. Sur le côté droit de la face avant, dessiner 2 baies et un tableau. Extruder les ouvertures vers l'intérieur (0,2 m) et les tableaux vers l'extérieur (0,1m)



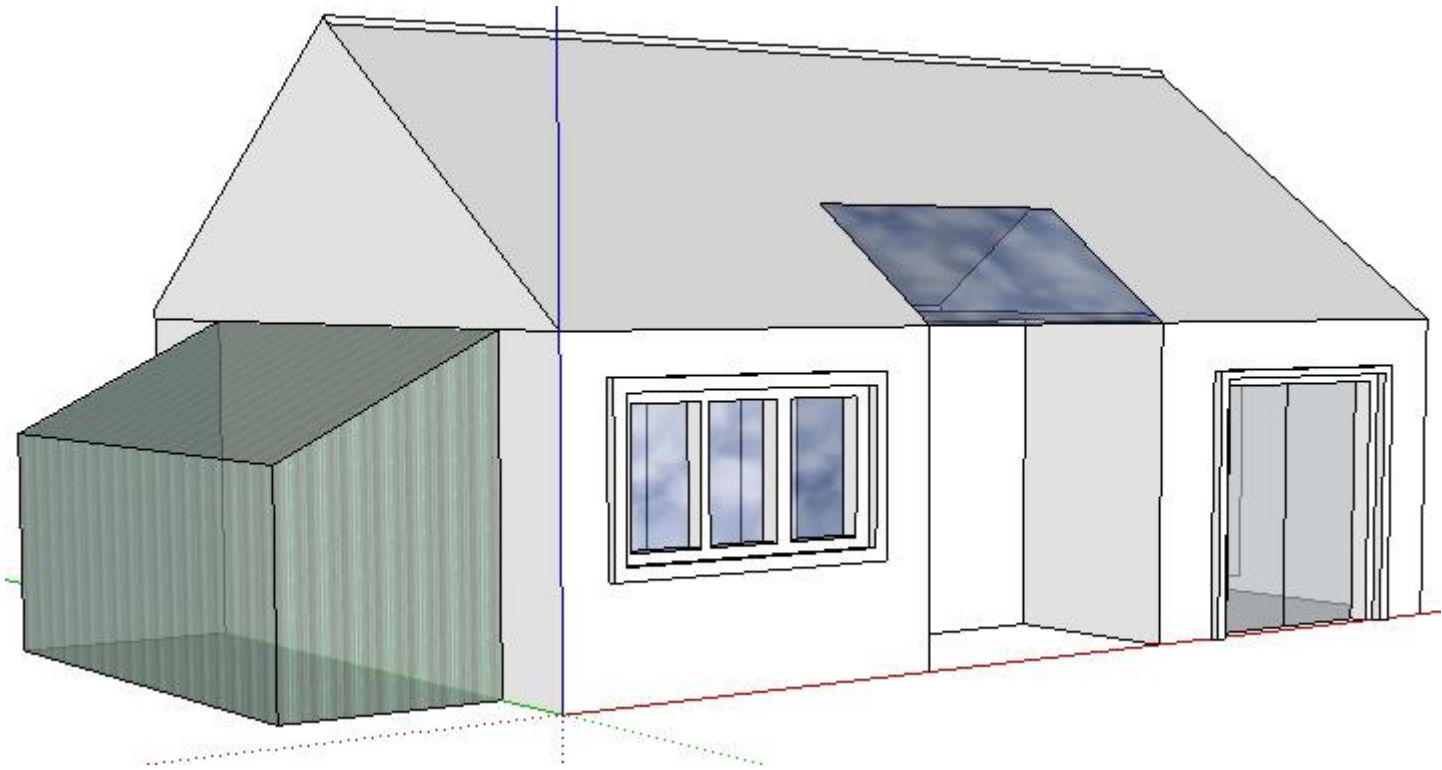
10. Sur le côté droit, dessiner une baie et une fenêtre ronde. Extruder les ouvertures vers l'intérieur (0,2 m) et les tableaux vers l'extérieur (0,1m)



11. Sur le côté arrière, dessiner 4 baies et 2 fenêtres rondes. Extruder les ouvertures vers l'intérieur (0,2 m) et les tableaux vers l'extérieur (0,1m)



**12. Sur le côté gauche, dessiner 4 une véranda translucide (couleur au choix). Le toit sera incliné pour l'écoulement des pluies**



**13 . ajouter une porte sur la face avant et peindre les différents éléments de la maison**

- Faces extérieures de la maison : couleur gris moyen
- Toit : au choix dans l'onglet « Couverture »
- Vitres : menu « translucide »
- Porte : couleur rouge vif



14. **Créer la cheminée sur le côté de la maison. Extruder ce carré vers le haut** (Cliquer 3 fois rapidement sur le volume créé pour le sélectionner).

**Déplacer**  **cette forme sur le toit pour obtenir la cheminée.**

