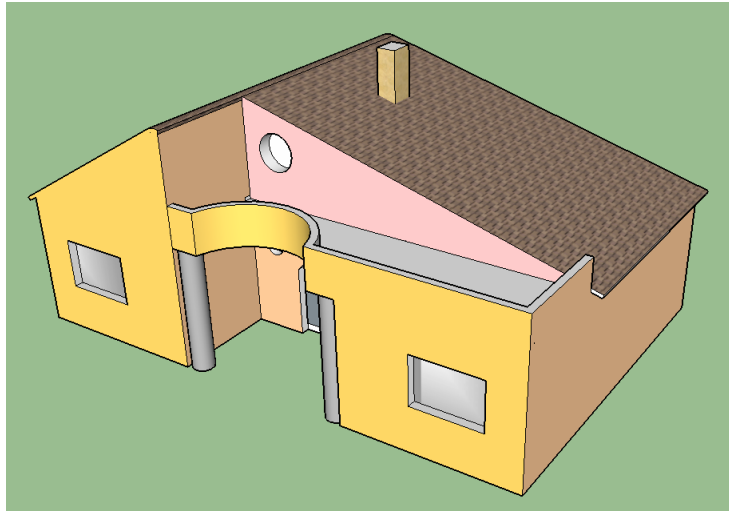


DESSINER UNE MAISON A L'ECHELLE

EN 3 DIMENSIONS



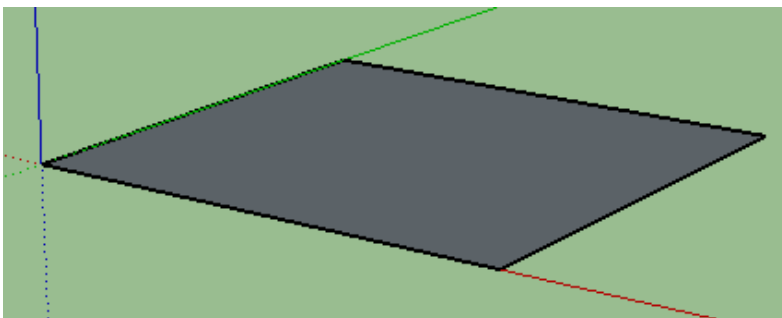
Commencer par afficher les barres d'outils (Affichage \ barres d'outils)

- grand jeu d'outils
- vues

Les mesures seront en mètres.

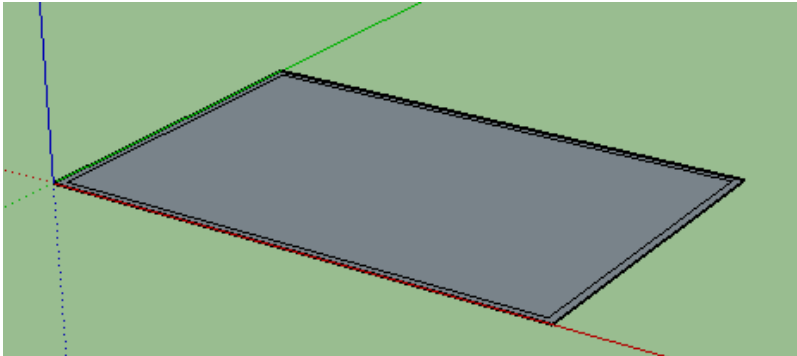
Enregistrer le fichier dans votre dossier personnel sous la forme
« Maison à l'échelle »

1 - Dessiner le plan de la maison sur le sol avec l'outil « Rectangle » en partant de l'origine des axes.
Saisir au clavier 15 ;10



2 - Vous allez ainsi dessiner l'épaisseur du mur extérieur. (Chaque mur fera 0,25 m d'épaisseur)
Avec l'outil « Décalage », dessiner vers l'intérieur un rectangle dans le rectangle de 15 mx10 m, en indiquant un décalage de 0,25m.

Saisir au clavier 0,25

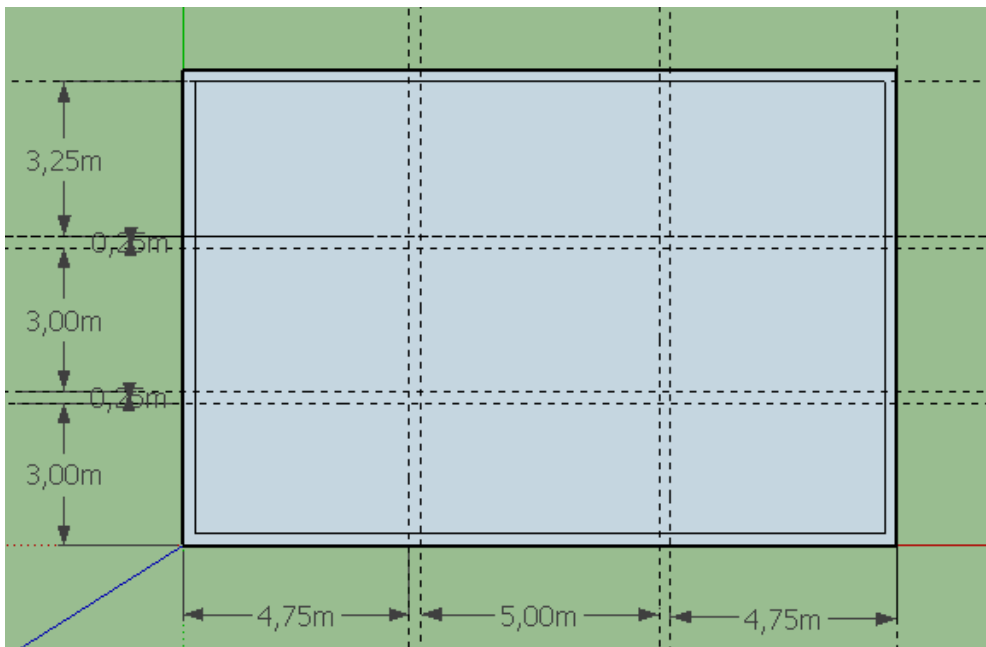


3 – En vue de dessus, avec l'outil mètre,  tracer un guide en partant à

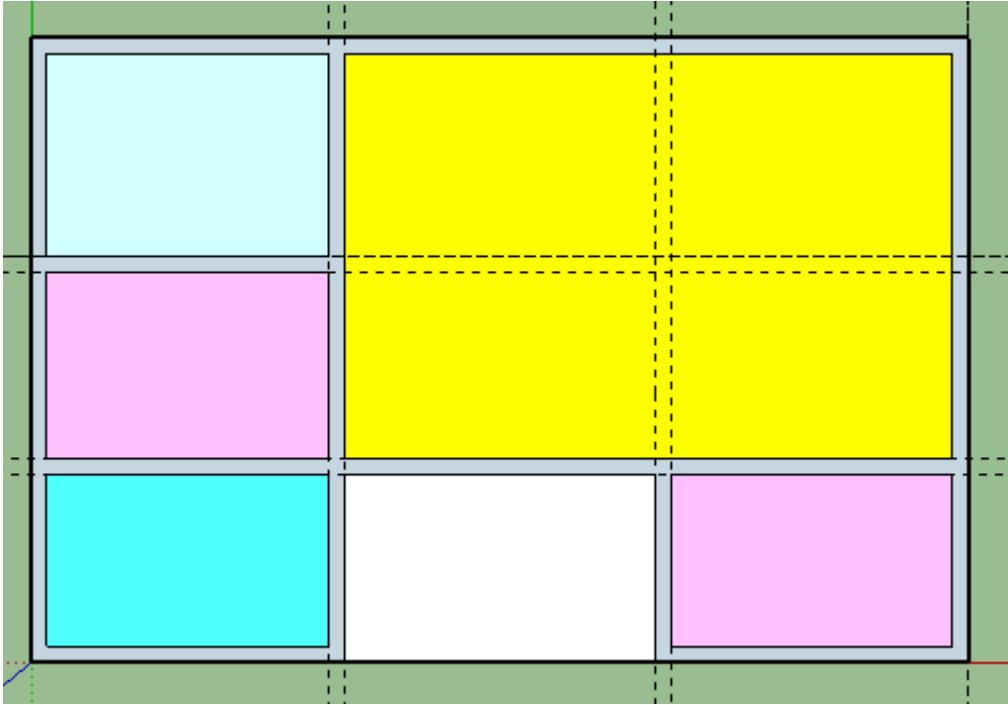
- à 4,75 m du bord gauche (axe vert)
- puis à 0,25 m du précédent
- puis à 5 m du précédent
- puis à 0,25 m du précédent
- puis à 4,75 m du précédent


Tracer un guide à 3 m au-dessus de l'axe rouge.

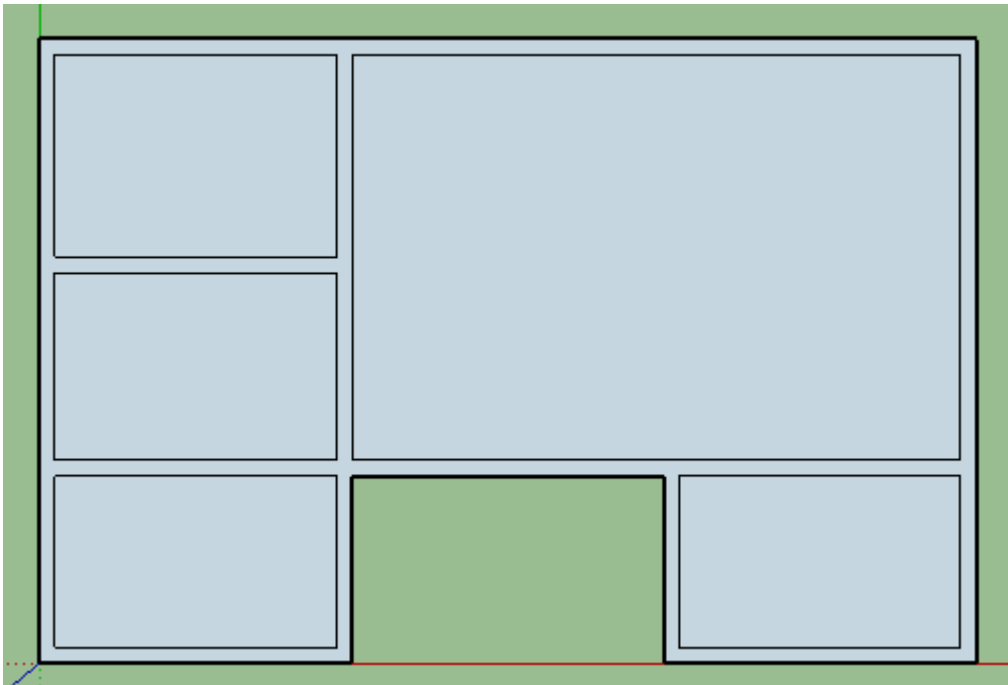
- puis à 0,25 m du précédent
- puis à 3 m du précédent
- puis à 0,25 m du précédent
- puis à 3,25 m du précédent



4 - Dessiner les pièces de la maison avec l'outil « Rectangle » »

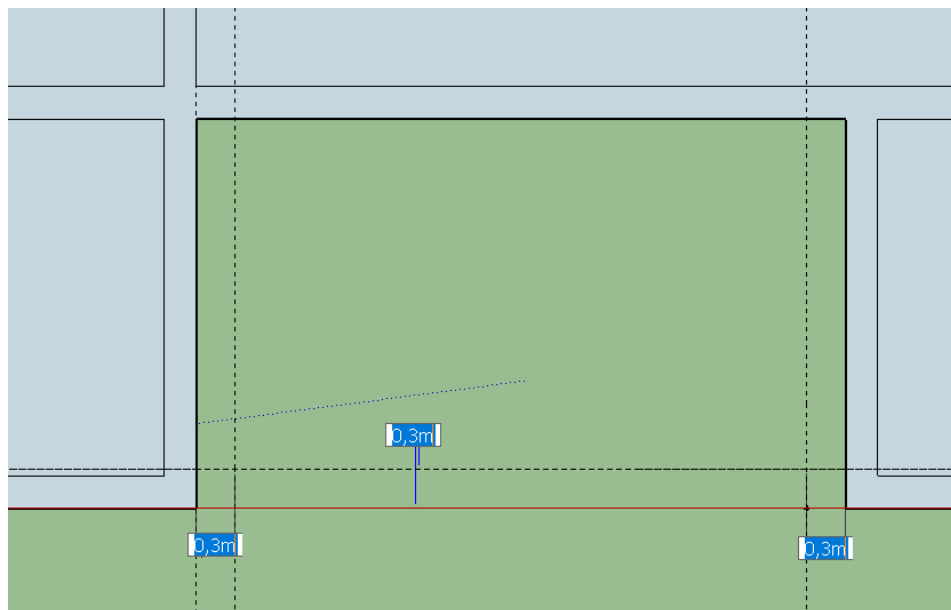


5 - Avec l'outil gomme , effacer les traits inutiles pour garder le plan de base de la maison. Effacer également les guides.

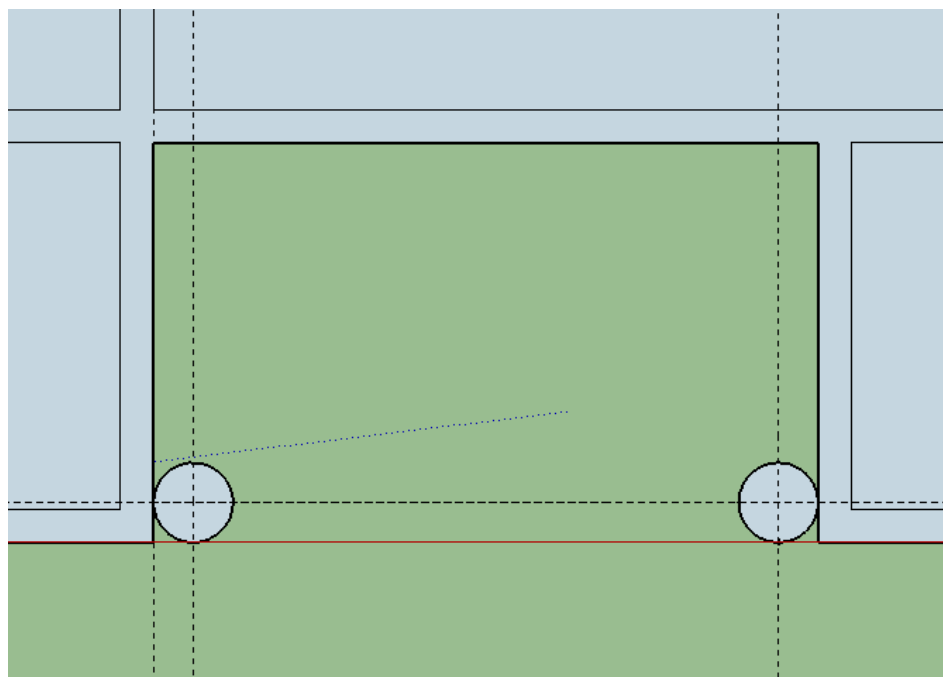




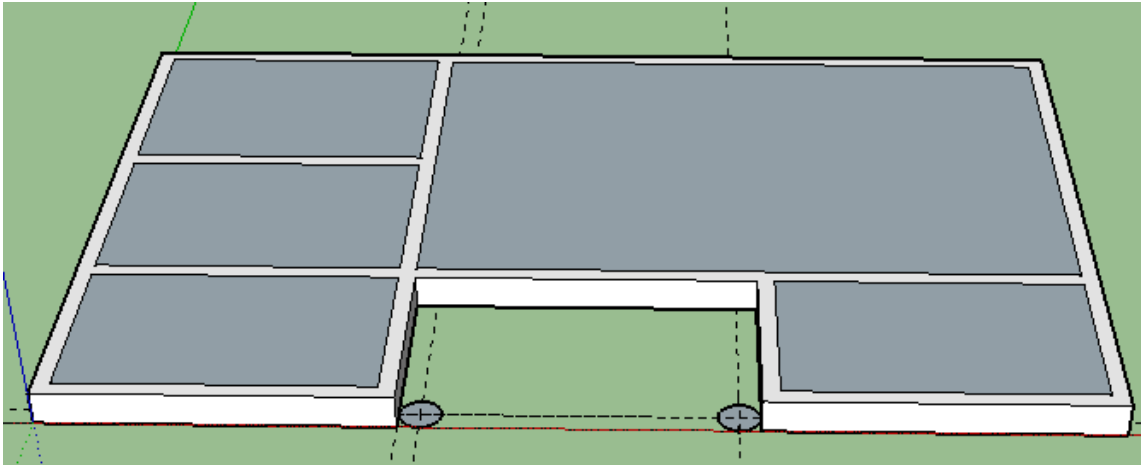
6 - En vue de dessus, avec l'outil mètre, tracer un guide à 0,3 m comme sur le modèle ci-dessous



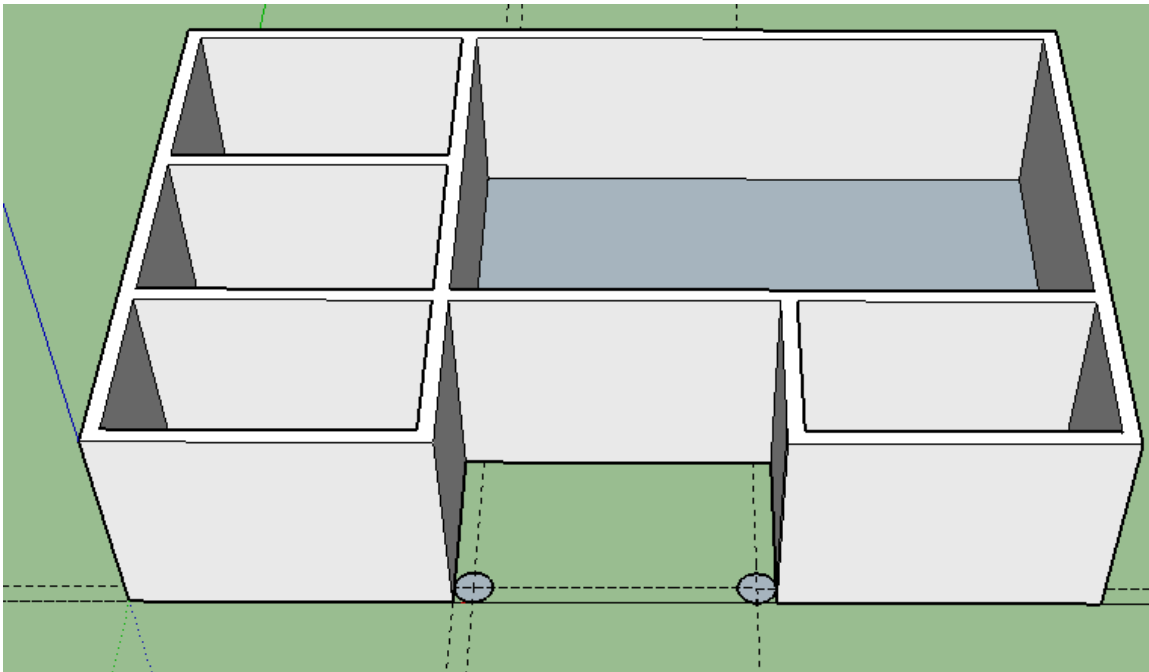
7 – Dessiner les 2 piliers de façade (0,3 m de rayon)



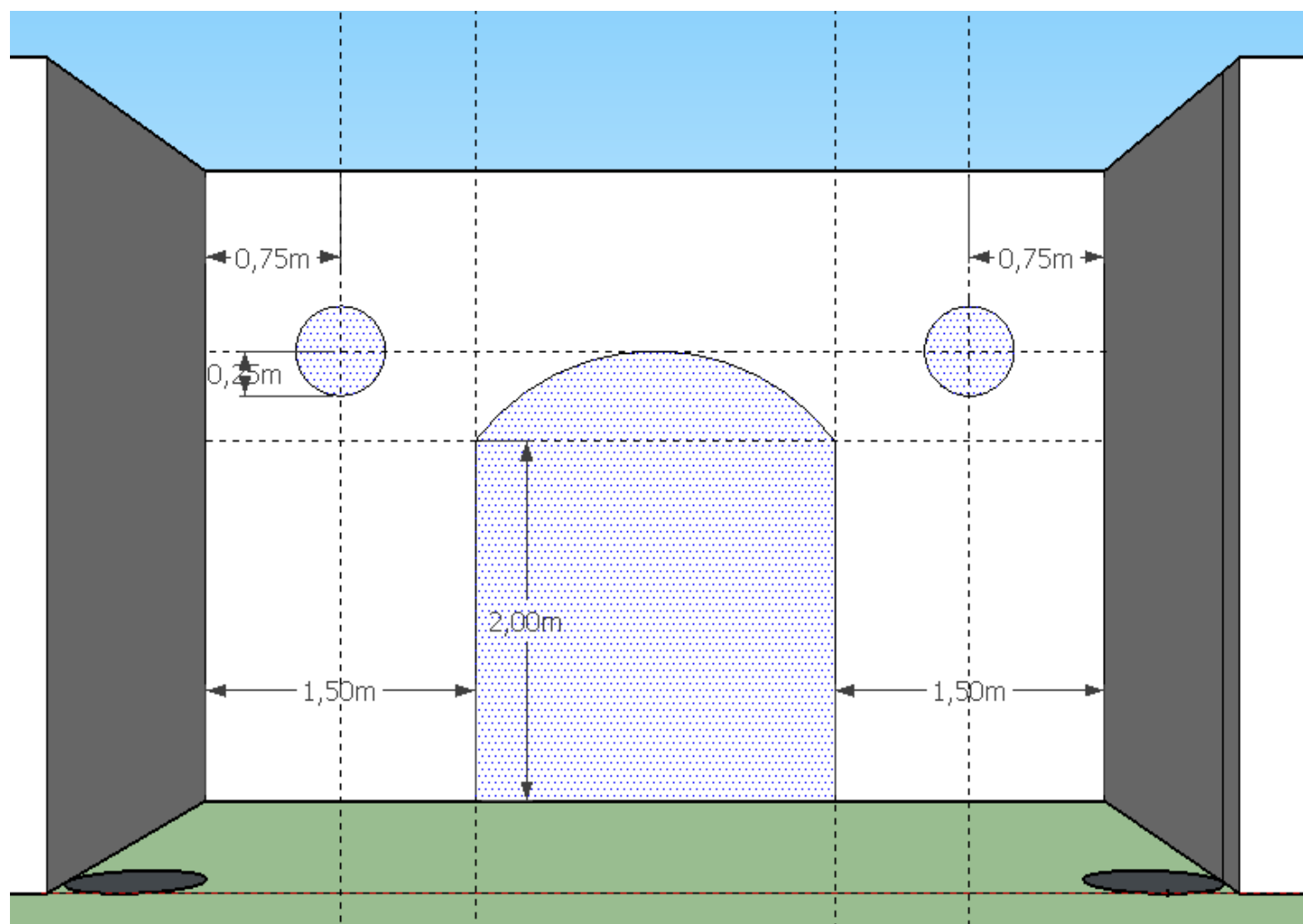
8 – Avec l'outil Pousser-Tirer  extruder le plancher de 0,2 m



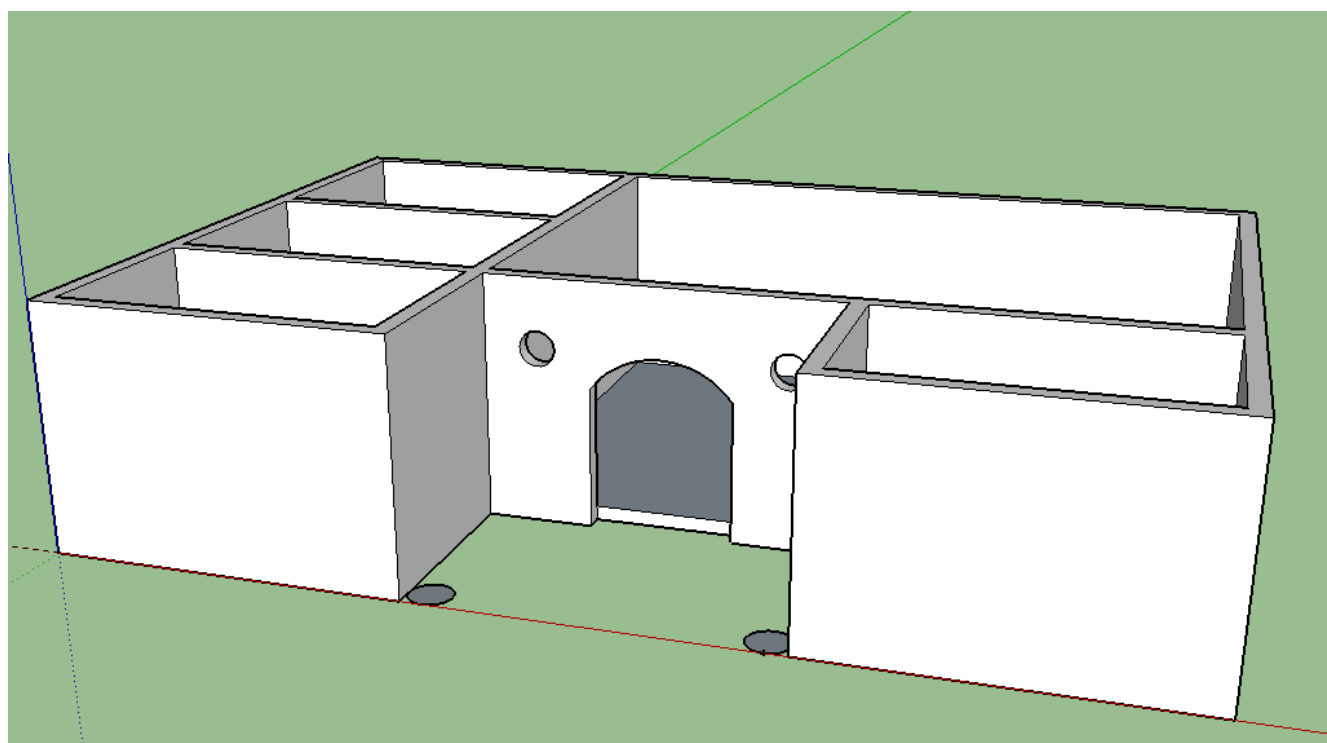
9 – Avec l'outil Pousser-Tirer  extruder les murs de 3 m



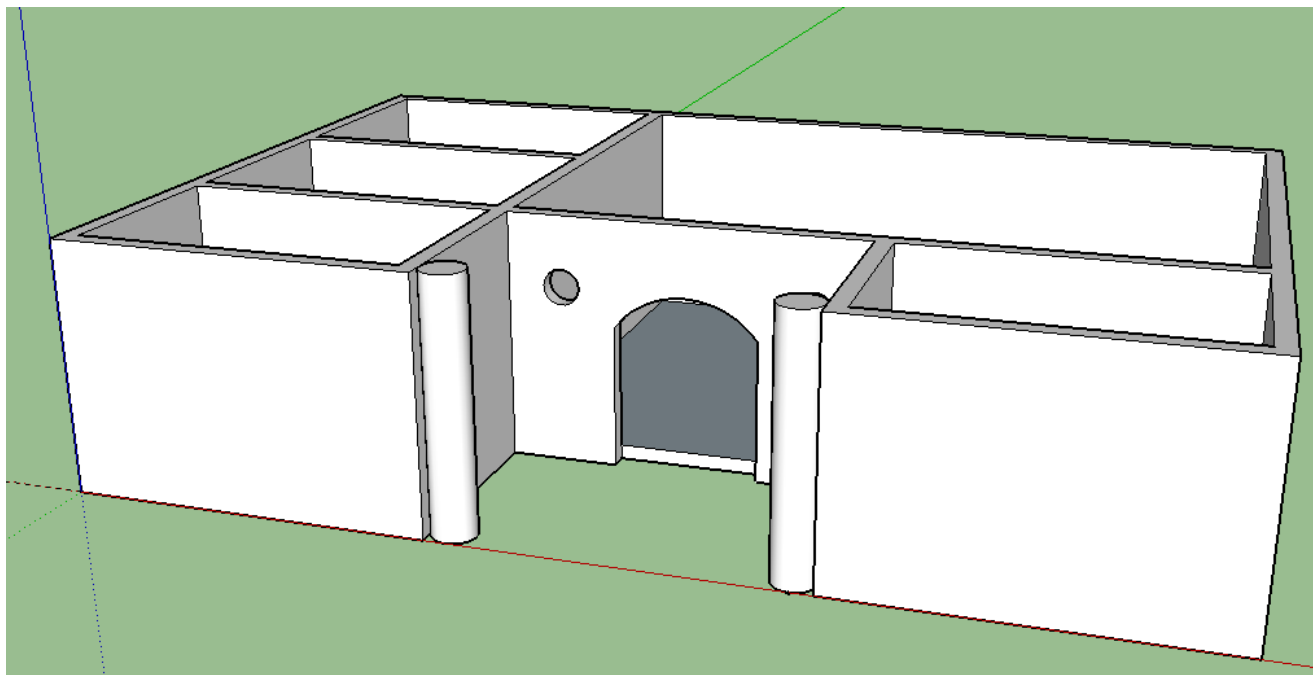
10 – Dessiner la porte et les 2 fenêtres



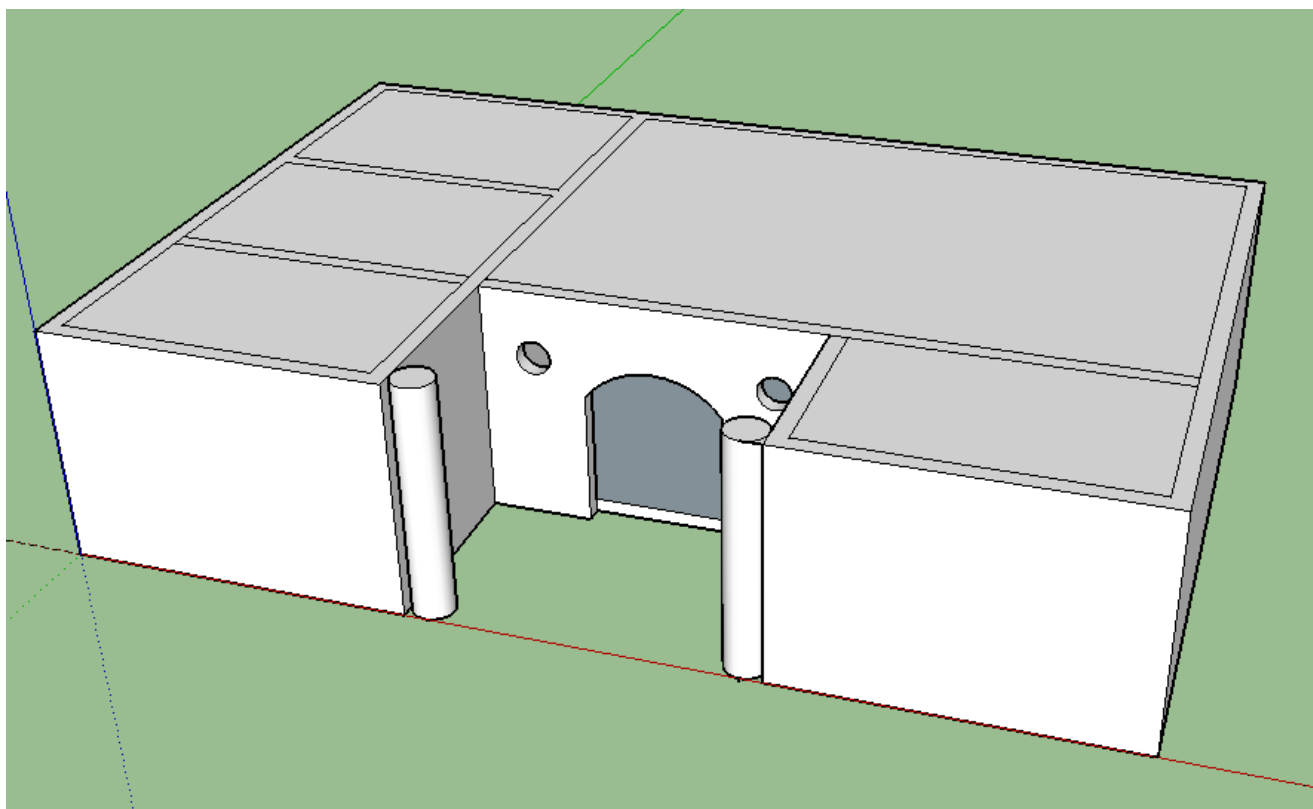
10 – Avec l'outil Pousser-Tirer  extruder la porte et les 2 fenêtres sur 0,25 m



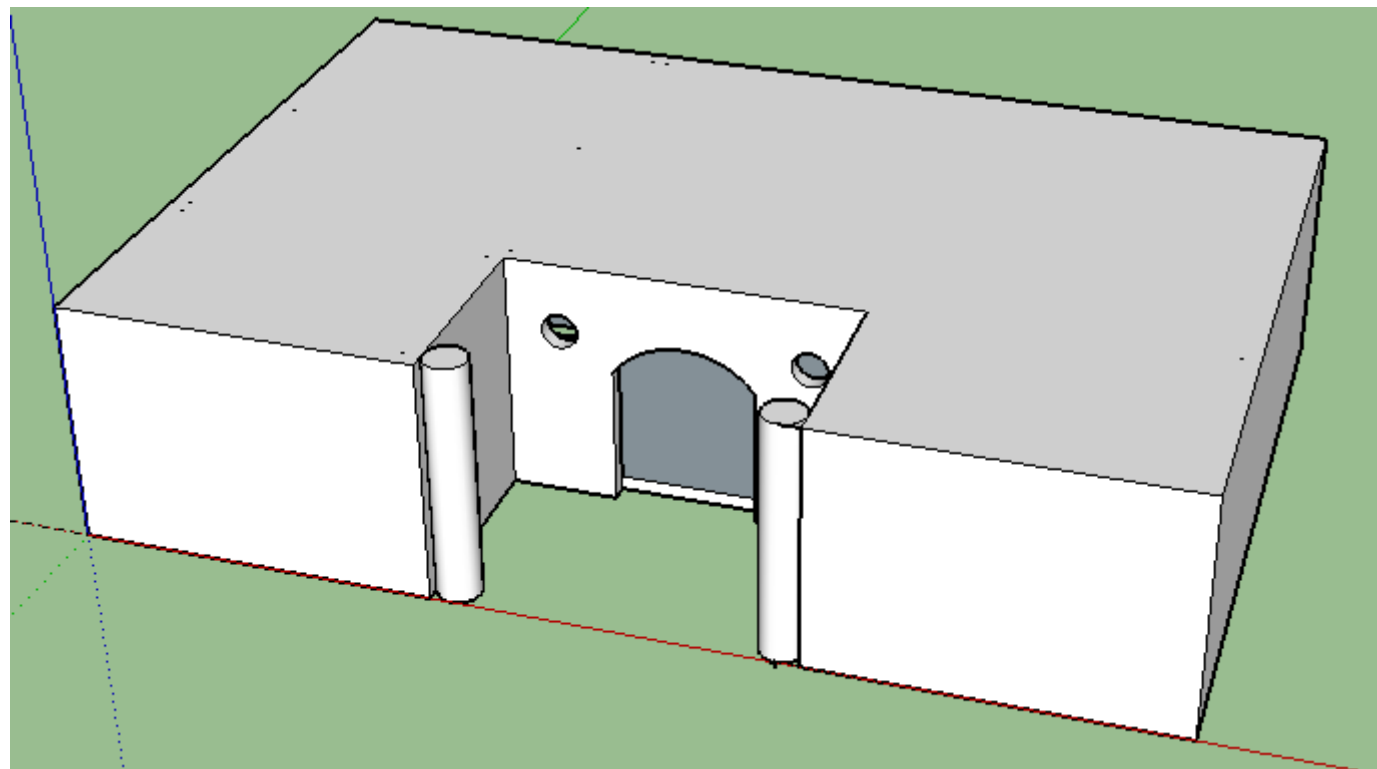
11 – Avec l'outil Pousser-Tirer  extruder les 2 piliers sur 3 m



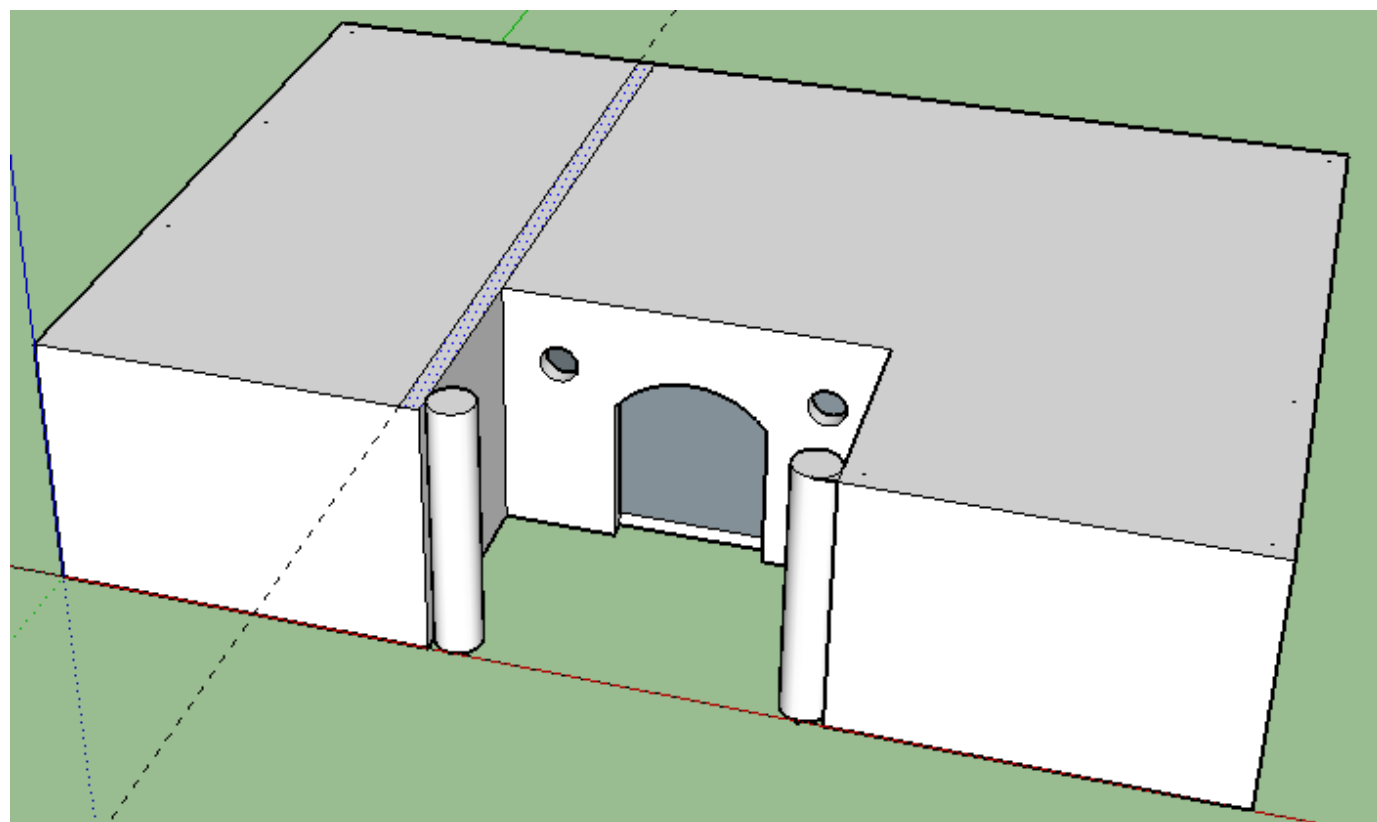
12 – Dessiner 5 rectangles sur le haut de la maison pour créer le plafond



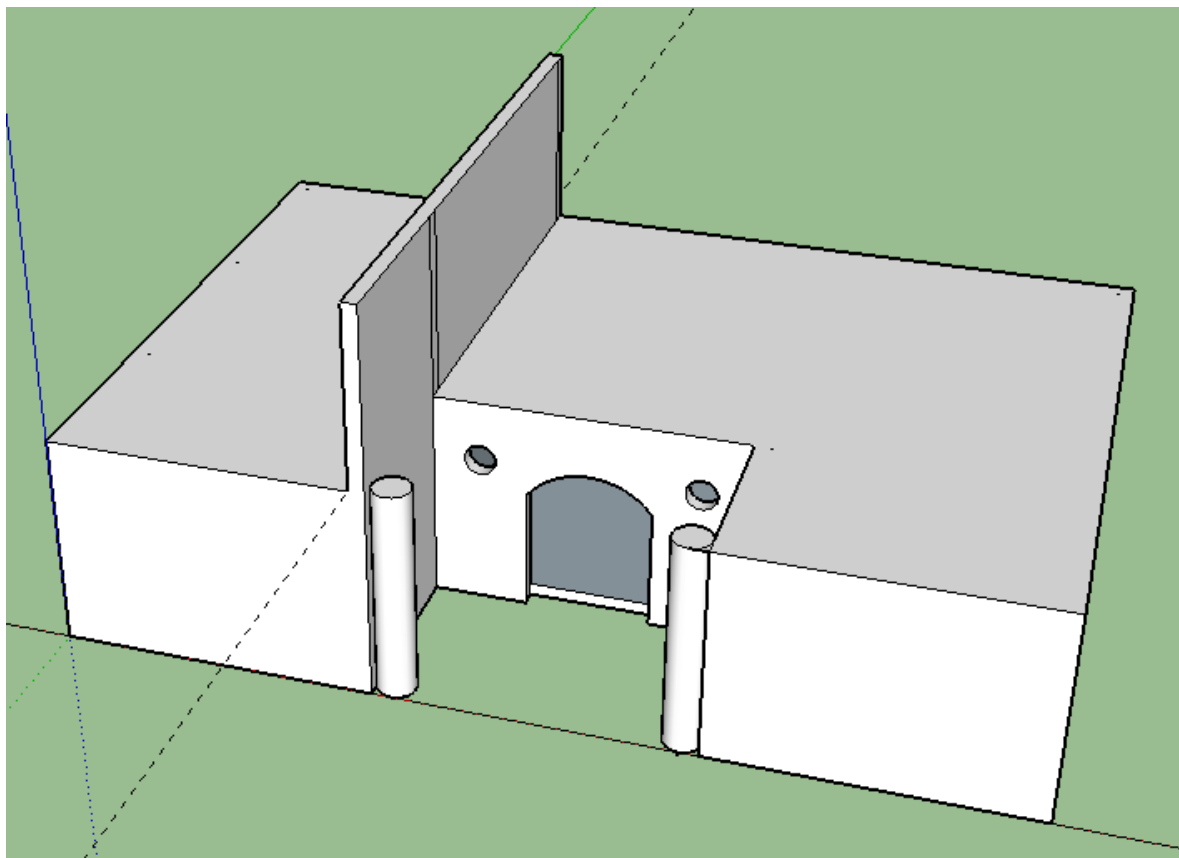
13 – Avec la gomme, effacer tous les traits inutiles sur le plafond



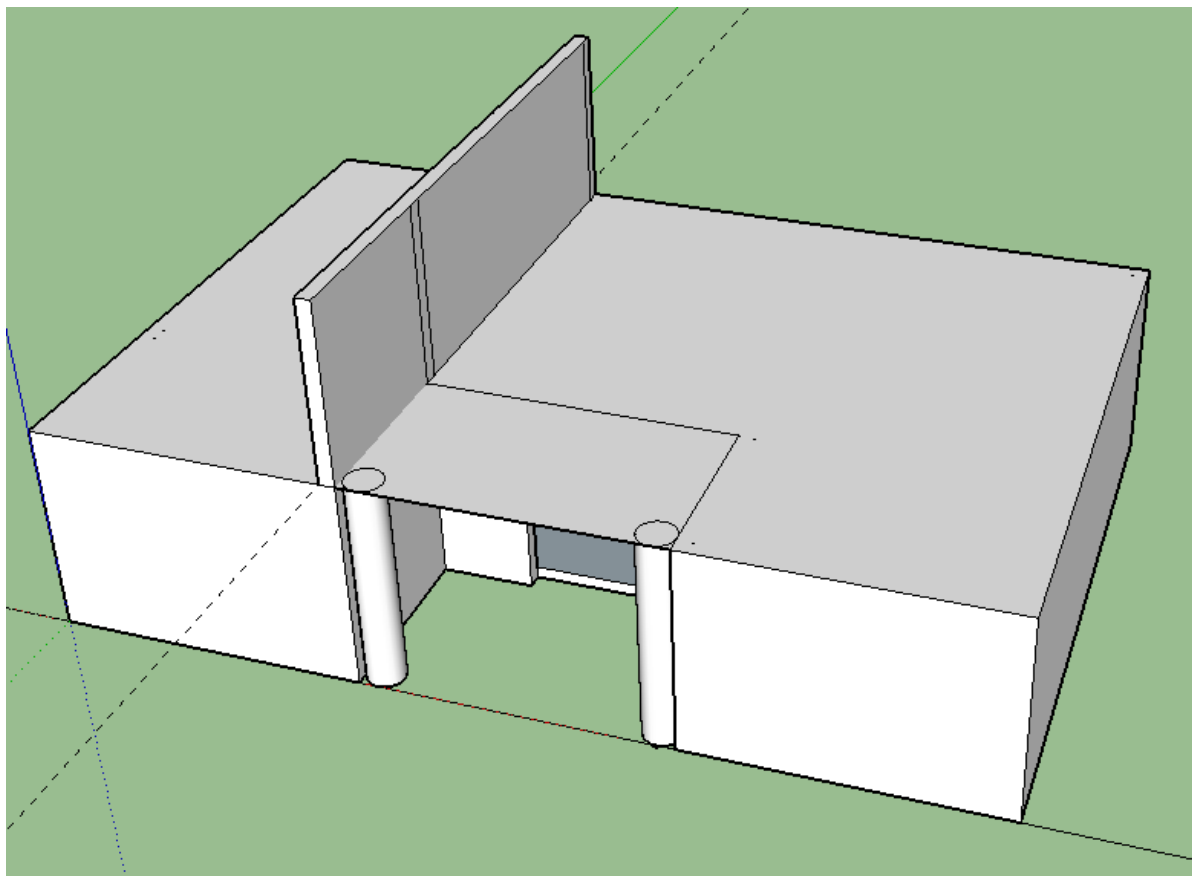
14 – Dessiner un rectangle comme ci-dessous, de largeur 0,25 m




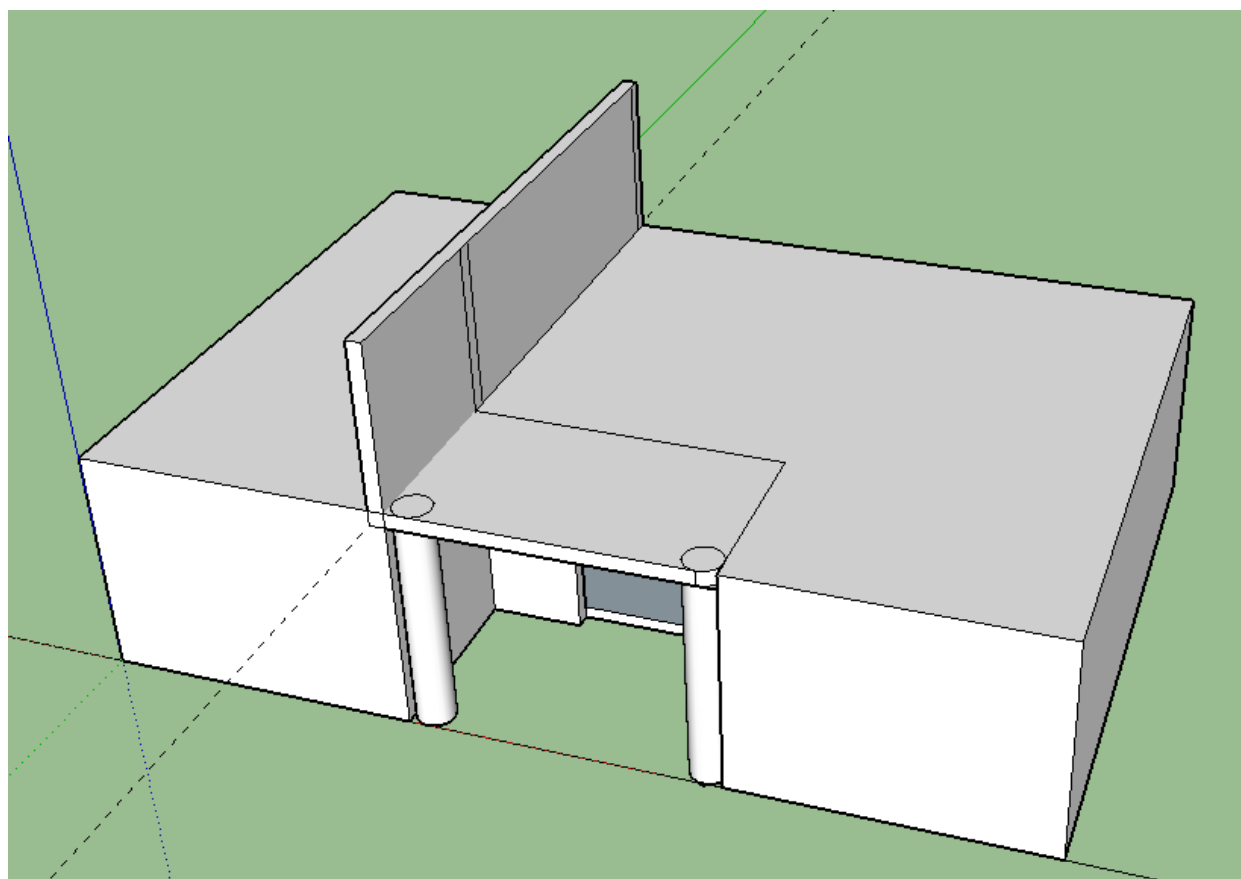
12 – Avec l'outil Pousser-Tirer  extruder le mur sur 3 m



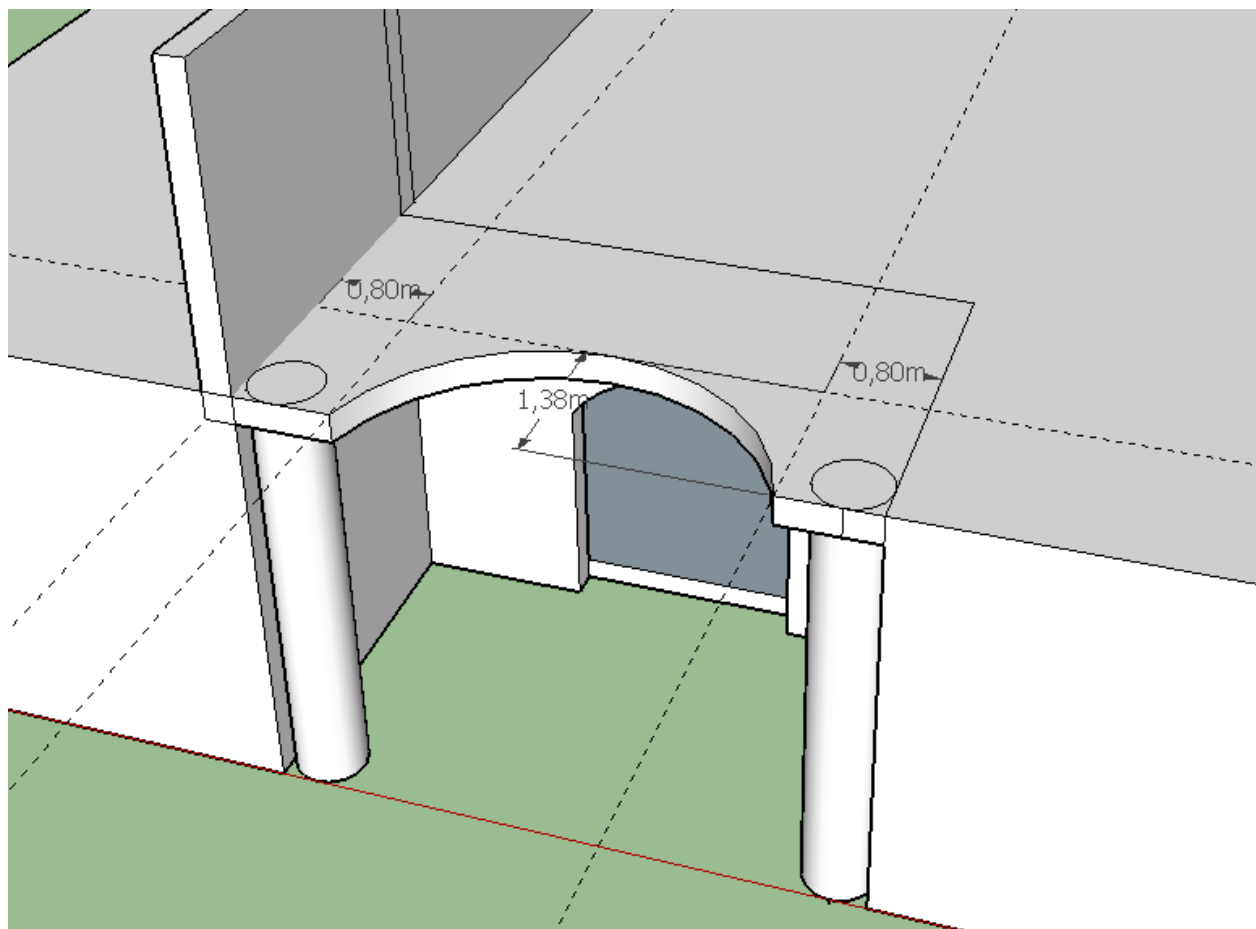
14 – Dessiner un rectangle comme ci-dessous, pour protéger l'entrée



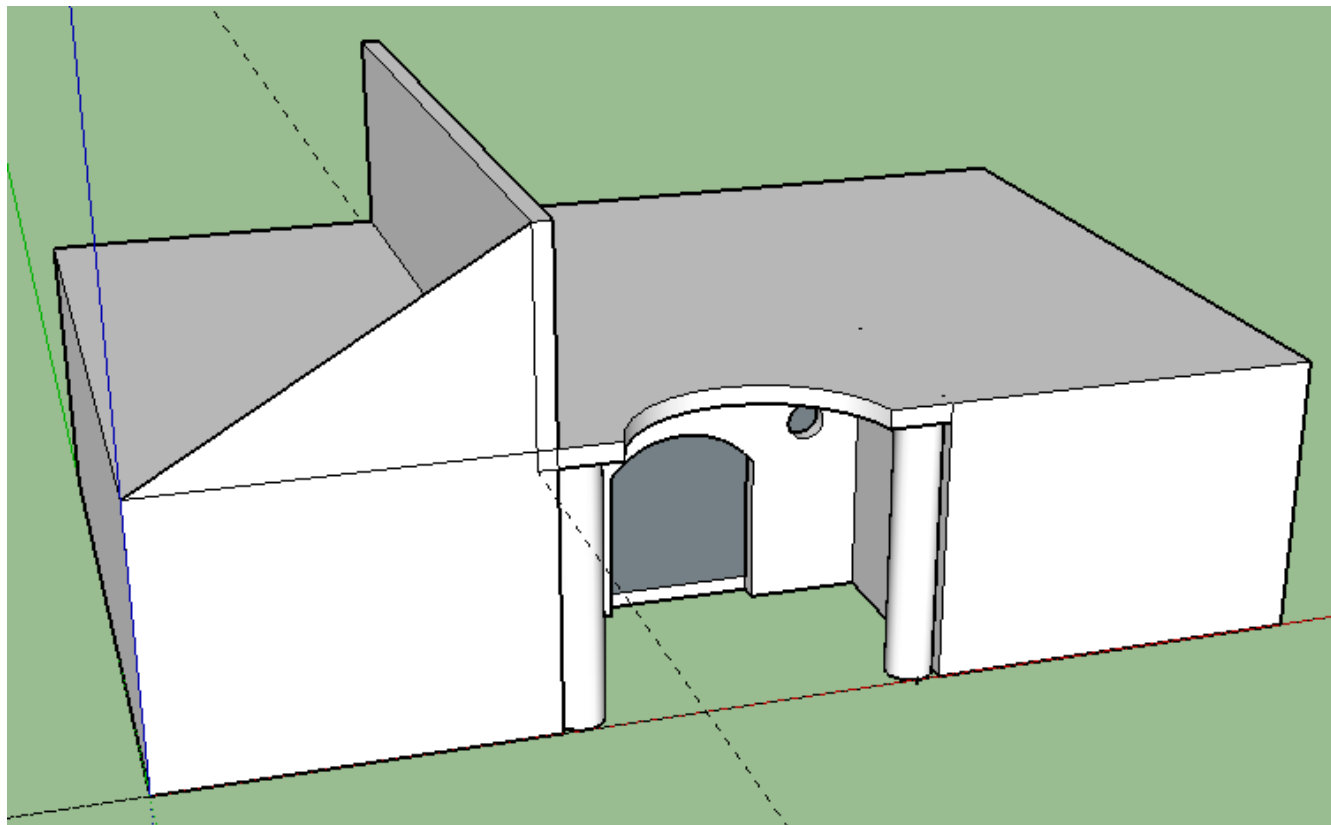
13 – Avec l'outil Pousser-Tirer  extruder tout le plafond sur une hauteur de 0,25 m



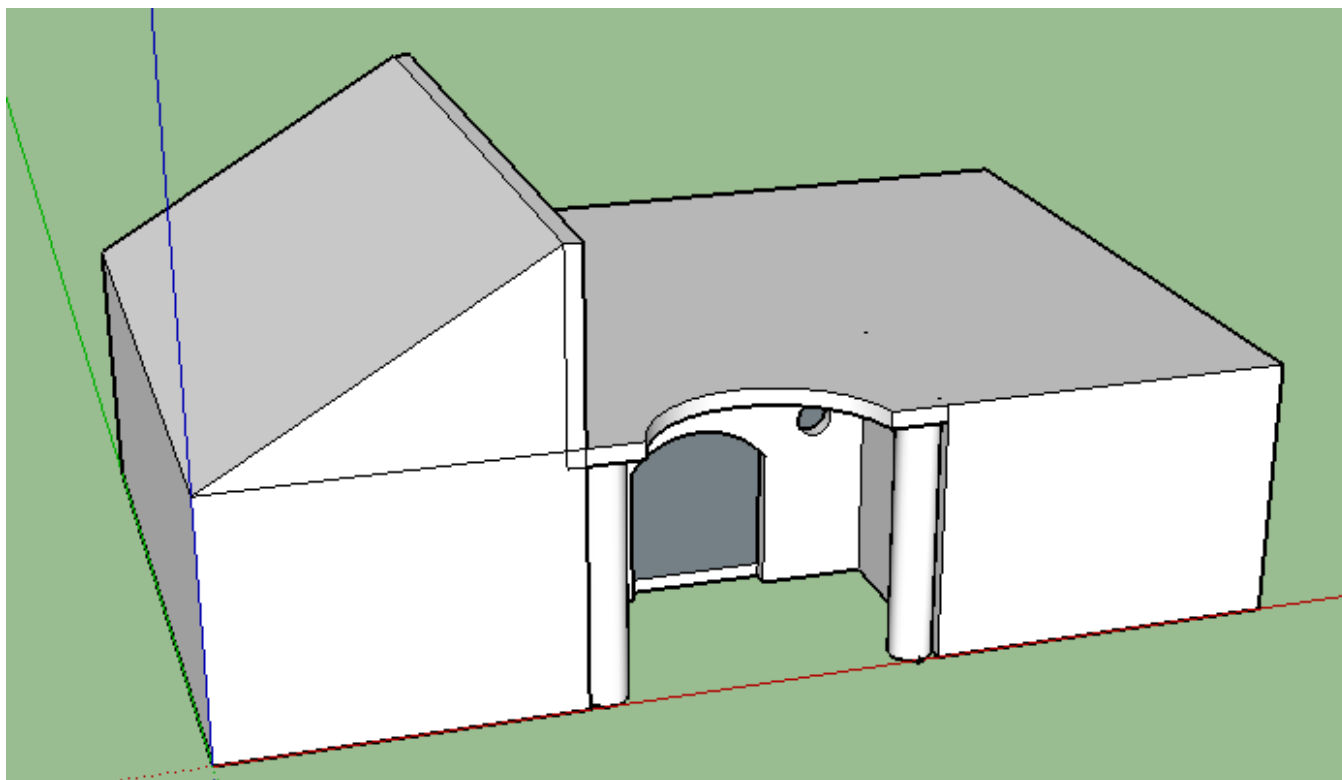
14 – Découper le toit de l'entrée



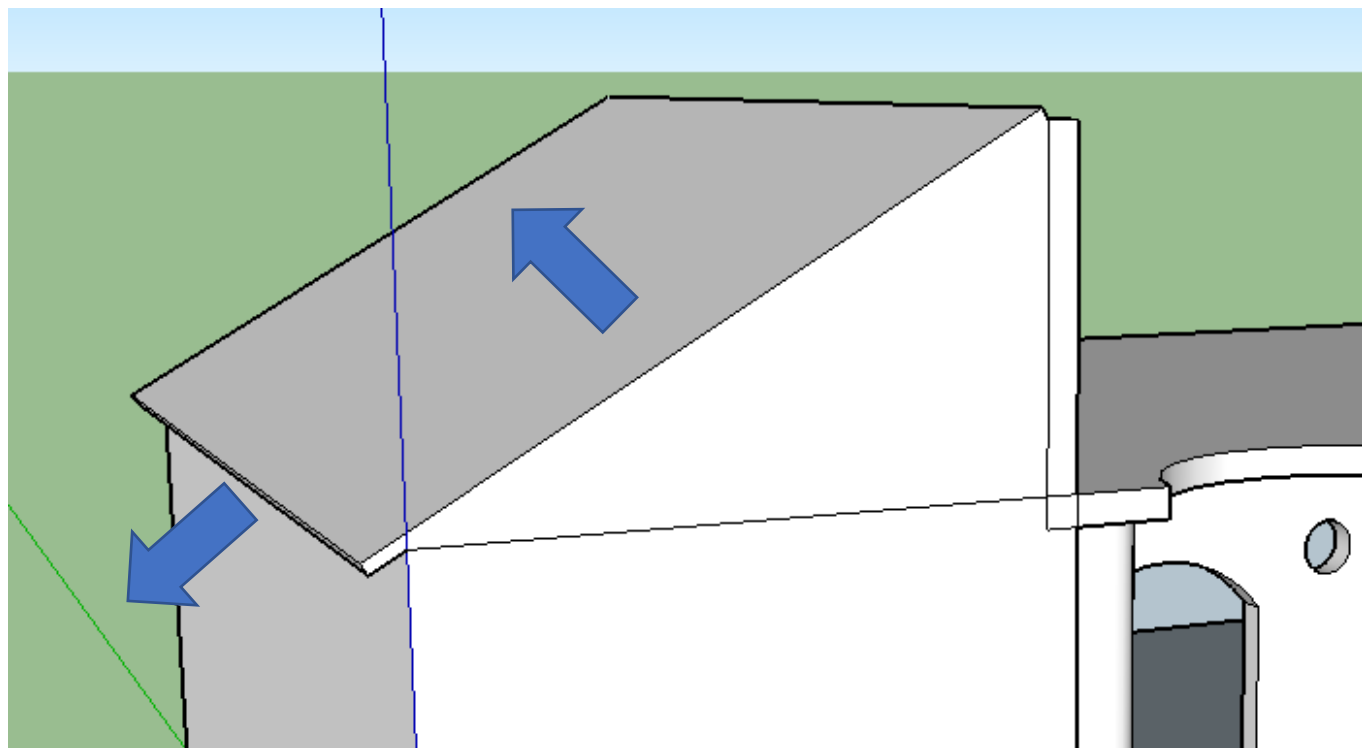
15 - Tracer la ligne délimitant le toit



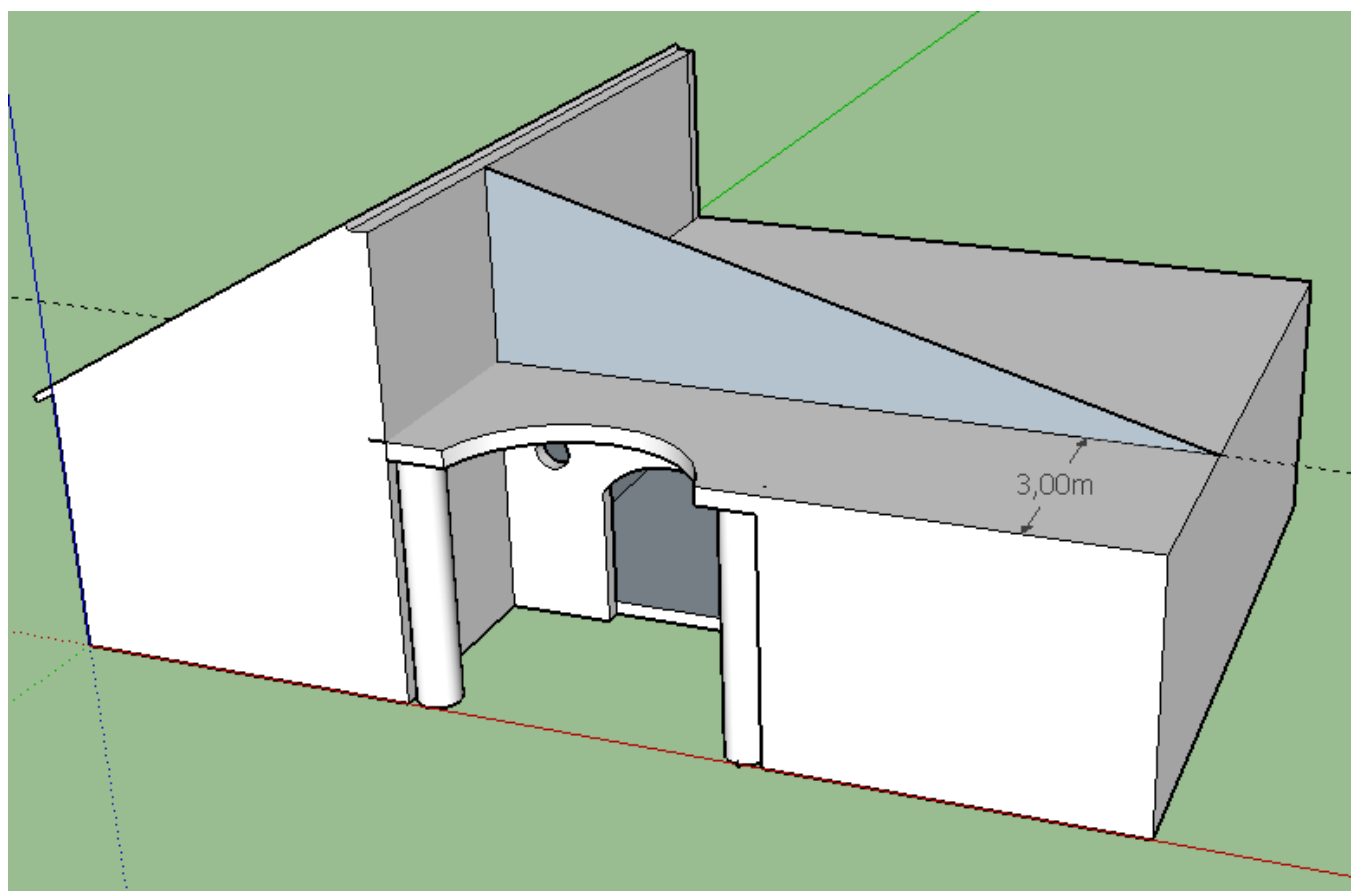
16 – Extruder le toit sur 10 m



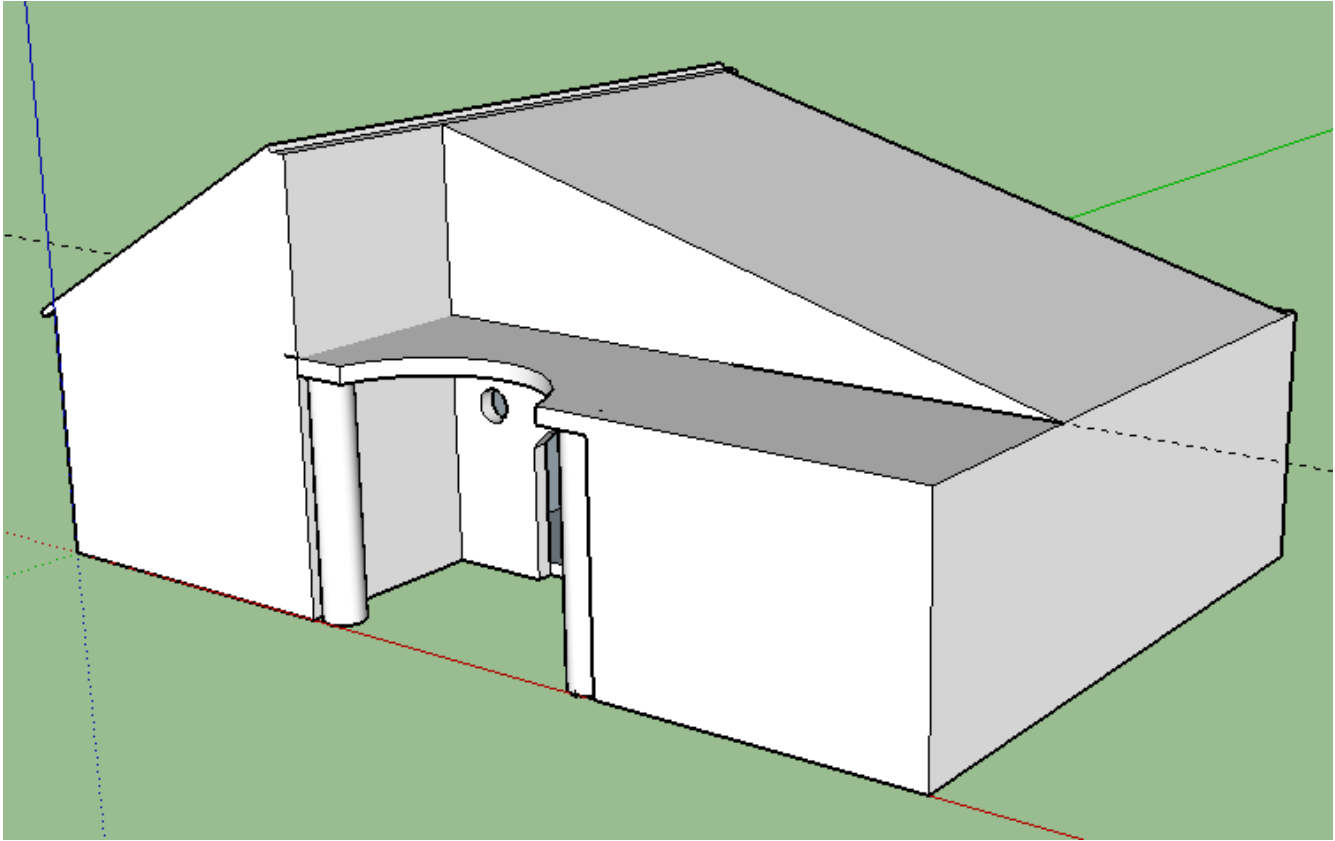
17 – Extruder le toit sur une épaisseur de 0,1 m vers le haut
puis de 0,3 vers sur sa gauche



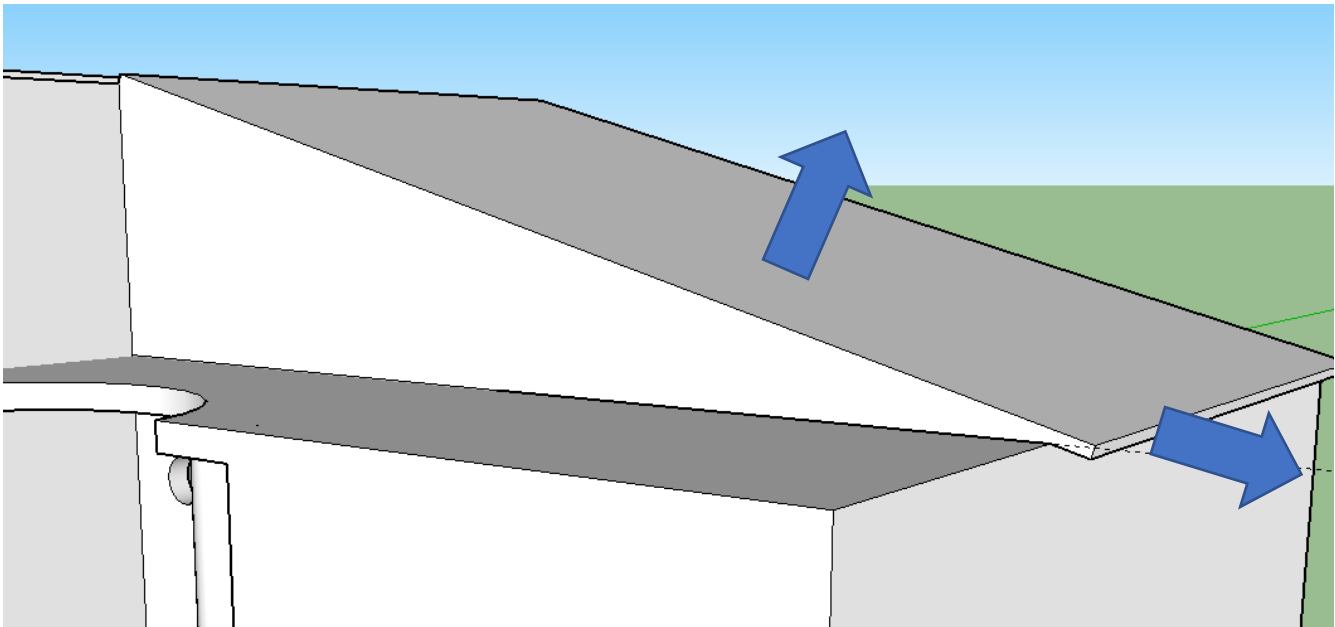
18 – Placer un guide à 3 m du bord et tracer 3 lignes pour former le toit



19 – Extruder le toit sur 7 m

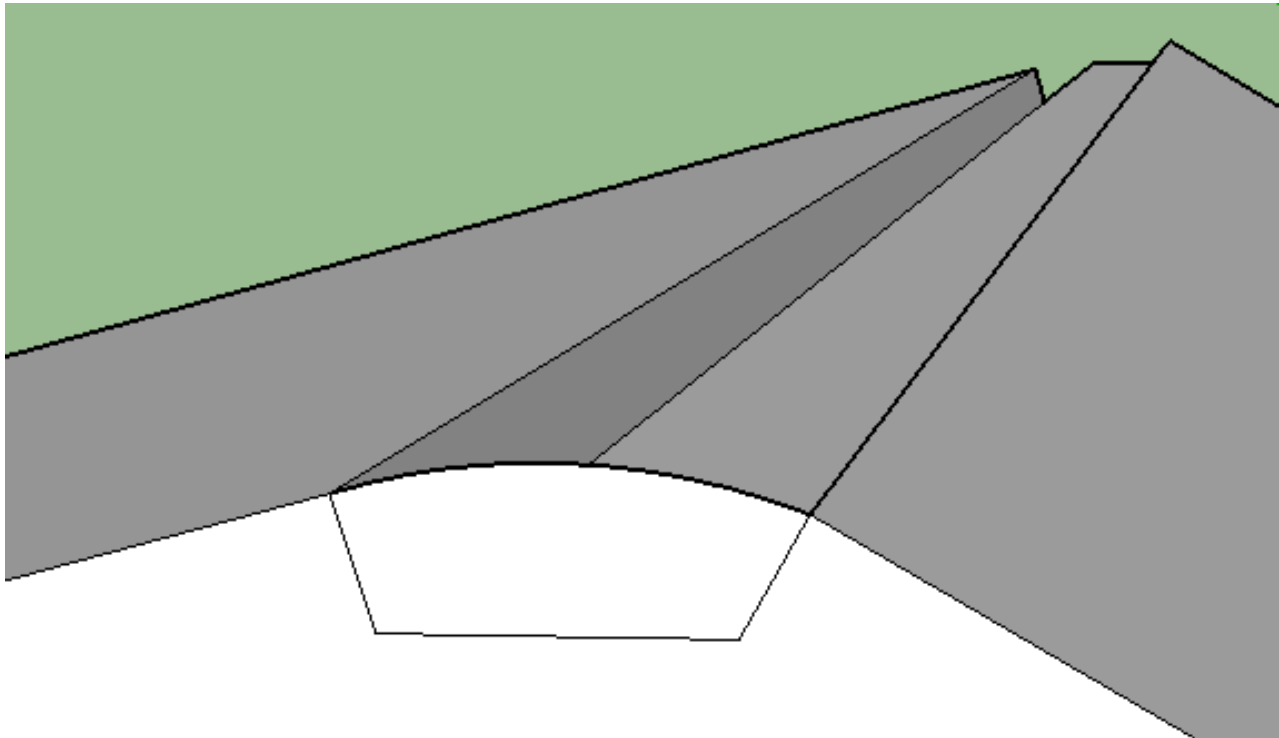


20 - Extruder le toit sur une épaisseur de 0,1 m vers le haut
puis de 0,3 vers sur sa droite

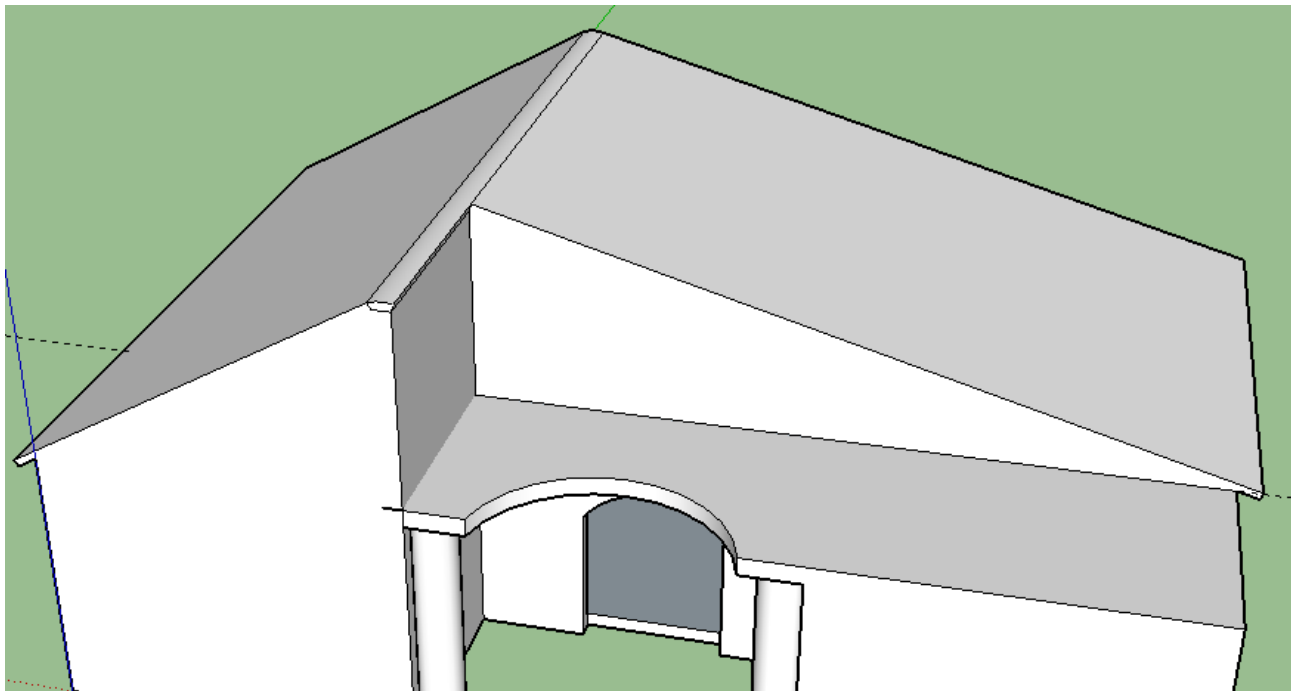


21 – Sur le derrière de la maison, tracer un arc de cercle pour relier les 2 toits.

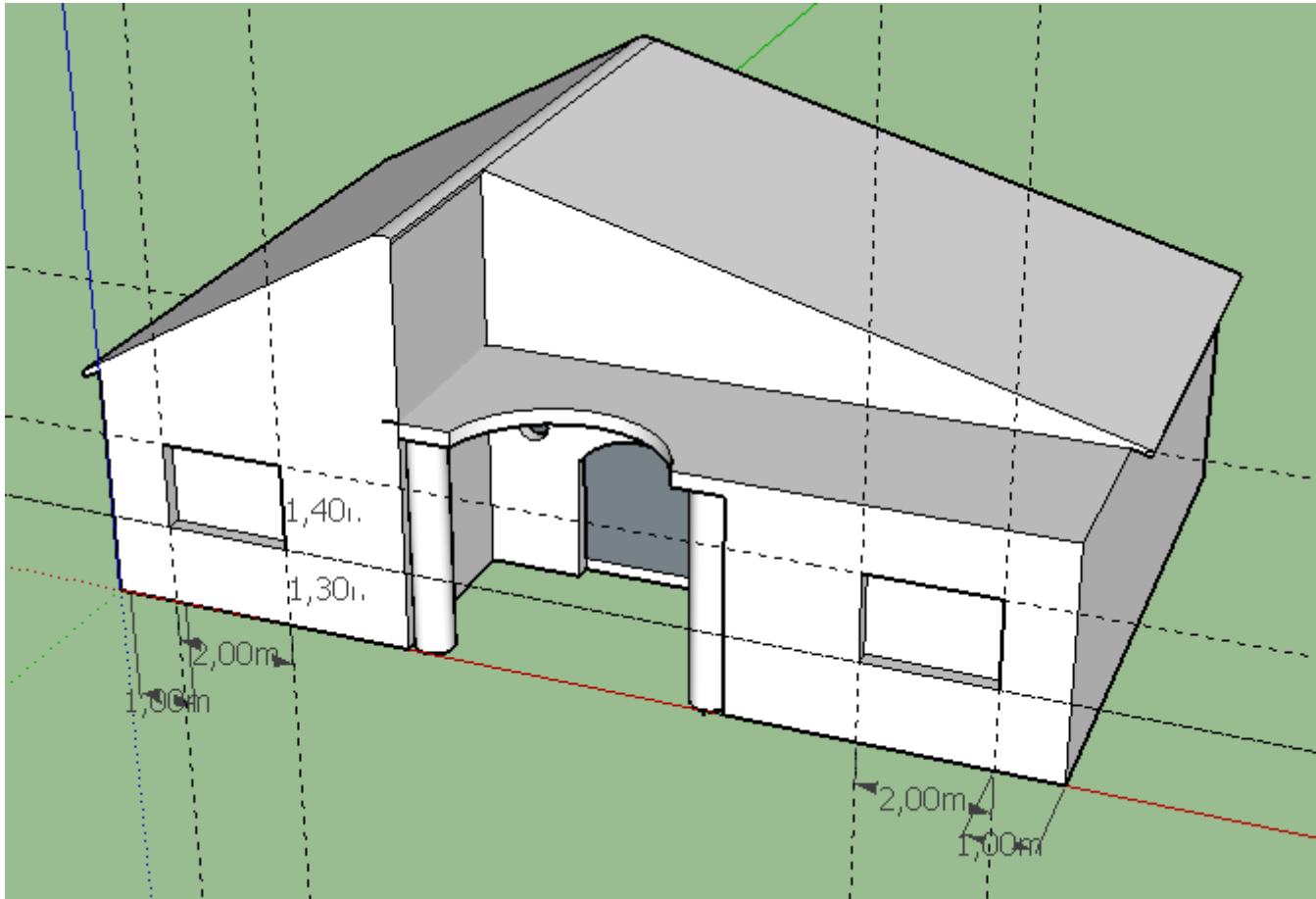
Attention, ce tracé est difficile, si la maison est trop tournée.



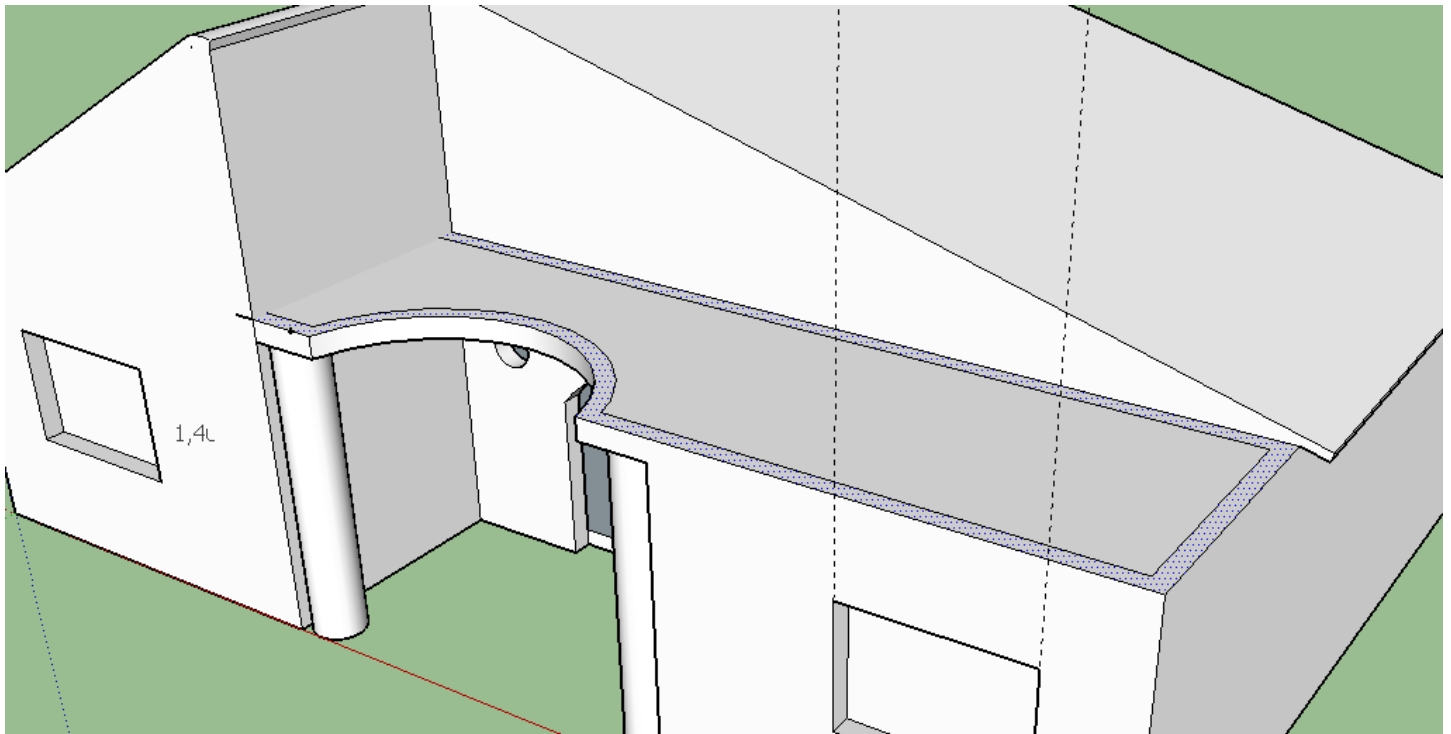
22 – Extruder la forme obtenue sur les 10 m



21 – Sur la face avant, tracer 2 fenêtres, extrudées sur 0,25 m

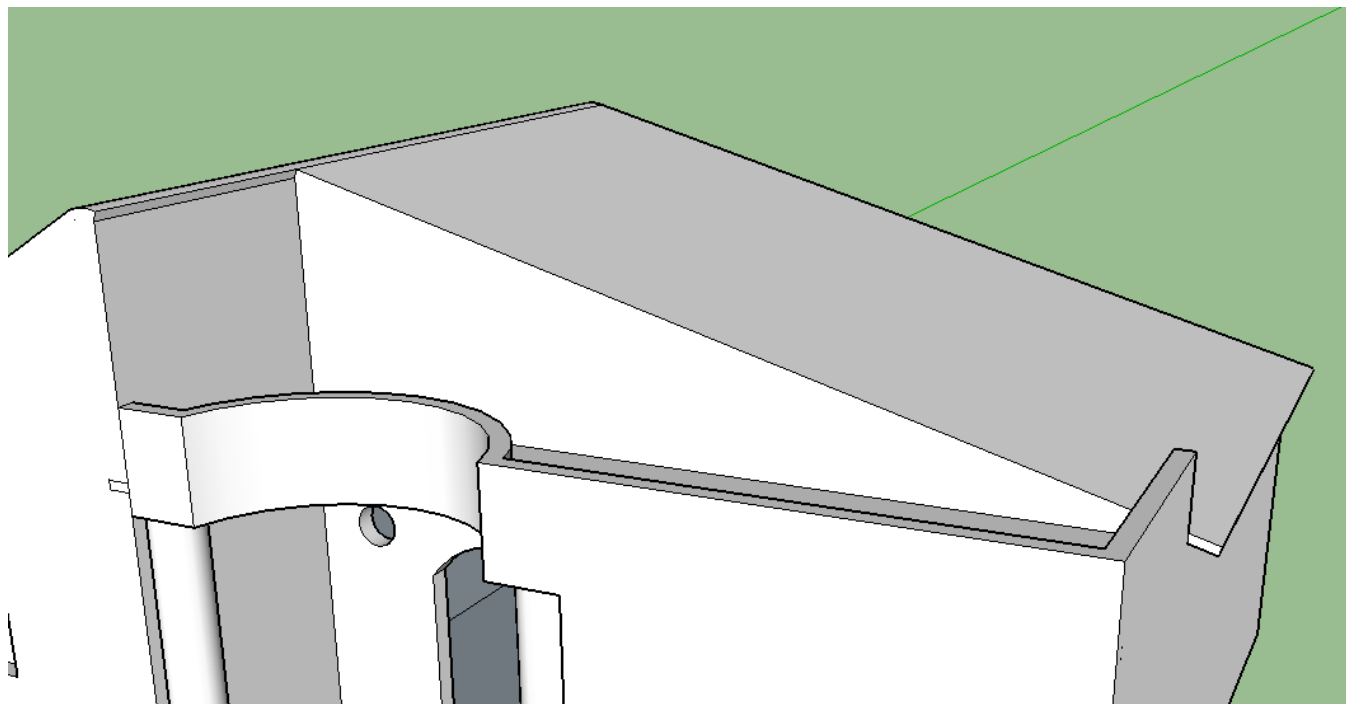


22 – Avec l'outil décalage, tracer la balustrade à 0,25 m

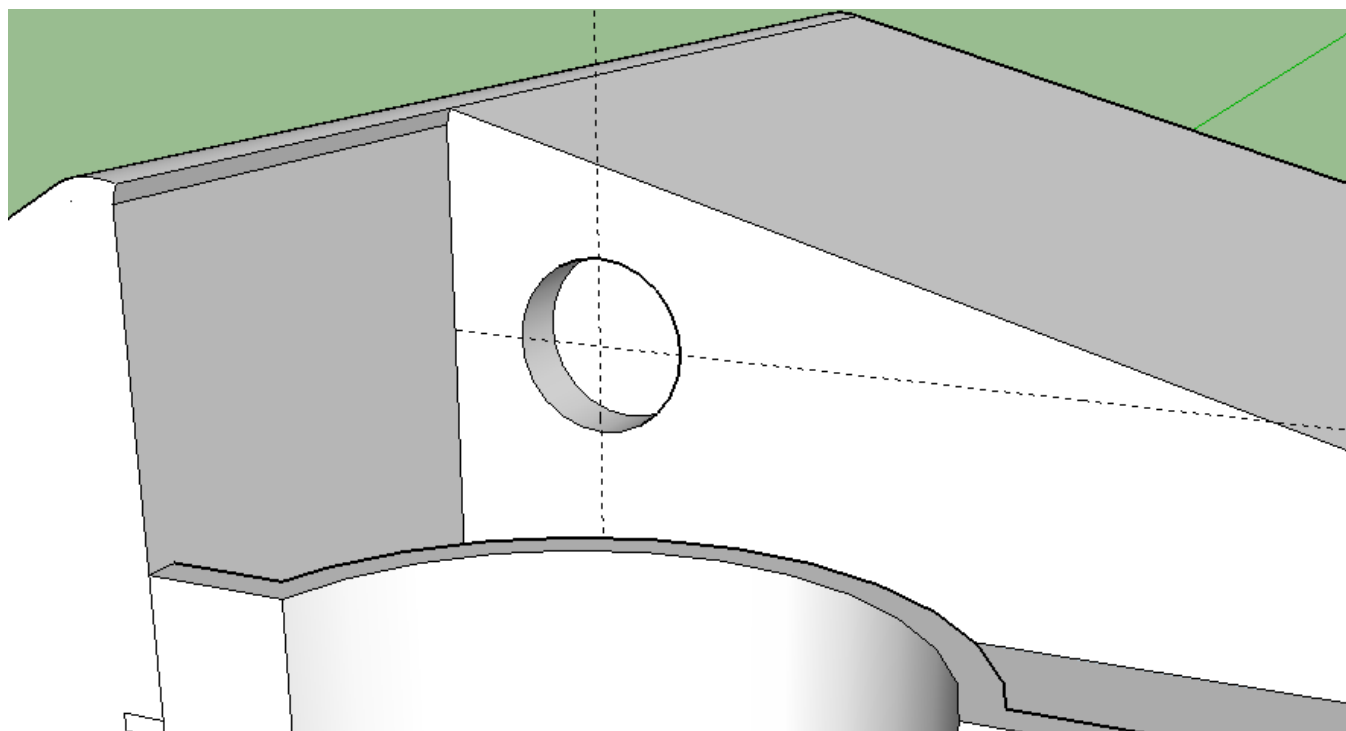


23 – Extruder la balustrade sur 1 m de haut

Le fond contre le mur pourra être effacé



24 – Tracer une fenêtre circulaire de 0,3 m de rayon, à 1,5 m du sol et à 1 m du bord gauche



25 – Tracer d'autres portes et fenêtres sur toutes les autres faces de la maison.

Ajouter une cheminée

26 – Colorier les murs, la terrasse, le toit.

