

Créer une table design

Un célèbre détaillant de mobilier vous demande de créer une table design. Il souhaite tout d'abord voir une image 3D de votre projet. A l'aide de Sketchup, répondez à sa demande.

Le cahier des charges est le suivant :

- Table basse pour salon
- Formes design (esthétique moderne), et épurées (lignes nettes et pures)
- Usage intérieur (longueur maxi 2m, largeur maxi 1m, hauteur maxi 0,5m)
Ces mesures seront vérifiées avec l'outil mètre
- Utilisation de matériaux innovants, de préférence translucides (verre, résines translucides).
- Le coût de revient n'est pas pris en compte

Vous ferez appel à la banque d'image 3D pour ajouter fleurs, décorations, etc. sur la table

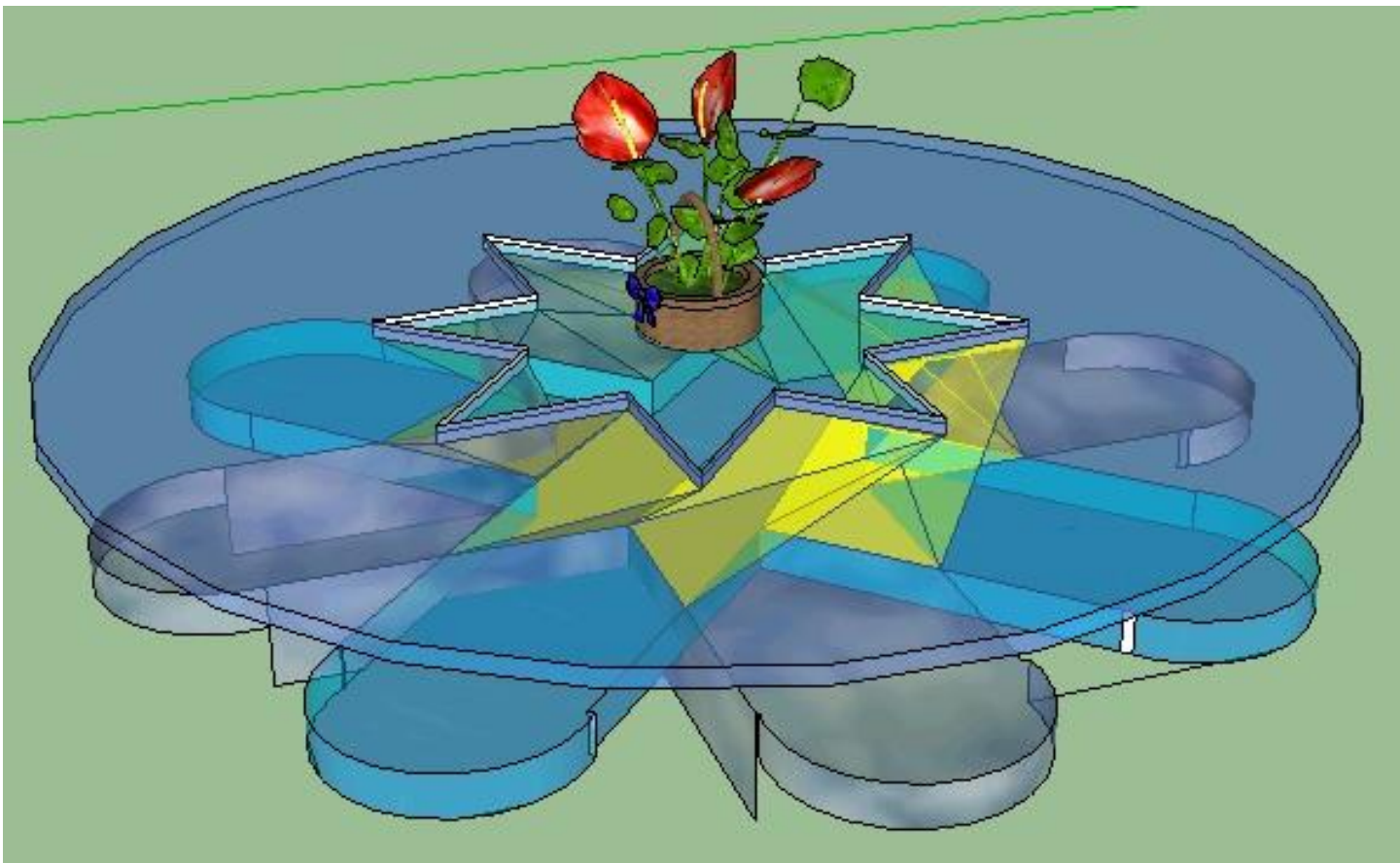


Table en verre multicolore

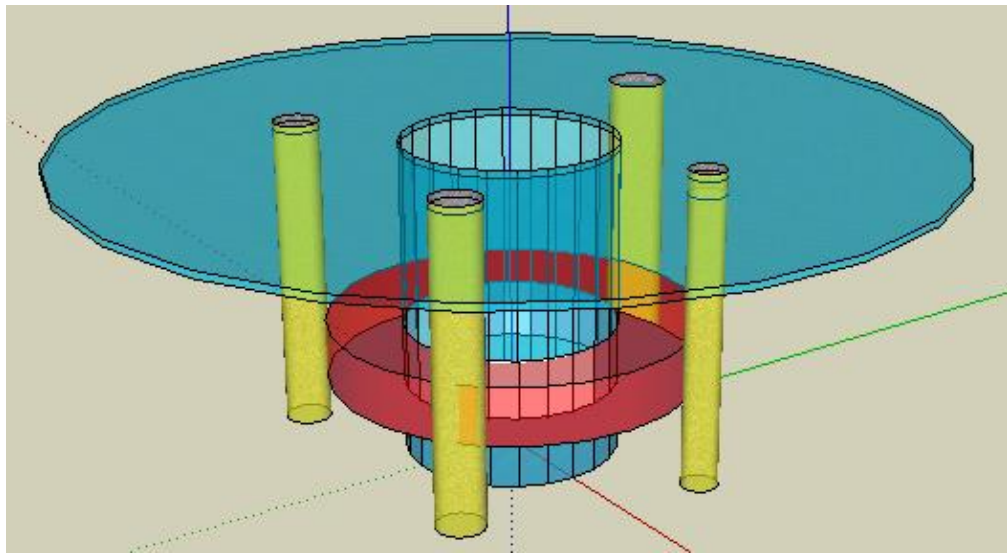


Table en verre multicolore

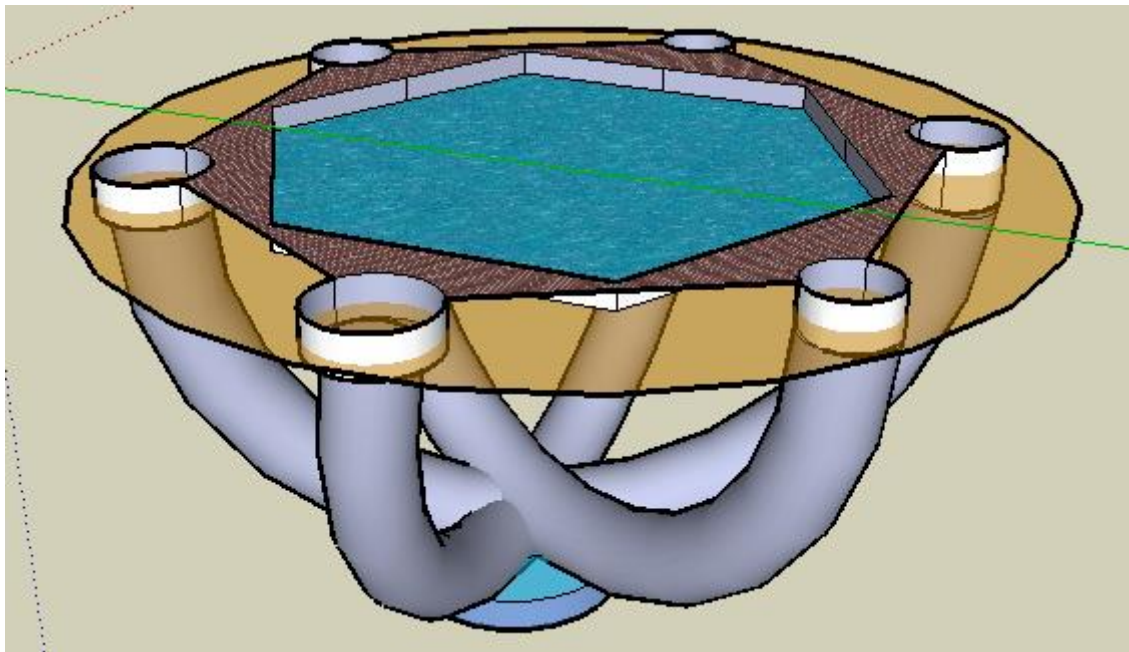


Table en tube



Table en bois exotique

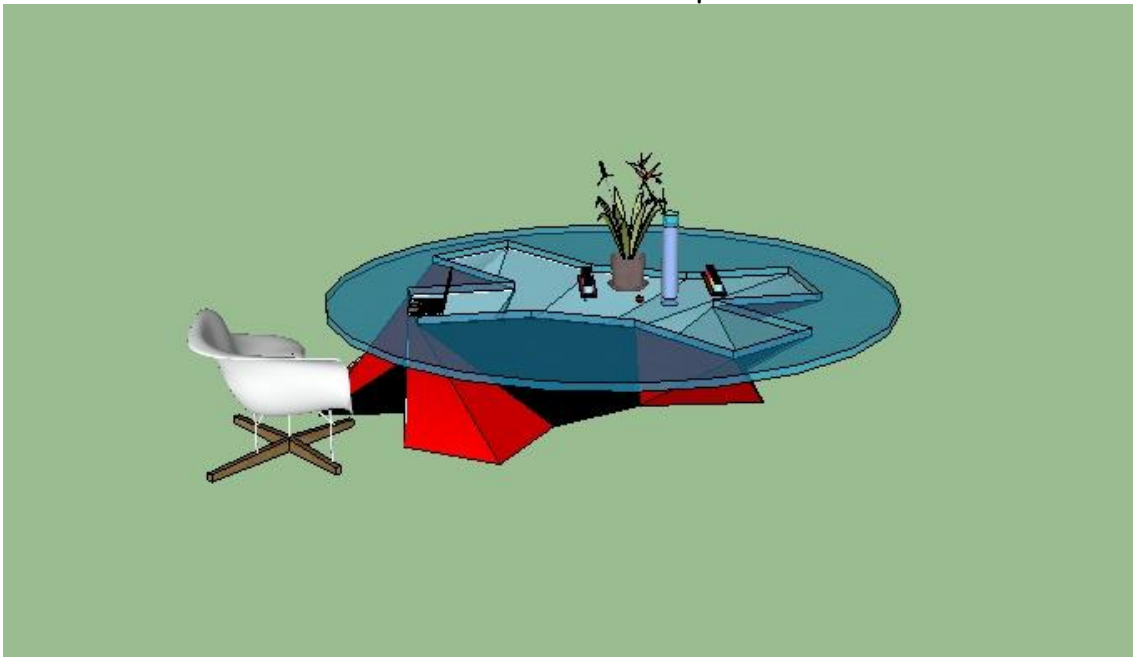


Table spatiale

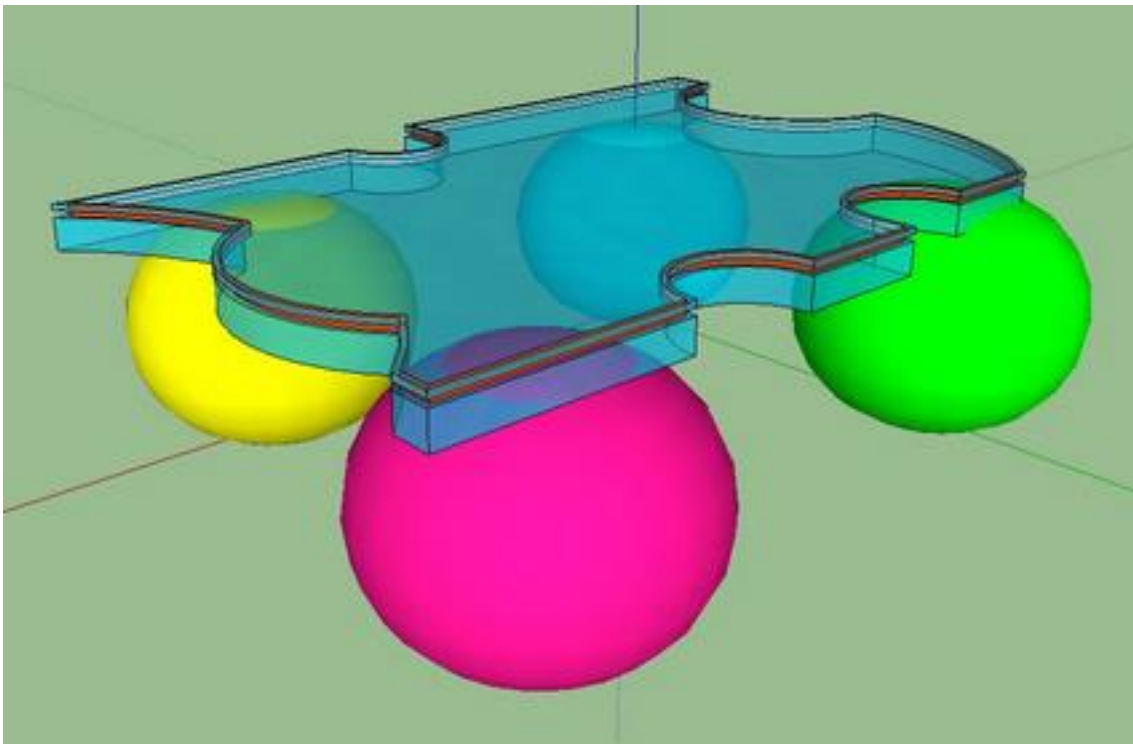


Table fluorescente

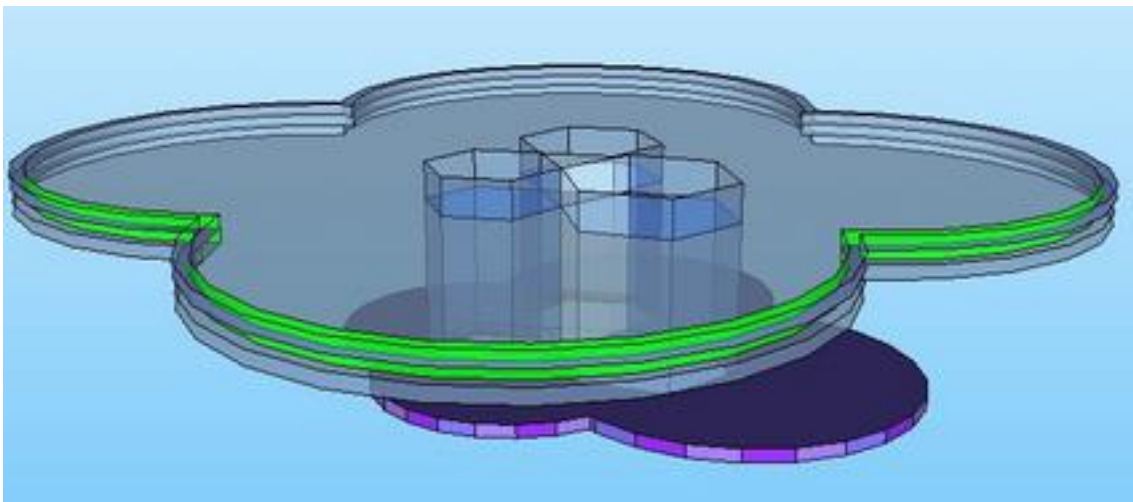


Table avec lumières en bordures

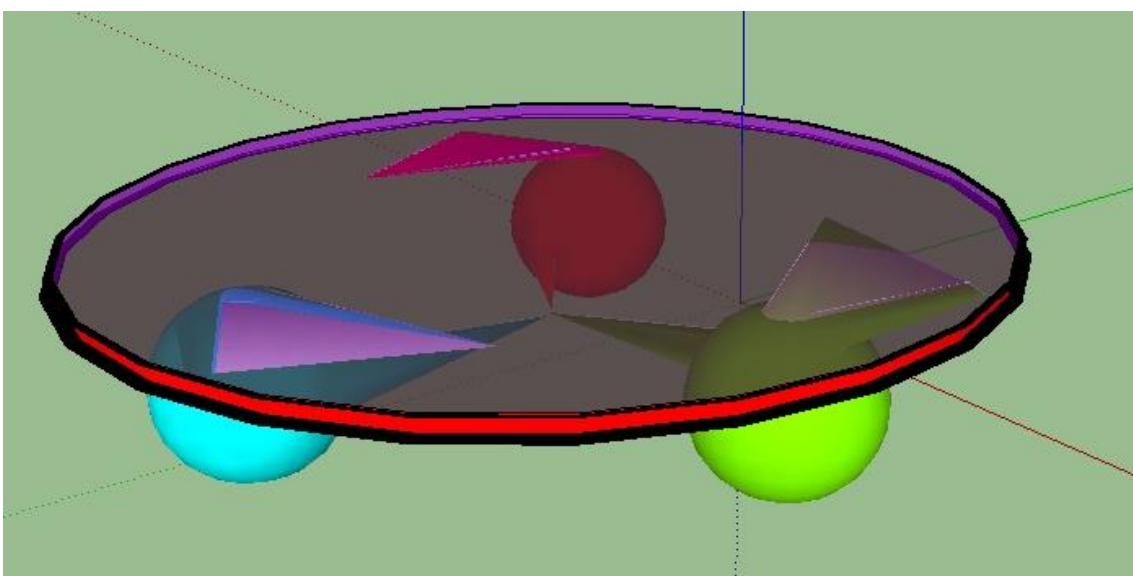


Table futuriste

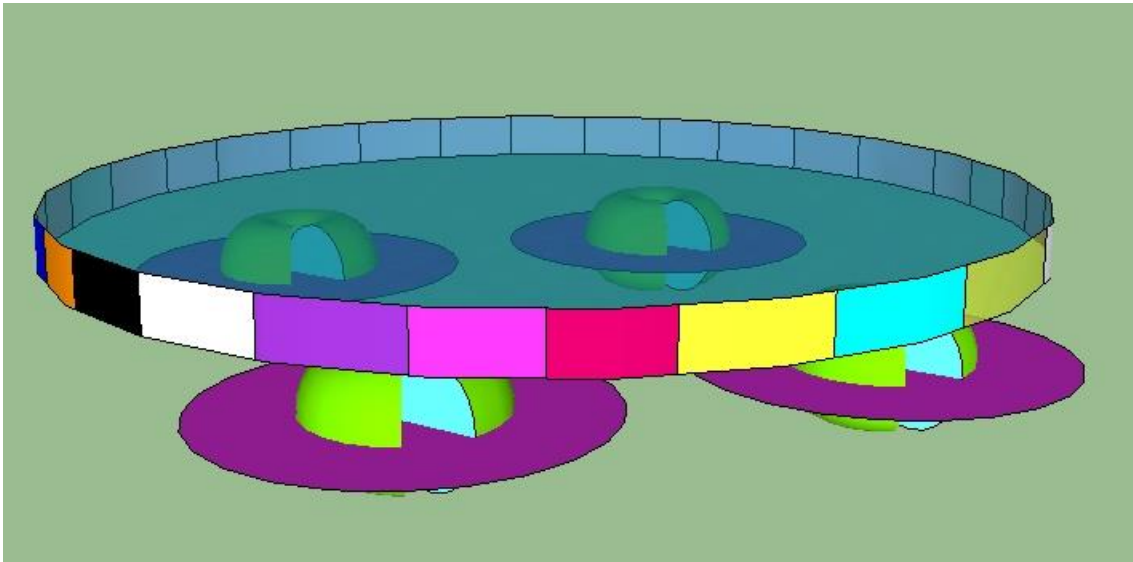


Table en résine multicolore



Table style grec

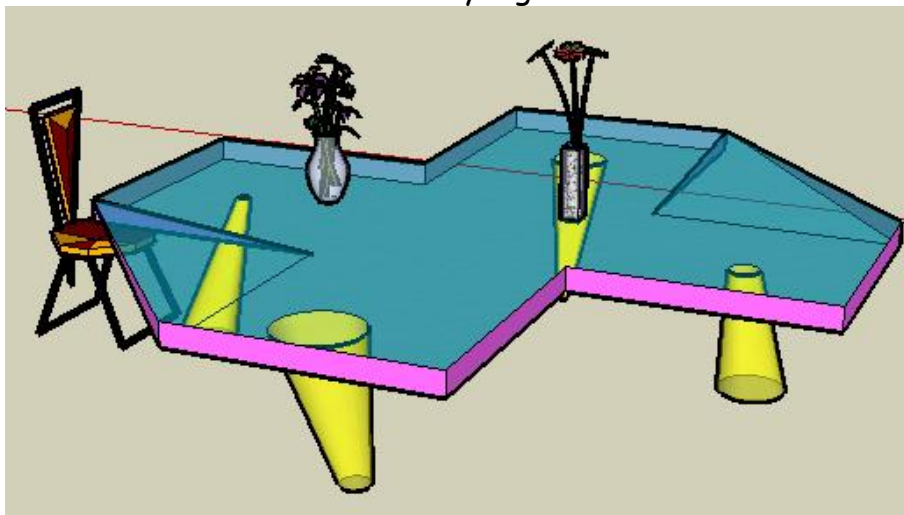


Table pour 10 personnes

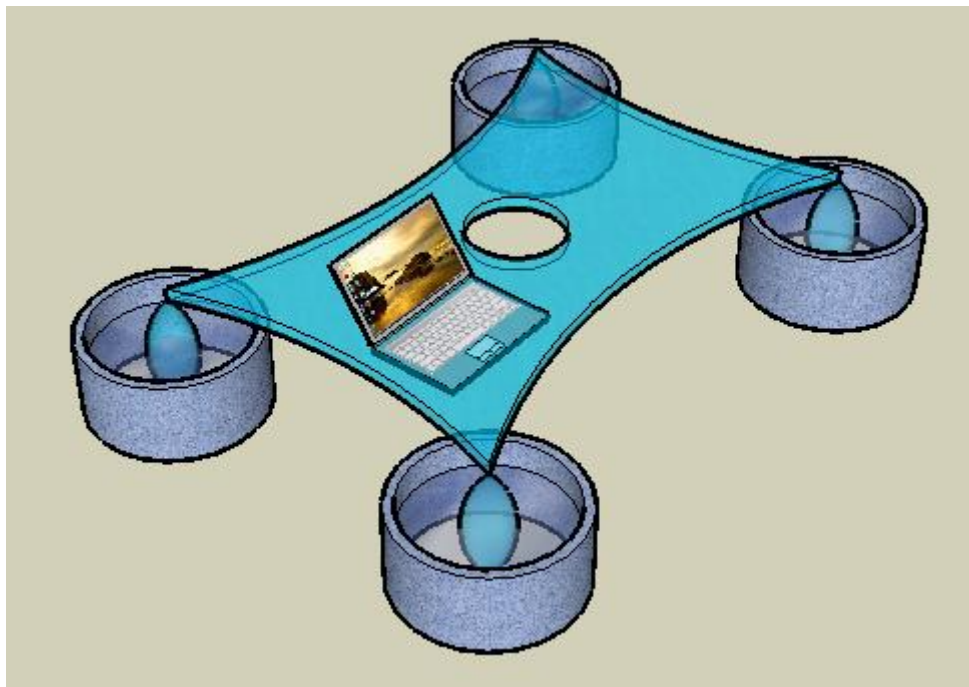


Table cristal avec pieds flottants